

SEMINARIO 1

Dalla **A** di
ACIDOSI

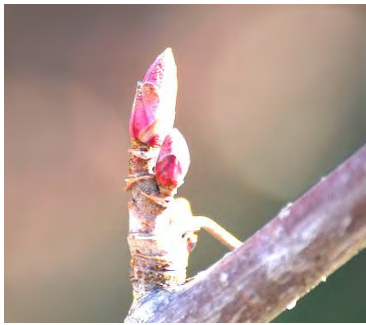


alla **B** di
BRONCHITE



*Le sue **malattie** sono ventiquattro. Solo il maggiordomo Anselmo se le ricorda tutte. Le tiene elencate **in ordine alfabetico** in un piccolo taccuino: asma, arteriosclerosi, artrite, artrosi, bronchite cronica, e così avanti fino alla zeta di zoppia.*

(Gianni Rodari, C'era due volte il Barone Lamberto)



Fitoembrioterapia

definizione

- ✓ Metodo terapeutico introdotto dal ***Dottor Pol Henry*** di Bruxelles (1918-1988), che utilizza tessuti embrionali vegetali freschi in via di accrescimento.
- ✓ La materia prima della fitoembrioterapia comprende gemme, germogli, giovani getti, boccioli, giovani radici, amenti, scorza interna di radici, scorza di giovane ramo, linfa, semi, xilemi o altri tessuti embrionali ***di vegetali in fase di crescita.***



Fitoembrioterapia *dalle origini alla ricerca moderna*

- ✓ Il Dr **Pol Henry** (Profondeville - Belgio 22 ottobre 1918 - 7 ottobre 1988) è stato il primo a proporre l'ipotesi che il **meristema** poteva contenere l'energia e le informazioni biochimiche necessarie allo sviluppo degli alberi e che queste potevano avere effetti curativi.
- ✓ Nel 1959 Pol Henry elabora il nuovo metodo terapeutico e pubblica i risultati dei suoi lavori nel 1970 con il titolo di **«Fitoembrioterapia»**.



FITOTERAPIA

**Terapia
specifica e
organotropica
(differenziata)**

*più la terapia è
differenziata più
effetti collaterali*



FITO EMBRIO TERAPIA

**Terapia
di riordino
re-informativa
(indifferenziata)**

*più la terapia è indifferenziata
meno
effetti collaterali*



Fitoterapia

*‘Ci sono **forze diverse** nelle gemme, nelle foglie, nei bocci, nei frutti acerbi, nei frutti maturi (...) Quindi si deve rivolgere la propria attenzione dal primo germoglio sopravvenuto, all’ultimo, giacché così è la natura. Così c’è una maturazione per i piccoli germogli, una per le fronde, una per i fiori, una per le fibre, una per i succhi, una per le foglie, una per i frutti’.*

(Paracelso)

◆ **Macerato glicerinato 1DH**

Gemme fresche in:

50 % di glicerina

50 % d'alcool a 96°

Diluzione finale a 1/10esimo

In una miscela di

16 % d'acqua,

34 % d'alcool (96°)

50 % di glicerina

◆ **Fitoembriestratto (Fee)**

Gemme fresche in :

33 % d'acqua

33 % di glicerina vegetale

33 % d'alcool a 96° (bio

estratto dal grano)

costantemente agitati

lentamente.

10 volte più concentrato del MG



*La presenza di **scorie metaboliche acide nella matrice del tessuto connettivo** rende meno elastici e idratati i tessuti, con il conseguente rallentamento delle diverse funzioni (nutrimento, scambio, difesa, drenaggio).*

DETOX-A FEE (*Frassino, Ginepro, Betulla bianca*) 10 gocce, 2 volte al dì. Ripetere a cicli di 20 giorni di cura al mese. Ridurre ad un'unica somministrazione al giorno, di 7-10 gocce, preferibilmente prima del riposo notturno.

Vedi anche: Betulla bianca Fee, Detox Fee, Drenaggio Fee.



L'equilibrio acido-base dell'organismo va incontro a ***continue oscillazioni e modificazioni cicliche nel corso del giorno e della notte.*** Il metabolismo dell'uomo nello stato di veglia è, infatti, diverso da quello dell'uomo durante il riposo notturno.

STIMOLANTE CRESCITA PERSONALE

Betulla bianca fee

SRE Cellulite

- Platano fee
- Vischio fee
- Detox fee

Drenante Terreno Acido

FEGATO-MILZA

- Rosmarino fee
- Ginopro fee
- Noco fee
- Epato fee

**APPARATO
CARDIOVASCOLARE**

- Antiox fee
- Arterio fee

RENI

- ALBUMINURIA
- URICOLITICO
- INFIAMMAZIONI
- Detox-A fee
- Ribes forte fee

Apparato articolare

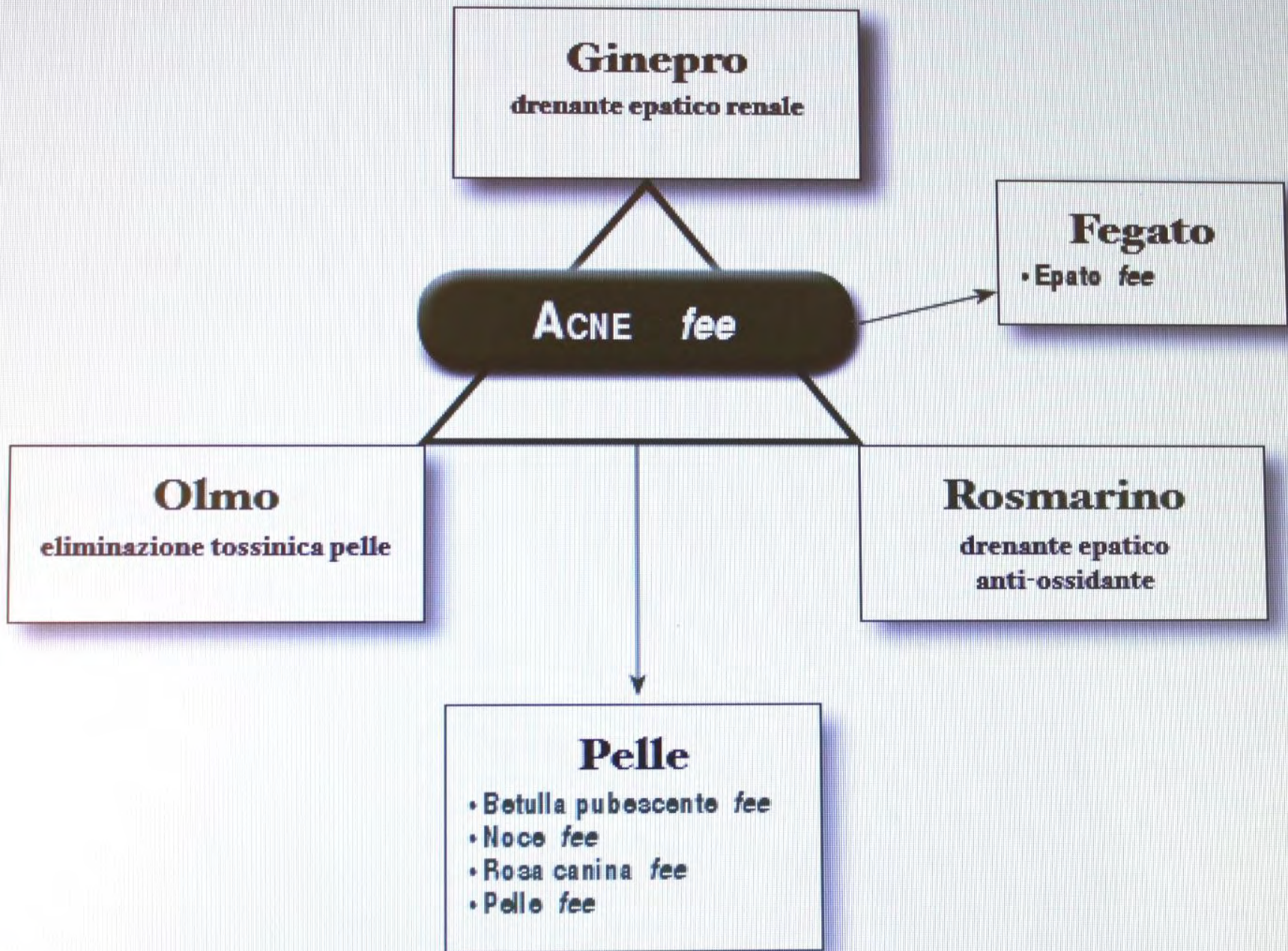
- REUMATISMO ARTICOLARE ACUTO
- ARTROSI
- Pino fee
- Ribes nero fee
- Vite vergine fee
- Artro fee
- Cartilago fee
- GOTTA
- Frassino fee
- RIMINERALIZZAZIONE
- OSTEOPOROSI
- CONSOLIDAMENTO FRATTURE
- Pino fee
- Osteo fee
- Poroso fee



*Manifestazione in particolare del viso e del dorso, conseguente all'**infiammazione dei follicoli pilosebacei** e all'aumentata secrezione delle ghiandole sebacee.*

ACNE FEE (Ginepro, Olmo, Rosmarino) 10 gocce, 2 volte al dì. Ripetere a cicli di 20 giorni di cura al mese. Nella fase di mantenimento si può ridurre ad un'unica somministrazione di 7 gocce al giorno.

Vedi anche: Betulla Fee, Noce Fee, Olmo Fee, Pelle Fee.





Gemme di ***Olmo*** per le ***dermopatie 'umide'***



*Sono sensazioni di **ronzio** o **fischio** da irritazione del nervo acustico. Possono avere un'origine vascolare, acustica o cervicale. Tendono ad aumentare in condizioni di stress.*

LARICE FEE 7-10 gocce, 2 volte al dì. Ripetere a cicli di 20 giorni di cura al mese, secondo necessità.

Vedi anche: Ginkgo biloba Fee, Sorbo Fee.



Gemme di *Larice* per il *microcircolo*



Vengono considerate alcune forme di linfadeniti reattive aspecifiche e l'ipertrofia semplice di tonsille e adenoidi.

ABETE BIANCO FEE 5 gocce, 2 volte al dì, in un po' d'acqua, un quarto d'ora prima di colazione e cena. Ripetere a cicli di 20 giorni di cura al mese, secondo necessità. Come mantenimento si può ridurre ad un'unica somministrazione di 5 gocce al giorno.

Vedi anche: Olivello spinoso Fee, Rosa canina Fee, Viral Fee.



Ulcerazione circoscritta della ***mucosa del cavo orale***.
Presenta margini piani e arrossati con una superficie grigiastra o giallastra. La lesione è intensamente dolorosa, in particolare nella fase iniziale, quando provoca difficoltà nell'assumere cibo.

GASTRO FEE (*Ontano nero, Fico, Noce*) 10 gocce, 3-4 volte al dì. Nelle forme ricorrenti ripetere a cicli di 20 giorni di cura al mese, secondo necessità.

Vedi anche: Fico Fee, Noce Fee, Ontano nero, Stress Fee.

Afta





*L'albuminuria **funzionale** ortostatica compare tra i 10 e i 20 anni, a seguito della stazione eretta, mentre scompare in posizione sdraiata. L'albuminuria **'vera'** viene distinta in pre-renale (febbre, cardiopatia, epatopatie), renale (dovuta a malattia renale) e post-renale (patologia delle vie urinarie).*

BETULLA BIANCA FEE 7 gocce, 2 volte al dì, in un po' d'acqua, un quarto d'ora prima di colazione e cena. Ripetere a cicli di 20 giorni di cura al mese, secondo necessità.

Vedi anche: Detox Fee, Detox A.



*Descritta nel 1900 da **Südeck** come complicanza di un trauma o di un intervento a livello osteoarticolare.*

OSTEO FEE (*Abete bianco, Sequoia, Betulla pubescente*) 10 gocce, 2 volte al dì. Ripetere a cicli di 20 giorni di cura al mese, secondo necessità. L'Abete bianco favorisce l'ossigenazione dei tessuti, la Betulla bianca facilita il processo ripartivo e alcalinizza i tessuti, mentre la Sequoia è anabolizzante.

Vedi anche: Abete bianco Fee, Betulla bianca Fee, Sequoia Fee.

VERTICALITÀ

Abete bianco *fee*

Bambino

Disturbi di crescita

- ADENOPATIE
- INAPPETENZA
- INFEZIONI ORL RECIDIVANTI
- Rosa canina *fee*
- Olivello spinoso *fee*
- Viral *fee*
- Ferment *fee*

Mineralizzazione

- RACHITISMO
- DOLORI DI CRESCITA
- Cresco *fee*
- OSTEOCONDRITE
- OSTEOMIELITE
- Betula verrucosa *fee*

- CONSOLIDAMENTO
FRATTURE
- Osteo *fee*
- METABOLISMO
FOSFO-CALCICO
- FISSAZIONE CALCIO
- OSTEOPOROSI
- PIORREA ALVEOLARE
- CARIE DENTALI
- Rovo *fee*
- Pino *fee*
- Porosa *fee*



Le gemme di ***Abete bianco*** favoriscono
l'***ossigenazione*** dei tessuti



*Alito di cattivo odore. Frequentemente è l'espressione di un processo digestivo lento e insufficiente o di processi di fermentazione o putrefazione intestinale con produzione di **composti volatili solforati** (VSC).*

Cicli periodici con **PROBIOTICI** di 3 settimane ciascuno.

NOCE FEE 7-10 gocce, 2 volte al dì, in un po' d'acqua, un quarto d'ora prima di colazione e cena. Ripetere a cicli di 20 giorni di cura al mese, secondo necessità.

Vedi anche: Disbio Fee, Fico Fee.





In soggetti predisposti l'esposizione ad allergeni (pollini, acari della polvere, spore) può innescare il meccanismo di ipersensibilizzazione con la produzione di anticorpi (immunoglobuline E) e la proliferazione di mastociti che si concentrano in alcuni organi-bersaglio (pelle, naso, congiuntiva, vie aeree).

RIBES FEE 7 gocce, 2 volte al dì. Ripetere a cicli di 20 giorni di cura al mese, secondo necessità.

Vedi anche: Viburno Fee.

RIBES NERO

(Ribes nigrum L.)



STIMOLAZIONE CORTICO-SURRENALICA



Antiallergico

- Oculorinite
- Eczema
- Orticaria
- Asma



Antinfiammatorio

- Flogosi delle mucose
- Sindromi influenzali
- Flogosi articolare
- Febbre



Energetico

- Astenia
- Adinamia
- Affaticamento
- Ipotensione
- Convalescenza
- Anemia



Sinergico

- Potenzia
i preparati
associati



Si manifesta nell'uomo dopo i 50 anni, con riduzione dell'attività sessuale, aumento della massa grassa e riduzione di quella magra, riduzione della tolleranza agli zuccheri, calo delle difese immunitarie, declino delle funzioni mentali.

ANTI-AGE (Olivo, Ginkgo biloba, Quercia) 10 gocce, 2 volte al dì. Ripetere a cicli di 10 giorni di cura al mese, secondo necessità. Nel mantenimento si può ridurre a un'unica somministrazione di 10 gocce al dì, nei primi 10 giorni del mese.

Vedi anche: Ginkgo biloba Fee, Quercia Fee, Rosmarino Fee, Sequoia Fee.



Si manifesta nell'uomo dopo i 50 anni, con riduzione dell'attività sessuale, aumento della massa grassa e riduzione di quella magra, riduzione della tolleranza agli zuccheri, calo delle difese immunitarie, declino delle funzioni mentali.

ANTI-AGE (Olivo, Ginkgo biloba, Quercia) 10 gocce, 2 volte al dì. Ripetere a cicli di 10 giorni di cura al mese, secondo necessità. Nel mantenimento si può ridurre a un'unica somministrazione di 10 gocce al dì, nei primi 10 giorni del mese.

Vedi anche: Ginkgo biloba Fee, Quercia Fee, Rosmarino Fee, Sequoia Fee.

**FORZA DI VIVERE – TRANQUILLITÀ DELLO SPIRITO
RETTITUDINE – TENACIA DELLE CONVINZIONI**

QUERCIA *fee*

Senescenza

- ASTENIA PSICO-FISICA
- CORTICO-SURRENALI
- Ribes nero *fee*
- Sequoia *fee*
- Anti-ago *fee*
- Endoglan *fee*
- Tonic *fee*
- Vital *fee*
- ASTENIA SESSUALE MASCHILE
- Libido M *fee*
- ASTENIA SESSUALE FEMMINILE
- Libido F *fee*

Tonico

- SPORT
- Rosa canina *fee*
- Sport *fee*
- GENGIVE
- PARODONTOSI
- Abete bianco *fee*
- Rosa canina *fee*
- Gengive *fee*
- STATI DI SCHOCK
- CIANOSI-COLLASSO
- Corniolo *fee*
- SOS *fee*
- Tonic *fee*



*Riduzione dell'emoglobina e dei globuli rossi circolanti (**valori inferiori a 12 g/dl di Hb nella donna e inferiori a 13 g/dl nell'uomo**). Si manifesta con pallore, ridotta resistenza allo sforzo fisico e mentale, irritabilità, palpitazioni, cefalea, fragilità degli annessi cutanei.*

TAMERICE FEE 7 gocce, 2 volte al dì, in un po' d'acqua, un quarto d'ora prima di colazione e cena. Ripetere a cicli di 20 giorni di cura al mese, secondo necessità, controllando l'emocromo.

Vedi anche: Rouge Fee.

ANCORAGGIO ANIMA-CORPO FISICO

TAMERICE *fee*

Sangue

- STIMOLO ERTTROPOIESI
- ANEMIA
- Nocciolo *fee*
- Salice bianco *fee*
- Emostop *fee*
- STIMOLO TROMBOCITOPOIESI
- TROMBOPENIA POST-VIROSI, POST-CHEMIOTERAPIA
- Carpino *fee*
- Tonic *fee*
- VIT. C
- Olivello spinoso *fee*



*Sindrome dolorosa conseguente ad inadeguata perfusione di una porzione di miocardio. **Dolore retrosternale**, può irradiarsi alle spalle o alla mandibola o in regione epigastrica. Insorge dopo stress fisico o psichico ed è riproducibile (prova da sforzo). Non supera 20 minuti di durata.*

LILLA' FEE 7 gocce, 2 volte al dì, in un po' d'acqua, un quarto d'ora prima di colazione e cena. Ripetere a cicli di 20 giorni di cura al mese, secondo necessità.

Vedi anche: Biancospino Fee, Corniolo Fee

SUPERAMENTO DI LUTTI

LILLA fee

Vasi cardiaci

- MIGLIORA LA VASCOLARIZZAZIONE MIocardICA
- Corniolo fee
- Emofluid fee
- ANTISPASTICO CORONARICO
- Pioppo nero fee
- Spasmo fee
- SENSAZIONE DI PESO NEL PETTO
- ANGINA PECTORIS
- INSUFFICIENZA CARDIACA
- CUORE STANCO
- Cuore fee
- Antiox fee
- Pressa fee

Metabolismo-Sclerosi-Allergie

- ELIMINAZIONE: UREA, ACIDO URICO E COLESTEROLO
- Betulla bianca fee
- Frassino fee
- Detox fee
- ANGIOSCLEROSI DI RENI E POLMONI
- Mandorlo fee
- Nocciolo fee
- Rovo fee
- ATEROMATOSI
- Albero di Giuda fee
- Ginkgo biloba fee
- Larice fee
- Limone fee
- Olivo fee
- ANTIALLERGICO E ANTISTAMINICO
- Antiox fee
- Ribes forte fee



*Stato emotivo con sensazione di minaccia e di pericolo imminente e indefinibile. Spesso assume il carattere accessuale della **'crisi'**. Nell'**ansia cronica** prevale l'irritabilità, la tensione, l'iperestesia, l'insonnia, e la somatizzazione a livello dei vari organi.*

QUIET FEE (Tiglio, Biancospino, Fico) 10 gocce, 2-3 volte al dì, in un po' d'acqua, un quarto d'ora prima di colazione e cena. Ripetere a cicli di 20 giorni di cura al mese, secondo necessità.

Vedi anche: Biancospino Fee, Fico Fee, Tiglio Fee.

Tiglio

tonificazione e riequilibrio SN
effetto blando sedo-ipnotico, azione antispastica
ansia, angoscia di anticipazione
azione drenante e disintossicante

QUIET fee

Biancospino

proprietà neuro-cardiache
disritmie
anti-sclerosi vasale
sequele infarto

Fico

migliora la digestione orale,
gastrica, intestinale
gastrite, ulcera peptica
anemia ferro-priva, anti-stress

Sistema nervoso

- **DEPRESSIONE**
- **NEVROSI DA ANGOSCIA**
- **ESAURIMENTO NERVOSO**
- **ANSIA DI ANTICIPAZIONE**
- **SEDATIVO**
- **BLANDO IPNOTICO**
- **INSONNIA**
- **RISVEGLI NOTTURNI**
- **Acero fee**
- **Salice bianco fee**
- **Vischio fee**
- **Spasmo fee**
- **Stress fee**

Apparato digerente

- **GASTRITE NERVOSA**
- **Gastro fee**
- **Stress fee**
- **COLITE NERVOSA**
- **Mirtillo nero fee**
- **Noce fee**
- **Disbio fee**

Cuore

- **DISTONIA NEURO-VEGETATIVA**
- **TACHICARDIA**
- **PALPITAZIONI**
- **Cuore fee**



L'assunzione prolungata e ripetuta di antibiotici comporta la crescita di germi mutanti più forti, un indebolimento del sistema difensivo immunitario e la ridotta produzione e assimilazione di nutrienti.

PROBIOTICI durante la terapia antibiotica e per almeno 2 settimane dopo la sua conclusione.

NOCE FEE 7-10 gocce, 3 volte al dì.

Vedi anche: Barriera Fee.



*Progressiva riduzione del calibro di una o più arterie degli arti inferiori con ridotta ossigenazione dei tessuti. Predilige il sesso maschile oltre i 40 anni e si manifesta con crampi dolorosi che compaiono nel cammino **(zoppia intermittente)** e scompaiono con il riposo.*

PIOPPO FEE 7-10 gocce, 2 volte al dì. Ripetere a cicli di 20 giorni di cura al mese, secondo necessità. Trattamento prolungato.

Vedi anche: Corniolo Fee.

FLESSIBILITÀ MENTALE

PIOPPO NERO *fee*

Sistema vascolare

- ANTI-SCLEROSI ARTERIOSA
- *Albero di Giuda fee*
- *Ginkgo biloba fee*
- *Nocciolo fee*
- *Olivo fee*
- *Vischio fee*
- *Vista fee*
- ANTI-TROMBOTICO
- *Betulla bianca fee*
- *Corniolo fee*
- *Ontano nero fee*
- *Antiox fee*
- *Arterio fee*
- FLUIDIFICANTE DEL SANGUE
- *Ginkgo biloba fee*
- *Limone fee*
- *Emofluid fee*
- *Pressa fee*

Rene

- ELIMINAZIONE ACIDO URICO
- GOTTA
- REUMATISMO METABOLICO
- *Betulla bianca fee*
- *Frasaino fee*
- *Ginopro fee*
- *Detox fee*

Sistema immunitario

- PROPOLIS-LIKE
- *Noca fee*
- ANTINFIAMMATORIO ACUTO E CRONICO
- *Olivello spinoso fee*
- *Ontano nero fee*
- *Ribes nero fee*
- *Rosa canina fee*
- *Ferment fee*
- *Immuno fee*
- *Viral fee*



Le gemme di ***Pioppo nero***
hanno attività ***propolis-like***



Processo degenerativo del sistema vascolare arterioso. Comporta un danno progressivo a livello di cervello, cuore, reni, inoltre rappresenta un fattore di rischio per trombosi ed emorragia. L'aterosclerosi è la forma principale di arteriosclerosi, caratterizzata dall'ateroma (accumulo di grassi), si manifesta con involuzione senile, insufficienza arteriosa agli arti inferiori, sclerosi del miocardio.

OLIVO FEE 10 gocce, una volta al dì, per 10 giorni al mese e per cicli ripetuti. Trattamento prolungato.

Vedi anche: Ginkgo biloba Fee, Pioppo Fee.

RIGENERA I PENSIERI – INFONDE SAGGEZZA

OLIVO fee

Sistema vascolare

- ANTI-ATEROMASICO
- Albero di Giuda fee
- Ginkgo biloba fee
- Pioppo nero fee
- Arterio fee
- Microven fee
- FLUIDIFICANTE DEL SANGUE
- Limone fee
- Emofluid fee
- IPOTENSIVO
- Biancospino fee
- Prezza fee

Cervello

- NEVROSI FOBICO-OSSESSIVA
- Mandorlo fee
- Salice bianco fee
- Tiglio fee
- Stress fee
- Vital fee
- MEMORIA
- Ginkgo biloba fee
- Anti-age fee
- SCLEROSI
- PARKINSON
- ALZHEIMER
- Quercia fee

Metabolismo

- ANTI-COLESTEROLO
- Mandorlo fee
- Emofluid fee
- Sterol fee
- IPOGLICEMIZZANTE
- Gelso nero fee
- Euglyc fee
- COLAGOGO
- Acero fee
- Rosmarino fee



Processo infiammatorio di una o più articolazioni che si manifesta con dolore, tumefazione e rigidità articolare. Esistono diverse forme di artrite, ciascuna delle quali ha caratteristiche specifiche. La forma più comune è la riacutizzazione artritica in corso di artrosi.

VITE FEE 7 gocce, 3 volte al dì, per cicli ripetuti di 20 giorni al mese.

Vedi anche: Vite vergine Fee.



*L'artrosi è l'**usura della cartilagine articolare**. Il sintomo principale è la rigidità ed il dolore articolare a livello della regione interessata.*

ARTRO FEE (Vite, Pino, Mirtillo rosso) 10 gocce, 2 volte al dì. Ripetere a cicli di 20 giorni di cura al mese, secondo necessità. La Vite svolge attività antinfiammatoria, il Pino agisce come ristrutturante della cartilagine e il Mirtillo rosso contrasta il processo di degenerazione della cartilagine.

Vedi anche: Pino Fee, Rovo Fee, Vite Fee, Vite vergine Fee, Mouvement Fee.

Vite
rigidità
deformazione

ARTRO fee

Pino
protezione osteo-cartilaginea
artrosi cronica dolorosa

Mirtillo rosso
anchilosi
rigenerazione ossea

App. articolare

- STIMOLO SULLE CARTILAGINI
- Pino fee
- SPONDILIOARTRITE ANCHILOSANTE
- ARTRITE DEFORMANTE PICCOLE ARTICOLAZIONI
- Ontano nero fee
- Ribes nero fee
- Vite fee
- GOTTA
- UREA - ACIDO URICO
- Betulla bianca fee
- Frassino fee
- Detox-A fee
- TENDINI-LEGAMENTI
- Vite vergine fee
- TRAUMI ARTICOLARE CON INTERESSAMENTO TENDINEO
- Sequoia fee

Apparato osseo

- OSTEOPOROSI ANZIANO
- Rovo fee
- Porse fee
- OSTEOPOROSI POST-MENOPAUSALE
- Abete bianco fee
- Quercia fee
- Menos fee
- FRATTURE DA OSTEOPOROSI
- Rosa canina fee
- Osteo fee



Il processo degenerativo articolare si manifesta talvolta con manifestazioni dolorose intense, rapidamente evolutive e deformanti.

VITE VERGINE FEE 7 gocce, 2 volte al dì, in un po' d'acqua, un quarto d'ora prima di colazione e cena. Ripetere a cicli di 20 giorni di cura al mese, secondo necessità.

Vedi anche: Artro Fee.

DINAMICA DI MOVIMENTO - AZIONE

VITA VERGINE *fee*

App. articolare

- LEGAMENTI, TENDINI
- TRAUMI ARTICOLARE CON INTERESSAMENTO TENDINEO
- Sequoia *fee*
- STIMOLO SULLE CARTILAGINI
- Pino *fee*
- SPONDILOARTRITE ANCHILOSANTE
- ARTRITE DEFORMANTE PICCOLE ARTICOLAZIONI
- Ontano nero *fee*
- Ribes nero *fee*
- Vito *fee*
- Artro *fee*

Anti-sclerosi

- MALATTIA DI DUPUYTREN
- MALATTIA DI LAPEYRONIE
- NODULI DI HEBERDEN
- Rovo *fee*
- Vito *fee*
- Artro *fee*

Fegato

- EPATOCITA
- Ginopro *fee*
- Rosmarino *fee*
- Epato *fee*



‘L’asma è una malattia caratterizzata da dispnea, indotta da agenti diversi o sforzo muscolare, accompagnata da segni di ostruzione bronchiale, totalmente o parzialmente reversibili tra un attacco e l’altro’. L’asma bronchiale da reflusso gastro-esofageo richiede il trattamento specifico del reflusso.

RIBES NERO FEE 7 gocce, 2 volte al dì. Ripetere a cicli di 20 giorni di cura al mese, secondo necessità.

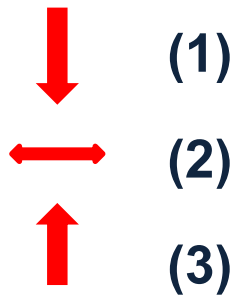
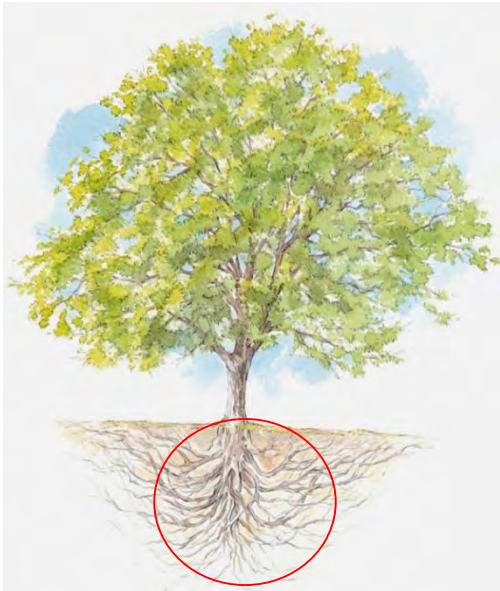
VIBURNO FEE 7 gocce, 2 volte al dì. Ripetere a cicli di 20 giorni di cura al mese, secondo necessità.



*L'autoimmunità è un errore del sistema immunitario che consiste nella produzione di una reazione di difesa contro l'organismo. Si distinguono le malattie autoimmuni di tipo **organo-specifiche** (tiroidite subacuta, diabete mellito 1), e le affezioni autoimmuni **non organo-specifiche** (artrite reumatoide, LES, sclerodermia).*

NOCE FEE 7 gocce, 2 volte al dì. Ripetere a cicli di 20 giorni di cura al mese, secondo necessità.

VITE FEE 7 gocce, 2 volte al dì. Ripetere a cicli di 20 giorni di cura al mese, secondo necessità. Trattamento prolungato.



Noce (*Juglans regia* L.)

IDENTITA' e ALTERITA'

Difese - ORL

- SISTEMA IMMUNITARIO
- Olivello spinoso fee
- Barriera fee
- Ferment fee
- Ribes forte fee
- Viral fee
- SINUSITE
- ANGINA ORALE
- BRONCHITE
- Ribes nero fee
- Rosa canina fee
- ORL fee

PERSEVERANZA PASSAGGIO VITA E MORTE

NOCE fee

Articolazioni

- POLIARTRITE
- PERIARTRITE
- COLLAGENOSI
- Pino fee
- Vite vergine fee
- Arto fee
- Ribes forte fee

Pelle

- PSORIASI
- SCLERODERMIA
- LUPUS
- Cedro del Libano fee
- Pelle fee
- IMPETIGINE
- ECZEMA INFETTO
- Olmo fee
- Pelle fee

Intestino

- FLORA BATTERICA
- DISBIOSI
- DIARREA POST-ANTIBIOTICI
- Ginepro fee
- Mirtillo rosso fee
- Disbio fee
- Ribes forte fee

Pancreas-Fegato

- DIABETE
- Gelso nero fee
- Noce fee
- Euglyc fee
- INSUFFICIENZA EPATICA
- CIRROSI ALCOLICA
- Ginepro fee
- Segale fee
- Epato fee



Dilatazioni permanenti dei bronchi, caratterizzate da abbondanti secrezioni catarrali che si infettano facilmente.

PULMO FEE (*Rosa canina, Nocciolo, Ontano nero*) 10 gocce, 2 volte al dì. Ripetere a cicli di 20 giorni di cura al mese, secondo necessità. Pulmo Fee è un composto a base di Rosa canina (contrasta l'infiammazione), Nocciolo (antisclerosi polmonare) e Ontano nero (azione anticatarrale e antinfiammatoria).

Vedi anche: Noce Fee.

Rosa canina

stimolante immunitario
ORL recidivanti
vit. C

PULMO fee

Nocciolo

ossigenazione, perfusione
polmonare e tissutale
anti-sclerotico

Ontano nero

infiammazioni acute
e croniche delle mucose
angio-genesi

Polmone

- SCLEROSI POLMONARE
- ENFISEMA
- CUORE POLMONARE
- Faggio fee
- Povo fee
- Ribes forte fee

APERTURA MENTALE A SAGGEZZA E AMORE

NOCIOLO *fee*

- SQUILIERI NEUROVEGETATIVI
- RISVEGLI NOTTURNI
- Biancoospino *fee*
- Salice bianco *fee*
- Tiglio *fee*
- Quiet *fee*
- Stress *fee*

Polmone

- SCLEROSI POLMONARE
- ENFISEMA
- CUORE POLMONARE
- Faggio *fee*
- Rovo *fee*
- Pulmo *fee*
- Ribes forte *fee*

App. cardio-circolatorio

- CUORE
- Larice *fee*
- Lilla *fee*
- Cuore *fee*
- ARTERIE
- Albero di Giuda *fee*
- Olivo *fee*
- Pioppo nero *fee*
- Arterio *fee*
- Emofluid *fee*
- VENE
- Microven *fee*
- Venox *fee*
- SANGUE
- Sangue *fee*

Fegato

- STEATOSI
- SCLEROSI
- CIRROSI
- Ginepro *fee*
- Segale *fee*
- Epato *fee*
- COLESTEROLO
- Sterol *fee*

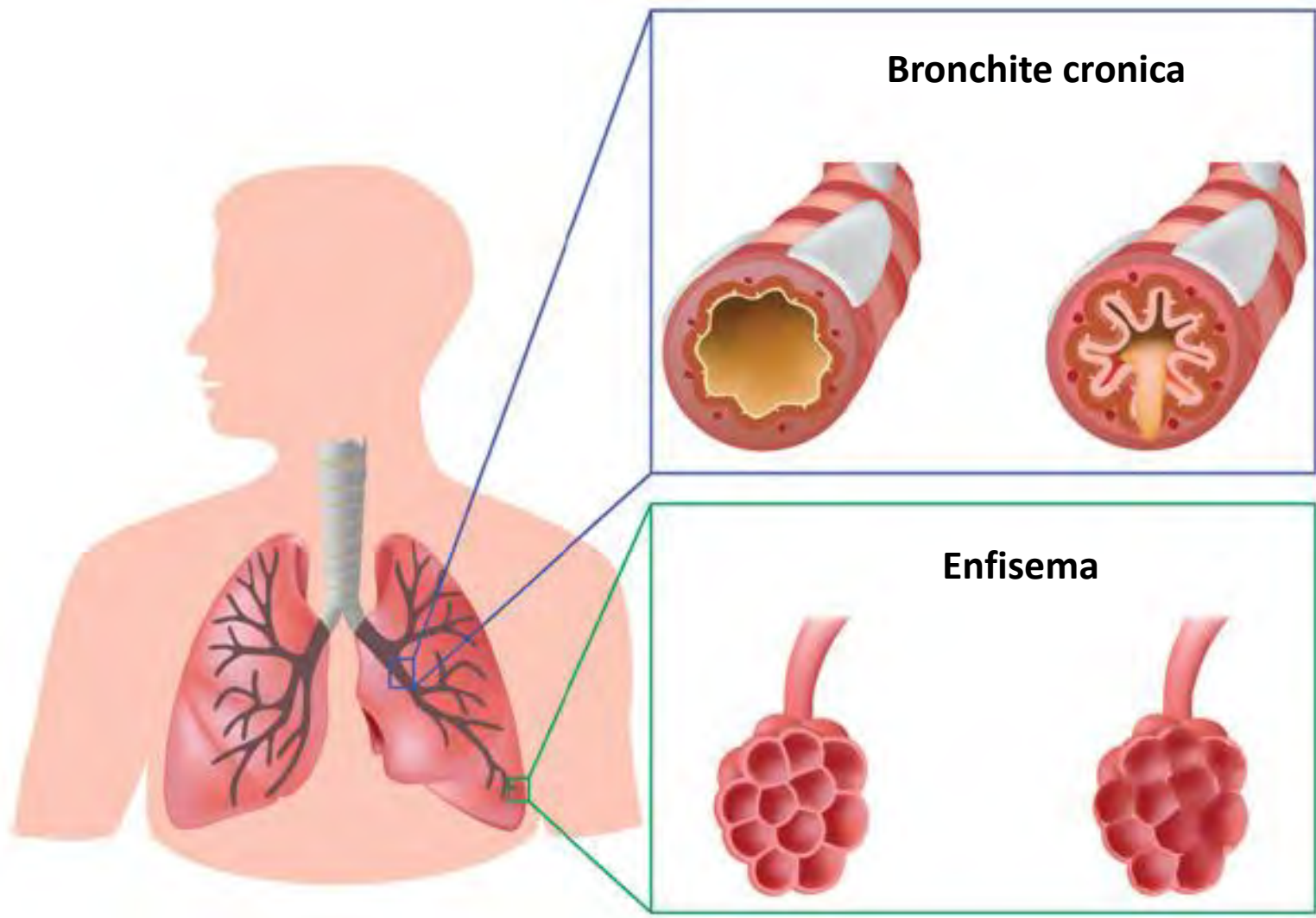


Si manifesta generalmente oltre i 40 anni con un quadro catarrale, associato a fenomeni di broncospasmo. Ha recrudescenza invernale e si associa a processi infettivi delle vie respiratorie.

RIBES NERO FEE 7 gocce, 2 volte al dì. Ripetere a cicli di 20 giorni di cura al mese, secondo necessità.

VIBURNO FEE 7 gocce, 2 volte al dì. Ripetere a cicli di 20 giorni di cura al mese, secondo necessità.

Vedi anche: Pulmo Fee.



Bronco Pneumopatia Cronica Ostruttiva



‘La bronchite cronica è un’ipersecrezione bronchiale che si manifesta con tosse ed escreato mucoso o muco-purulento, per la maggior parte dei giorni, per un periodo di almeno 3 mesi e per almeno 2 anni consecutivi’.

PULMO FEE (*Rosa canina, Nocciolo, Ontano nero*) 10 gocce, 2 volte al dì, in un po’ d’acqua, un quarto d’ora prima di colazione e cena. Ripetere a cicli di 20 giorni di cura al mese, secondo necessità.

Vedi anche: Noce Fee.

APERTURA MENTALE A SAGGEZZA E AMORE

NOCIOLO *fee*

- SQUILIERI NEUROVEGETATIVI
- RISVEGLI NOTTURNI
- Biancoospino *fee*
- Salice bianco *fee*
- Tiglio *fee*
- Quiet *fee*
- Stress *fee*

Polmone

- SCLEROSI POLMONARE
- ENFISEMA
- CUORE POLMONARE
- Faggio *fee*
- Rovo *fee*
- Pulmo *fee*
- Ribes forte *fee*

App. cardio-circolatorio

- CUORE
- Larice *fee*
- Lilla *fee*
- Cuore *fee*
- ARTERIE
- Albero di Giuda *fee*
- Olivo *fee*
- Pioppo nero *fee*
- Arterio *fee*
- Emofluid *fee*
- VENE
- Microven *fee*
- Venox *fee*
- SANGUE
- Sangue *fee*

Fegato

- STEATOSI
- SCLEROSI
- CIRROSI
- Ginepro *fee*
- Segale *fee*
- Epato *fee*
- COLESTEROLO
- Sterol *fee*



Dagli anni Settanta è termine usato per definire l'esaurimento emozionale con riduzione della capacità lavorativa e spersonalizzazione soprattutto negli operatori sanitari di prima linea e nelle persone che assistono familiari malati ('malattie delle professioni di aiuto').

BETULLA PUBESCENTE 7 gocce, 2 volte al dì, in un po' d'acqua, un quarto d'ora prima di colazione e cena. Ripetere a cicli di 20 giorni di cura al mese, secondo necessità. Trattamento prolungato.

Vedi anche: Rosmarino Fee, Stress Fee, Tonic Fee.

Bruno Brigo

FITOEMBRIOTERAPIA

dalla A alla Z



*Guida pratica
alla prevenzione e cura
con Fito Embrio Estratti*

librisalus.it
La cultura della salute