

## SEMINARIO 2

*Dalla C di*  
**CALCOLOSI**



*alla D di*  
**DISBIOSI**



***? I Fee vanno utilizzati da soli o possono essere integrati nella prevenzione e nella cura***

**L'uso di Fee è senz'altro compatibile con altri trattamenti, sia di tipo preventivo che terapeutico. In molti casi i Fee contribuiscono a ottimizzare l'attività dei trattamenti concomitanti.**



## ? *Quali Fee nella sindrome di Ménière*

Dal nome del francese Prosper Ménière che la descrisse nel 1848. Affezione caratterizzata da manifestazioni acute con vertigini rotatorie, sordità di percezione, ronzio auricolare, spesso associati a nausea, vomito e nistagmo. Conseguenze ad un'idrope endolinfatica, da alterato riassorbimento dell'endolinfa, con danno secondario del nervo vestibolare.

E' indicato il Fee di *Larice*, come complemento del trattamento specialistico ORL.



***? Nelle allergie è preferibile associare Ribes nero e Rosa canina oppure Ribes nero al mattino e Rosa canina alla sera***

Nella pratica sono ugualmente efficaci le due modalità di proposte. Può essere interessante anche assumere ***Ribes nero*** verso le 8 del mattino e, dopo 5 minuti, ***Rosa canina***, ripetendo la modalità di assunzione verso le ore 15, secondo il ritmo del cortisolo.



***? Presenza di muco in gola, non proveniente da vie respiratorie. Come posso agire in corso di trattamento con Fico, se il muco persiste***

Per normalizzare la produzione di muco prodotto in eccesso, si può ricorrere all'associazione di Fico, Noce e Ontano nero Fee. I tre Fee sono presenti nel preparato composto ***Gastro Fee***. In particolare l'Ontano nero è utile per decongestionare le mucose.



***? Si può utilizzare Tamerice in gravidanza e con quale posologia***

In gravidanza è possibile utilizzare **Tamerice**, anche in associazione con complementi nutrizionali a base di ferro, vitamina B9 e B12, di cui ottimizza l'attività.

La posologia è quella abituale di 7 gocce, 2 volte al giorno, in maniera continuativa.



*? Noce Fee può essere utilizzato anche per la parete gastrica (ambiente acido), in presenza di disturbi gastroesofagei*

Il Fee ottenuto dalle gemme di **Noce** è senz'altro utilizzabile nel trattamento di disturbi gastroesofagei, come nell'esofagite, gastrite e reflusso gastroesofageo. Va dato in associazione con **Fico** e **Ontano nero**. I tre Fee sono presenti nel preparato composto **Gastro Fee**.



*? Cosa si può suggerire a giovane donna con problema di irsutismo*

Pol Henry indica il **Lampone** come Fee indicato per l'ipogonadismo femminile della pubertà (amenorrea, ipomenorrea, ritardo mestruale, irsutismo). Il Lampone Fee contribuisce a normalizzare l'assetto e le fluttuazioni ormonali cicliche della donna.





## *? Consiglio terapeutico per placca psoriasica*

Il Fee di prima scelta per la psoriasi è il **Noce** per la sua attività di barriera. Spesso va associato a **Cedro del Libano**, indicato in generale nelle dermopatie cosiddette 'secche'. Il trattamento va eseguito a cicli e per lunghi periodi.



## **? *Consiglio terapeutico per coxartrosi***

Il trattamento conservativo della coxartrosi in Fitoembrioterapia prevede l'utilizzo di **Pino** Fee per contrastare l'usura della cartilagine articolare e **Rovo** Fee per favorire l'ossigenazione dei tessuti articolari.

Il dolore associato al processo infiammatorio articolare può essere controllato da **Vite** Fee.



*Processo infiammatorio di una o più articolazioni che si manifesta con dolore, tumefazione e rigidità articolare. Esistono diverse forme di artrite, ciascuna delle quali ha caratteristiche specifiche. La forma più comune è la **riacutizzazione artritica** in corso di artrosi.*

**VITE FEE** 7 gocce, 3 volte al dì, per cicli ripetuti di 20 giorni al mese.

Vedi anche: Vite vergine Fee.



*L'artrosi è l'**usura della cartilagine articolare**. Il sintomo principale è la rigidità ed il dolore articolare a livello della regione interessata.*

**ARTRO FEE** (Vite, Pino, Mirtillo rosso) 10 gocce, 2 volte al dì. Ripetere a cicli di 20 giorni di cura al mese, secondo necessità. La Vite svolge attività antinfiammatoria, il Pino agisce come ristrutturante della cartilagine e il Mirtillo rosso contrasta il processo di degenerazione della cartilagine.

Vedi anche: Pino Fee, Rovo Fee, Vite Fee, Vite vergine Fee, Mouvement Fee.



**Vite**  
rigidità  
deformazione

**ARTRO fee**

**Pino**  
protezione osteo-cartilaginea  
artrosi cronica dolorosa

**Mirtillo rosso**  
anchilosi  
rigenerazione ossea

### App. articolare

- STIMOLO SULLE CARTILAGINI
- Pino fee
- SPONDILIOARTRITE ANCHILOSANTE
- ARTRITE DEFORMANTE PICCOLE ARTICOLAZIONI
- Ontano nero fee
- Ribes nero fee
- Vite fee
- GOTTA
- UREA - ACIDO URICO
- Betulla bianca fee
- Frassino fee
- Detox-A fee
- TENDINI-LEGAMENTI
- Vite vergine fee
- TRAUMI ARTICOLARE CON INTERESSAMENTO TENDINEO
- Sequoia fee

### Apparato osseo

- OSTEOPOROSI ANZIANO
- Rovo fee
- Porose fee
- OSTEOPOROSI POST-MENOPAUSALE
- Abete bianco fee
- Quercia fee
- Menos fee
- FRATTURE DA OSTEOPOROSI
- Rosa canina fee
- Osteo fee



*Il processo degenerativo articolare si manifesta talvolta con manifestazioni dolorose intense, rapidamente evolutive e deformanti.*

**VITE VERGINE FEE** 7 gocce, 2 volte al dì, in un po' d'acqua, un quarto d'ora prima di colazione e cena. Ripetere a cicli di 20 giorni di cura al mese, secondo necessità.

Vedi anche: Artro Fee.



# DINAMICA DI MOVIMENTO - AZIONE

## VITA VERGINE *fee*

### App. articolare

- LEGAMENTI, TENDINI
- TRAUMI ARTICOLARE CON INTERESSAMENTO TENDINEO
- Sequoia *fee*
- STIMOLO SULLE CARTILAGINI
- Pino *fee*
- SPONDILOARTRITE ANCHILOSANTE
- ARTRITE DEFORMANTE PICCOLE ARTICOLAZIONI
- Ontano nero *fee*
- Ribes nero *fee*
- Vito *fee*
- Artro *fee*

### Anti-sclerosi

- MALATTIA DI DUPUYTREN
- MALATTIA DI LAPEYRONIE
- NODULI DI HEBERDEN
- Rovo *fee*
- Vito *fee*
- Artro *fee*

### Fegato

- EPATOCITA
- Ginopro *fee*
- Rosmarino *fee*
- Epato *fee*





***‘L’asma è una malattia caratterizzata da dispnea, indotta da agenti diversi o sforzo muscolare, accompagnata da segni di ostruzione bronchiale, totalmente o parzialmente reversibili tra un attacco e l’altro’. L’asma bronchiale da reflusso gastro-esofageo richiede il trattamento specifico del reflusso.***

**RIBES NERO FEE** 7 gocce, 2 volte al dì. Ripetere a cicli di 20 giorni di cura al mese, secondo necessità.

**VIBURNO FEE** 7 gocce, 2 volte al dì. Ripetere a cicli di 20 giorni di cura al mese, secondo necessità.

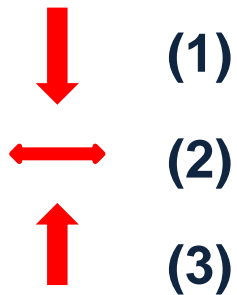
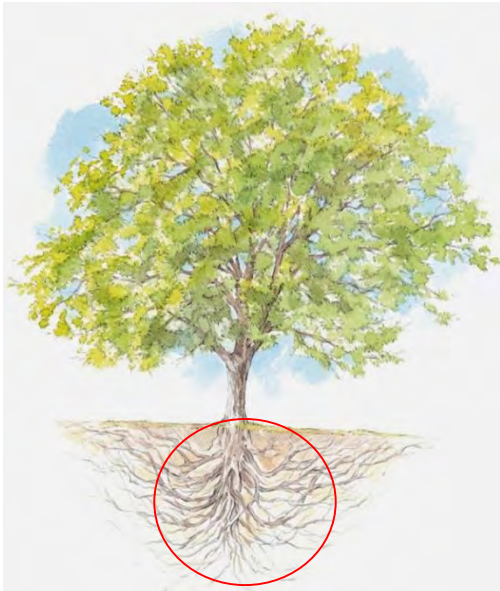




*L'autoimmunità è un errore del sistema immunitario che consiste nella produzione di una reazione di difesa contro l'organismo. Si distinguono le malattie autoimmuni di tipo **organo-specifiche** (tiroidite subacuta, diabete mellito 1), e le affezioni autoimmuni **non organo-specifiche** (artrite reumatoide, LES, sclerodermia).*

**NOCE FEE** 7 gocce, 2 volte al dì. Ripetere a cicli di 20 giorni di cura al mese, secondo necessità.

**VITE FEE** 7 gocce, 2 volte al dì. Ripetere a cicli di 20 giorni di cura al mese, secondo necessità. Trattamento prolungato.



**Noce (*Juglans regia* L.)**

**IDENTITA' e ALTERITA'**



## Difese - ORL

- SISTEMA IMMUNITARIO
- Olivello spinoso fee
- Barriera fee
- Ferment fee
- Ribes forte fee
- Viral fee
- SINUSITE
- ANGINA ORALE
- BRONCHITE
- Ribes nero fee
- Rosa canina fee
- ORL fee

## PERSEVERANZA PASSAGGIO VITA E MORTE

**NOCE fee**

## Articolazioni

- POLLICITE
- PERIARTRITE
- COLLAGENOSI
- Pino fee
- Vite vergine fee
- Arto fee
- Ribes forte fee

## Pelle

- PSORIASI
- SCLERODERMIA
- LUPUS
- Cedro del Libano fee
- Pelle fee
- IMPETIGINE
- ECZEMA INFETTO
- Olmo fee
- Pelle fee

## Intestino

- FLORA BATTERICA
- DISBIOSI
- DIARREA POST-ANTIBIOTICI
- Ginepro fee
- Mirtillo rosso fee
- Disbio fee
- Ribes forte fee

## Pancreas-Fegato

- DIABETE
- Gelso nero fee
- Noce fee
- Euglyc fee
- INSUFFICIENZA EPATICA
- CIRROSI ALCOLICA
- Ginepro fee
- Segale fee
- Epato fee





*Dilatazioni permanenti dei bronchi, caratterizzate da abbondanti secrezioni catarrali che si infettano facilmente.*

**PULMO FEE** (*Rosa canina, Nocciolo, Ontano nero*) 10 gocce, 2 volte al dì. Ripetere a cicli di 20 giorni di cura al mese, secondo necessità. Pulmo Fee è un composto a base di Rosa canina (contrasta l'infiammazione), Nocciolo (antisclerosi polmonare) e Ontano nero (azione anticatarrale e antinfiammatoria).

Vedi anche: Noce Fee.

## **Rosa canina**

stimolante immunitario  
ORL recidivanti  
vit. C

**PULMO fee**

## **Nocciolo**

ossigenazione, perfusione  
polmonare e tissutale  
anti-sclerotico

## **Ontano nero**

infiammazioni acute  
e croniche delle mucose  
angio-genesi

## **Palmone**

- SCLEROSI POLMONARE
- ENFISEMA
- CUORE POLMONARE
- Faggio fee
- Povo fee
- Ribes forte fee



# APERTURA MENTALE A SAGGEZZA E AMORE

## NOCIOLO *fee*

- SQUILIERI NEUROVEGETATIVI
- RISVEGLI NOTTURNI
- Biancoospino *fee*
- Salice bianco *fee*
- Tiglio *fee*
- Quiet *fee*
- Stress *fee*

## Polmone

- SCLEROSI POLMONARE
- ENFISEMA
- CUORE POLMONARE
- Faggio *fee*
- Rovo *fee*
- Pulmo *fee*
- Ribes forte *fee*

## App. cardio-circolatorio

- CUORE
- Larice *fee*
- Lilla *fee*
- Cuore *fee*
- ARTERIE
- Albero di Giuda *fee*
- Olivo *fee*
- Pioppo nero *fee*
- Arterio *fee*
- Emofluid *fee*
- VENE
- Microven *fee*
- Venox *fee*
- SANGUE
- Sangue *fee*

## Fegato

- STEATOSI
- SCLEROSI
- CIRROSI
- Ginepro *fee*
- Segale *fee*
- Epato *fee*
- COLESTEROLO
- Sterol *fee*



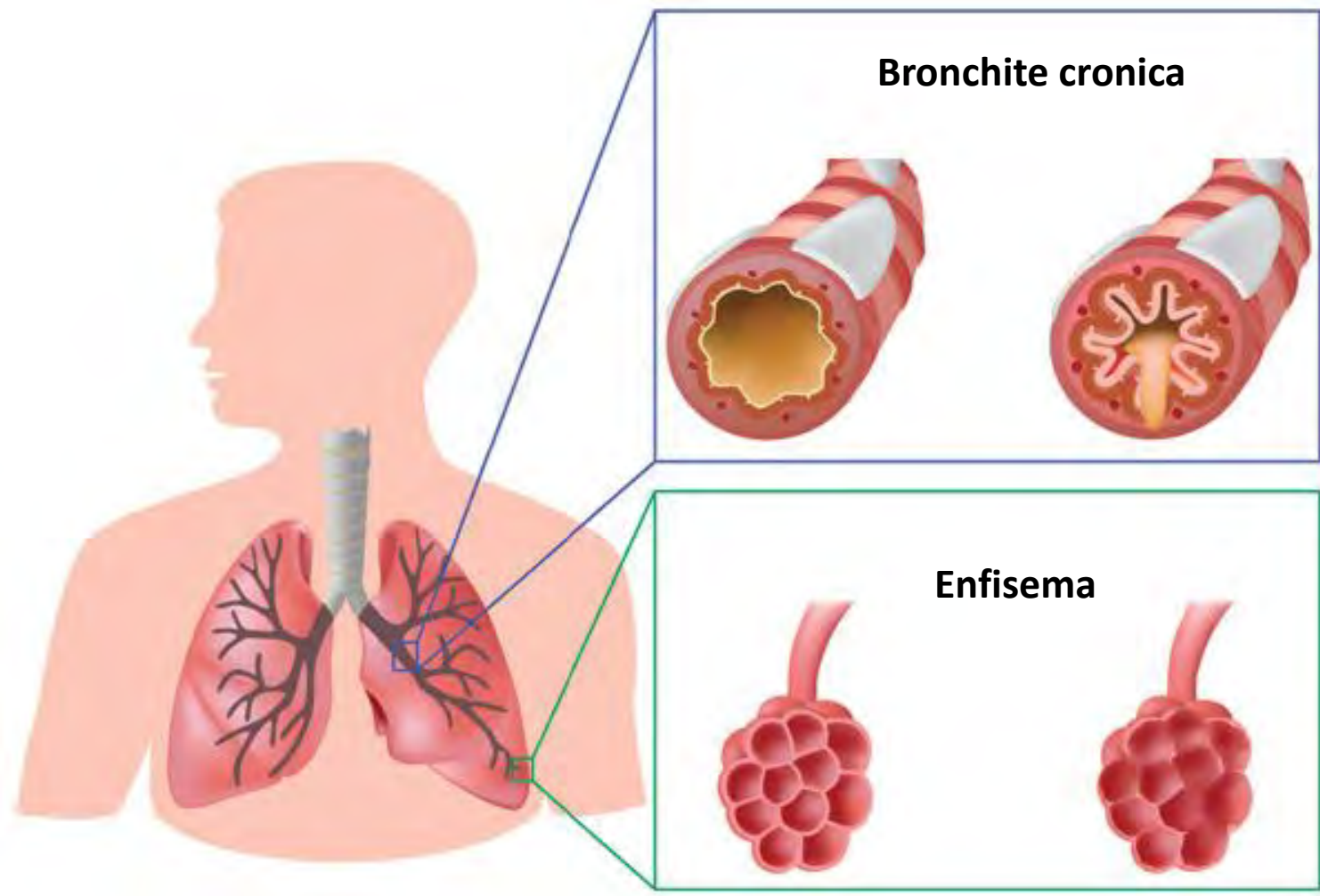


*Si manifesta generalmente oltre i 40 anni con un quadro catarrale, associato a fenomeni di broncospasmo. Ha recrudescenza invernale e si associa a processi infettivi delle vie respiratorie.*

**RIBES NERO FEE** 7 gocce, 2 volte al dì. Ripetere a cicli di 20 giorni di cura al mese, secondo necessità.

**VIBURNO FEE** 7 gocce, 2 volte al dì. Ripetere a cicli di 20 giorni di cura al mese, secondo necessità.

Vedi anche: Pulmo Fee.



## Bronco Pneumopatia Cronica Ostruttiva (BPCO)





***‘La bronchite cronica è un’ipersecrezione bronchiale che si manifesta con tosse ed escreato mucoso o muco-purulento, per la maggior parte dei giorni, per un periodo di almeno 3 mesi e per almeno 2 anni consecutivi’.***

**PULMO FEE** (*Rosa canina, Nocciolo, Ontano nero*) 10 gocce, 2 volte al dì, in un po’ d’acqua, un quarto d’ora prima di colazione e cena. Ripetere a cicli di 20 giorni di cura al mese, secondo necessità.

**Vedi anche: Noce Fee.**

# APERTURA MENTALE A SAGGEZZA E AMORE

## NOCIOLO *fee*

- SQUILIERI NEUROVEGETATIVI
- RISVEGLI NOTTURNI
- Biancospino *fee*
- Salice bianco *fee*
- Tiglio *fee*
- Quiet *fee*
- Stress *fee*

## Polmone

- SCLEROSI POLMONARE
- ENFISEMA
- CUORE POLMONARE
- Faggio *fee*
- Rovo *fee*
- Pulmo *fee*
- Ribes forte *fee*

## App. cardio-circolatorio

- CUORE
- Larice *fee*
- Lilla *fee*
- Cuore *fee*
- ARTERIE
- Albero di Giuda *fee*
- Olivo *fee*
- Pioppo nero *fee*
- Arterio *fee*
- Emofluid *fee*
- VENE
- Microven *fee*
- Venox *fee*
- SANGUE
- Sangue *fee*

## Fegato

- STEATOSI
- SCLEROSI
- CIRROSI
- Ginepro *fee*
- Segale *fee*
- Epato *fee*
- COLESTEROLO
- Sterol *fee*



*Dagli anni Settanta è termine usato per definire l'esaurimento emozionale con riduzione della capacità lavorativa e spersonalizzazione soprattutto negli operatori sanitari di prima linea e nelle persone che assistono familiari malati ('malattie delle professioni di aiuto').*

**BETULLA PUBESCENTE** 7 gocce, 2 volte al dì, in un po' d'acqua, un quarto d'ora prima di colazione e cena. Ripetere a cicli di 20 giorni di cura al mese, secondo necessità. Trattamento prolungato.

**Vedi anche: Rosmarino Fee, Stress Fee, Tonic Fee.**



*Nella maggior parte dei casi sono costituiti da colesterolo. Nel processo di formazione si possono distinguere cinque fasi: 1. fase metabolica; 2. fase chimica (eccesso di colesterolo); 3. formazione di microcristalli di colesterolo; 4. accrescimento del calcolo; 5. comparsa dei sintomi.*

**ROSMARINO FEE** 10 gocce al dì, un quarto d'ora prima di colazione, per cicli ripetuti di 10-20 giorni al mese.

Vedi anche: Acero Fee.





***La calcolosi renale è il risultato della precipitazione a livello delle vie urinarie di una sostanza presente nelle urine allo stato di ipersaturazione (fosfati, ossalati, acido urico, cistina...). La prevenzione e il trattamento della calcolosi renale si basano su: assunzione di almeno 1,5 litri di acqua oligominerale al giorno.***

**GINEPRO FEE** 7 gocce, 2 volte al dì, in un po' d'acqua, un quarto d'ora prima di colazione e cena, per cicli di 20 giorni al mese. Trattamento prolungato.



*Processo riparativo che tende a ristabilire l'integrità ossea dopo una frattura. I difetti nella guarigione di una frattura ossea comprendono il ritardo di consolidamento e la pseudoartrosi.*

**OSTEO FEE** (*Abete bianco, Sequoia, Betulla pubescente*) 10 gocce, 2 volte al dì, in un po' d'acqua, un quarto d'ora prima di colazione e cena.

Vedi anche: Porose Fee.

# Cambio stagionale



***‘La primavera già tesse i suoi fili dentro le betulle e lo stesso abete l'ha sentita; non dovrebbe avere effetto anche sulle nostre membra?’.***

(Goethe, Faust)



*Il cambio di stagione comporta un aumento del fabbisogno di micronutrienti per favorire l'adattamento dell'organismo alle nuove condizioni stagionali e ambientali.*

**DETOX FEE** (Linfa di Betulla, Betulla bianca, Ribes nero) 1-2 misurini, 2-3 volte al dì, in un bicchiere d'acqua. In alternativa si possono versare 2 cucchiaini in un litro d'acqua, da bere durante il giorno, per 40 giorni.

**Vedi anche: Detox A Fee.**





*Infezioni che originano da lieviti del genere Candida e principalmente C. albicans. Si manifestano a livello delle mucose, in particolare del cavo orale ('mughetto') e della vagina. Sono favorite dalla disbiosi intestinale, con il prevalere di microrganismi patogeni nella flora intestinale.*

**NOCE FEE** 7 gocce, 2 volte al dì, in un po' d'acqua, un quarto d'ora prima di colazione e cena. Ripetere a cicli di 20 giorni di cura al mese, secondo necessità.

**Vedi anche: Disbio Fee.**



***Affezione multifattoriale causata dalla solubilizzazione della sostanza inorganica dello smalto a opera di acidi prodotti dal metabolismo batterico degli zuccheri. L'evoluzione della carie si realizza per il prevalere di attacchi demineralizzanti successivi sulle fasi di remineralizzazione. Sono necessari la valutazione e il trattamento odontoiatrico. La prevenzione si basa sulle misure di igiene dentale quotidiana.***

**ABETE BIANCO FEE 7 gocce, 2 volte al dì. Ripetere a cicli di 20 giorni di cura al mese, secondo necessità.**



*La cefalea tensiva, detta anche nucale o 'posteriore', origina da una eccessiva tensione dei muscoli del viso e del collo.*

**FICO FEE** 7 gocce, 2 volte al dì, in un po' d'acqua, un quarto d'ora prima di colazione e cena. Ripetere a cicli di 20 giorni di cura al mese, secondo necessità.

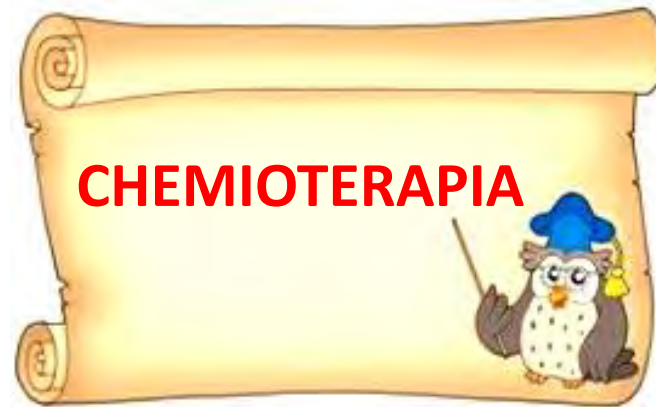
**Vedi anche: Tiglio Fee, Antalgi Testa Fee, Stress Fee.**



**Accumulo a livello sottocutaneo di una sostanza gelatinosa, conseguente ad un disordine del microcircolo. Si preferisce definirla con il termine di *'panniculopatia fibrosclerotica'* o *'microangiopatia fibrosclerotica'*,.**

**DETOX FEE** (*Linfa di Betulla, Betulla bianca, Ribes nero*) 1-2 misurini, 2-3 volte al dì, in un bicchiere d'acqua. In alternativa si possono versare 2 cucchiaini in un litro d'acqua, da bere durante il giorno, per cicli ripetuti di 20 giorni al mese.

**Vedi anche: Betulla bianca, Cellulite Fee, Detox A Fee.**



*Terapia con farmaci che distruggono le cellule tumorali disseminate nell'organismo, la cui eliminazione non è possibile né con l'intervento chirurgico né con il trattamento radiante. Gli effetti collaterali talvolta condizionano la durata e la radicalità dell'intervento farmacologico.*

**DRENAGGIO FEE** (Tiglio, Ribes nero, Ginepro) 10 gocce, 2 volte al dì. Ripetere a cicli di 20 giorni di cura al mese, secondo necessità.

Vedi anche: Ginepro.



*La cirrosi epatica è l'alterazione completa dell'architettura del fegato e si manifesta con astenia, marcato dimagrimento, alterazioni cutanee, neurologiche e ascite. La presenza di un'epatopatia comporta un monitoraggio periodico clinico, laboratoristico e strumentale.*

**GINEPRO FEE** 7 gocce, 2 volte al dì, in un po' d'acqua, un quarto d'ora prima di colazione e cena. Ripetere a cicli di 20 giorni di cura al mese, secondo necessità.

**Vedi anche: Epato Fee.**



*Interessa soprattutto le donne adulte (con un'incidenza 50 volte superiore rispetto agli uomini) a causa della brevità dell'uretra femminile che permette ai batteri di origine intestinale di risalire in vescica.*

**ERICA FEE** 7 gocce, 2 volte al dì.

**NOCE FEE** 7 gocce, 2 volte al dì. Ripetere a cicli di 20 giorni di cura al mese, secondo necessità. Si consiglia di associare il preparato omeopatico THUYA 30 CH, una dose unica, una volta alla settimana, per lunghi periodi di trattamento.

Vedi anche: Mirtillo rosso Fee.



*Il colesterolo elevato nel sangue rappresenta uno dei principali fattori di rischio per le affezioni cardiovascolari.*

**STEROL FEE** (Olivo, Mandorlo, Rosmarino)

Nell'ipercolesterolemia e, più in generale, nelle dislipidemie, è indicato il complesso Sterol Fee (10 gocce, 2 volte al dì, per cicli di 20 giorni al mese, adattando la posologia in base al monitoraggio dell'assetto lipidico). Il Rosmarino è indicato per l'accumulo di trigliceridi e per il fegato 'grasso'. L' Olivo ha un'azione più specifica per l'ipercolesterolemia. Il Mandorlo è utile per l'ipertrigliceridemia, la trombofilia e la sclerosi vascolare.





## ASSETTO LIPIDICO: livelli raccomandati

COLESTEROLO LDL	COLESTEROLO TOTALE	COLESTEROLO HDL
< 130 mg/dL	< 200 mg/dL	> 40 mg/dL (uomini) > 50 mg/dL (donne)
<b>TRIGLICERIDI</b>		
< 150 mg/dL		



***Processo infiammatorio del colon, caratterizzato da dolore addominale, diarrea, emissione dal retto di muco e sangue. La diagnosi si basa su dati clinici, radiologici, endoscopici.***

**NOCE FEE** 7 gocce, 2 volte al dì. Ripetere a cicli di 20 giorni di cura al mese, secondo necessità.

**VITE FEE** 7 gocce, 2 volte al dì, in un po' d'acqua, un quarto d'ora prima di colazione e cena. Ripetere a cicli di 20 giorni di cura al mese, secondo necessità.

**Vedi anche: Disbio Fee, Stress Fee.**



*La convalescenza è una condizione conseguente a influenza, processi febbrili, malattie infettive, atti chirurgici. Solitamente è caratterizzata dalla compromissione delle condizioni generali con vitalità ridotta, debolezza muscolare, facile esauribilità, ipotensione arteriosa.*

**BETULLA PUBESCENTE FEE** 7 gocce, 3 volte al dì, in un po' d'acqua, un quarto d'ora prima di colazione e cena.

Vedi anche: Tonic Fee.



***Traumatismi cervicali “minori”, dovuti a tamponamento od a scontro, per la dinamica di iperestensione violenta, seguita da flessione della colonna cervicale.***

**FICO FEE** (10 gocce, 3 volte al dì. Nella fase acuta anche ogni ora, riducendo in base al miglioramento. Eseguire cicli successivi di 20 giorni al mese, in particolare nei cambi stagionali. Azione sul ‘*circuito parassita*’ superiore (*lobo limbico*) con ipersensibilità al dolore.

**Vedi anche: Quiet Fee.**



*Le alterazioni scheletriche della crescita comprendono forme diverse: scoliosi, cifosi, ginocchia valghe, ginocchia vare, piedi piatti. In presenza di alterazioni scheletriche è necessario il controllo medico specialistico.*

**CRESCO FEE** (*Abete bianco, Betulla bianca, Rosa canina*) 5-10 gocce, 1 volta al dì, in un po' d'acqua, un quarto d'ora prima di colazione e cena. Ripetere a cicli di 10 giorni di cura al mese, secondo necessità.

**Vedi anche: Abete bianco Fee.**





## Abete bianco

verticalità  
calcificazione  
rachitismo, carie

**CRESCO fee**

- Vrr. C
- Olivello spinoso fee

## Betulla verrucosa

rigenerazione tessuti  
osteo-articolari  
azione SRE  
antinfiammatorio  
diuretico

## Rosa canina

stimolante immunitario  
ORL recidivanti  
vit. C

## Mineralizzazione

- METABOLISMO FOSFO-CALCICO
- FISSAZIONE CALCIO
- OSTEOPOROSI
- PIORREA ALVEOLARE
- CARIE DENTALI
- Rovo fee
- Pino fee
- Porosa fee
- CONSOLIDAMENTO FRATTURE
- Osteo fee

## Sistema immunitario

(aumenta gamma globuline in 3-6 mesi)

- SINDROME INFLUENZALE
- ORL RECIDIVANTE
- HERPES SIMPLEX
- Noca fee
- Ontano nero fee
- Ribes nero fee
- Ferment fee
- Immuno fee
- ORL fee
- Viral fee
- PELLE
- ECZEMA-FORUNCOLI
- Olmo fee
- Quercia fee
- Rosmarino fee
- Acne fee
- POLMONE
- Faggio fee
- Ontano nero fee
- Pulmo fee





*Si manifestano soprattutto nella fase di allungamento scheletrico, solitamente fra i 6 e i 13 anni, a livello di tibia, polpacci, cosce, colonna e talvolta alle braccia. L'esame clinico è normale. La diagnosi viene formulata per esclusione dopo aver considerato tutte le possibili cause di dolore.*

**ABETE BIANCO FEE** 3-5 gocce, 2 volte al dì, in un po' d'acqua, un quarto d'ora prima di colazione e cena. Ripetere a cicli di 20 giorni di cura al mese, secondo necessità.

Vedi anche: Cresco Fee.

**VERTICALITÀ**

**Abete bianco fee**

**Bambino**

**Mineralizzazione**

*Disturbi di crescita*

- ADENOPATIE
- INAPPETENZA
- INFEZIONI ORL RECIDIVANTI
- Rosa canina fee
- Olivello spinoso fee
- Viral fee
- Ferment fee

- RACHITISMO
- DOLORI DI CRESCITA
- Cresco fee
- OSTEOCONDRITE
- OSTEOMIELITE
- Betula verrucosa fee

- CONSOLIDAMENTO  
FRATTURE
- Osteo fee
- METABOLISMO  
FOSFO-CALCICO
- FISSAZIONE CALCIO
- OSTEOPOROSI
- PIORREA ALVEOLARE
- CARIE DENTALI
- Rovo fee
- Pino fee
- Porosa fee



***Malattia infiammatoria di tipo granulomatoso che interessa soprattutto l'ileo terminale. Si manifesta con erosioni ed ispessimento della parete che comportano ostruzione intestinale, fistole e ascessi.***

**NOCE FEE** 7 gocce, 2 volte al dì. Ripetere a cicli di 20 giorni di cura al mese, secondo necessità.

**VITE FEE** 7 gocce, 2 volte al dì. Ripetere a cicli di 20 giorni di cura al mese, secondo necessità.

**Vedi anche: Disbio Fee.**



*Stato d'animo caratterizzato da sintomi psichici, comportamentali e fisici. Tristezza, scarsa autostima con senso di inutilità e colpa, disinteresse, angoscia mattutina, pessimismo, tendenza all'isolamento, adinamia, ridotta mimica facciale, astenia, cefalea.*

**BETULLA PUBESCENTE FEE** 10 gocce, 2 volte al dì, in un po' d'acqua, un quarto d'ora prima di colazione e cena. Ripetere a cicli di 20 giorni di cura al mese, secondo necessità.

Vedi anche: Quercia Fee, Sequoia Fee.





*Eliminazione delle scorie e delle tossine che si accumulano nell'organismo, soprattutto per le conseguenze dell'inquinamento alimentare, atmosferica e da farmaci. Viene attuata stimolando in maniera debole e prolungata gli organi di eliminazione (fegato, reni, intestino, connettivo).*

**DETOX FEE** (*Linfa di Betulla, Betulla bianca, Ribes nero*) 1-2 misurini 3 volte al giorno, un quarto d'ora prima del pasto, in un grande bicchiere d'acqua, per almeno 40 giorni (cure di primavera e cambio stagione) e a cicli (20 giorni al mese).

**Vedi anche: Detox A Fee.**



Tra le innumerevoli figure che affollano il presepe napoletano, ce n'è una del tutto singolare. E' ***'la cardatrice della lana'***, una donna intenta alla cardatura che precede la filatura. L'operazione consiste nel liberare dalle impurità, districare e rendere parallele le fibre tessili, al fine di permettere le successive operazioni della filatura. La statuina ricorda la necessità di purificarci prima di accedere al bambino, sorgente di vita, ma evoca anche l'importanza della depurazione per liberarci dalle impurità e favorire la nostra continua rinascita.

## **Linfa di Betulla**

drenante  
depurante  
per terreno "acido"

## **SRE Cellulite**

- Platano fee
- Vischio fee

## **DETOX fee**

## **Betulla verrucosa**

rigenerazione tessuti  
osteo-articolari  
azione SRE  
antinfiammatorio  
diuretico

## **Ribes nero**

cortison-like  
antinfiammatorio

## **Disintossicazione**

- DRENANTE EPATICO
- Rosmarino fee
- Epato fee
- DISINTOSSICANTE
- CONVALESCENZA
- Antiox fee
- Epato fee
- Detox A fee





*Manifestazioni cutanee intensamente pruriginose, su cute secca, come eczema, psoriasi, ittiosi, cheratosi palmo-plantare.*

**CEDRO DEL LIBANO FEE** 7 gocce, 2 volte al dì, in un po' d'acqua, un quarto d'ora prima di colazione e cena. Ripetere a cicli di 20 giorni di cura al mese, secondo necessità.

Vedi anche: Pelle Fee.

**RAFFORZA IL POTERE DELLA FORZA VITALE INTERIORE**

*Quercia fee*

**CEDRO DEL LIBANO *fee***

**Pelle**

- PELLE SECCA, PRURIGINOSA
- ECZEMA SECCO
- DERMATOSI CRONICA
- CHERATOSI
- PSORIASI
- LICHEN
- Noce *fee* (infezione cutanea)
- Olmo *fee* (eczema essudativo)
- Platano *fee*
- Ribes nero *fee*
- Acne *fee*
- Barriera *fee*
- Pelle *fee*

**Drenaggio profondo**

- FEGATO
- Betulla pubescente *fee*
- Ginopro *fee*
- Rosmarino *fee*
- Epato *fee*
- RENI
- Betulla bianca *fee*
- Antiox *fee*
- Detox *fee*
- Detox-A *fee*
- Drenaggio *fee*



*Affezioni cutanee associate ad aumentata attività delle ghiandole sebacee, come acne giovanile, seborrea, dermatite seborroica, eczema trasudante.*

**OLMO FEE** 7 gocce, 2 volte al dì, in un po' d'acqua, un quarto d'ora prima di colazione e cena. Ripetere a cicli di 20 giorni di cura al mese, secondo necessità.

Vedi anche: Pelle Fee.



**INTUIZIONE**

**OLMO fee**

**Pelle**

**Mucose**

**Sierose**

- ANTINFETTIVO
- ECZEMA ESSUDATIVO
- FORUNCOLI
- ACNE
- Betulla pubescente fee
- Nocce fee
- Platano fee
- Ribes nero fee
- Acne fee
- Detox-A fee
- Ferment fee
- Pelle fee
- ECZEMA SECCO
- Cedro del Libano fee
- Barriera fee
- DERMATITI BOLLOSE
- VARICELLA
- HERPES E ZOSTER
- Pelle fee
- Viral fee
- ULCERE
- Ontano nero fee
- Pioppo nero fee

- DISINTOSSICANTE
- COLESTEROLO
- ACIDO URICO
- Betulla bianca fee
- Betulla pubescente fee
- Ginopro fee
- Mandorlo fee
- Rosmarino fee
- Detox fee
- Drenaggio fee
- Epato fee
- Ribes forte fee
- Sterol fee

- GOTTA
- Betulla bianca fee
- Frassino fee
- Detox-A fee
- Ribes forte fee
- REUMATISMO
- Pino fee
- Ribes nero fee
- Vite vergine fee
- Artro fee



*Affezioni cutanee caratterizzate dalla sovrapposizione batterica o da processi infettivi o suppurativi, come acne giovanile, dermatite atopica, impetigine.*

**NOCE FEE** 7 gocce, 2 volte al dì, in un po' d'acqua, un quarto d'ora prima di colazione e cena. Ripetere a cicli di 20 giorni di cura al mese, secondo necessità.

Vedi anche: Pelle Fee.





*Affezione dermatologica acuta, subacuta o cronica, caratterizzata da arrossamento, vescicole, ispessimento cutaneo e croste. Spesso le lesioni sono intensamente pruriginose. Spesso di manifesta già nei primi anni di vita.*

**PELLE FEE** (Olmo, Noce, Cedro del Libano) 10 gocce, 2-3 volte al dì. In età pediatrica 3-5 gocce, 2-3 volte al dì, per cicli ripetuti di 20 giorni al mese.

**Vedi anche: Disbio Fee.**

## **Olmo**

**eliminazione tossinica, affezioni cutanee essudative  
(escrescenze, infezioni, suppurazioni)  
detossificazione tossine "acide"**

..

## **PELLE fee**

### **Noce**

**protegge il suo territorio,  
le mucose in generale  
e intestinali in particolare  
protegge il collagene  
acne, psoriasi  
"propolis-like"**

### **Pelle**

- ANTINFETTIVO
- ECZEMA ESSUDATIVO
- FORUNCOLI
- ACNE
- Betulla pubescente fee
- Platano fee
- Ribes nero fee
- Acne fee
- Detox-A fee
- Ferment fee
- ECZEMA SECCO
- Barriera fee
- DERMATITI BOLLOSE
- VARICELLA
- HERPES E ZOSTER
- Viral fee
- ULCERE
- Ontano nero fee
- Pioppo nero fee

### **Cedro del Libano**

**dermatosi secche  
mantiene integrità  
di pelle e mucose  
depurativo di fegato e reni  
impedisce le infiammazioni**





*Dermopatia infiammatoria che si manifesta nelle regioni ricche di ghiandole sebacee: capillizio, volto, zona retroauricolare, regione interscapolare e presternale, grandi pieghe cutanee. È caratterizzata da lesioni eritemato-squamose confluenti in figure policicliche.*

**OLMO FEE** 7 gocce, 2 volte al dì, in un po' d'acqua, un quarto d'ora prima di colazione e cena. Ripetere a cicli di 20 giorni di cura al mese, secondo necessità.

**Vedi anche: Noce Fee, Ribes nero Fee, Detox Fee, Pelle Fee.**



Si sviluppa negli adulti di entrambi i sessi, spesso associata a obesità di tipo androide e caratterizzata da iperglicemia, ridotta tolleranza del glucosio e ridotta sensibilità nei confronti dell'insulina. Fattore di rischio per malattie cardiovascolari, nefropatia, retinopatia, neuropatia.

**NOCE FEE** (7 gocce, 3 volte al giorno).

**GELSO NERO FEE** (7 gocce, 3 volte al giorno). La posologia va adattata alla risposta individuale (*glicemia, emoglobina glicata*).

Vedi anche: Euglyc Fee.



# GUIDA VERSO LA SAGGEZZA, PAZIENZA, PRUDENZA

## GELSO NERO *fee*

### Pancreas

- INTOLLERANZA GLUCIDICA PRE-DIABETE
- DIABETE NON INSULINO-DIPENDENTE
- Noce *fee*
- Euglyc *fee*
- COMPLICANZE VASCOLARI DIABETICHE  
(EMORRAGIA RETINICA, ATROSCLEROSI,  
CIRCOLAZIONE DISTALE)
- Albero di Giuda *fee*
- Corniolo *fee*
- Ginkgo biloba *fee*
- Pioppo nero *fee*
- Microven *fee*
- Arterio *fee*

### Mucose

- APPARATO RESPIRATORIO  
INFEZIONI VIRALI
- Acero *fee*
- Faggio *fee*
- Nocciolo *fee*
- Ontano nero *fee*
- Rosa canina *fee*
- Pulmo *fee*
- Viral *fee*
- APPARATO GASTRO-INTESTINALE  
REGOLARIZZA LA MOTILITÀ
- Fico *fee*
- Mirtillo nero *fee*
- Gastro *fee*



***Conseguenza di un trattamento antibiotico, può manifestarsi nelle sindrome dell'intestino irritabile oppure essere la conseguenza di un'infezione batterica, virale o di una tossinfezione alimentare. Rinforzando la flora si aumenta l'attività competitiva dei probiotici che prevale sui patogeni ristabilendo l'equilibrio.***

**NOCE FEE** Si consiglia di associare Probiotici dall'esordio proseguendo per almeno due settimane dopo la risoluzione.

**Vedi anche: Disbio Fee.**



*Alterazione del processo digestivo, solitamente di origine funzionale. Si distingue la dispepsia ipostenica (digestione lenta, peso epigastrico, sonnolenza post-prandiale) e la dispepsia iperstenica (bruciori, crampi dolorosi).*

**FICO FEE** 10 gocce, 2-3 volte al dì, in un po' d'acqua, un quarto d'ora prima del pasto. Ripetere a cicli di 20 giorni di cura al mese, secondo necessità.

**Vedi anche: Gastro Fee.**



**Fico (*Ficus carica* L.)**

**DIGESTIONE FACILE**



# RISVEGLIO DEL PUDORE – “DIGESTIONE” DEGLI EVENTI DELLA VITA

**Fico fee**

**Sistema digerente - Disbiosi**

- EQUILIBRIO BATTERICO GENGIVALE
- *Gengivo fee*
- NORMALIZZA SECREZIONE SUCCHI GASTRICI
- DISFAGIA, GASTRITE, ULCERA PEPTICA (ANEMIA), COLITE
- NORMALIZZA FUNZIONALITÀ E PERMEABILITÀ INTESTINALE
- *Mirtillo nero fee*
- *Ontano nero fee*
- *Tamerice fee*
- *Diabio fee*
- *Gastro fee*

**Psico-soma**

- ANTI-STRESS
- INSONNIA
- *Salice bianco fee*
- *Quiet fee*
- *Stress fee*
- DEPRESSIONE
- DISTURBI SPASTICI
- RIEQUILIBRIO NEURO-SENSORIALE
- ALLERGIA DA ESPOSIZIONE AL SOLE
- *Biancospino fee*
- *Gelsio nero fee*
- *Olivo fee*
- *Ribes nero fee*
- *Spasmo fee*



*Alterazione della flora intestinale che viene sostituita da batteri patogeni. Si manifesta con sintomi gastrointestinali (alitosi, meteorismo, stipsi o diarrea) e generali (stanchezza, ipereccitabilità, cefalea, infezioni urinarie e genitali).*

**NOCE FEE** 7 gocce, 2 volte al dì. Ripetere a cicli di 20 giorni di cura al mese, secondo necessità.

**DISBIO FEE** (Noce, Mirtillo rosso, Rosmarino) 10 gocce, 2 volte al dì. Ripetere a cicli di 20 giorni di cura al mese, secondo necessità.

Vedi anche: Gastro Fee.



# DISBIOSI INTESTINALE



La particella ***dis-*** in origine significa ***‘andare in direzioni diverse’*** in modo disordinato e confuso. L’immagine che ne evoca il senso è quello di schegge impazzite che partono da un centro. Quindi il termine disbiosi intestinale indica un allontanarsi dalla condizione di equilibrio della flora intestinale, definita ***‘eubiosi’***, verso un’alterazione della composizione dei batteri con prevalenza di quelli nocivi, che predispone a ***manifestazioni morbose di diversa direzione***. Il venir meno della funzione di filtro intestinale permette il passaggio di sostanze pericolose, capaci di innescare patologie diverse a livello intestinale e generale.

## Noce

protegge il suo territorio,  
le mucose in generale e  
intestinali in particolare  
"propolis-like"

## Fegato

- Epatocita
- Ginepro fee
- Epato fee

## Disbo fee

## Mirtillo rosso

combatte le disbiosi  
elimina tossine  
aumenta assimilazione Ca

## Rosmarino

drenante  
epatico  
anti-ossidante

## Intestino

- FLORA BATTERICA
- DISBIOSI
- DIARREA POST-ANTIBIOTICI
- Ginepro fee
- Ribes forte fee

## Difese - ORL

- SISTEMA IMMUNITARIO
- Olivello spinoso fee
- Barriera fee
- Ferment fee
- Ribes forte fee
- Viral fee
- SINUSITE
- ANGINA ORALE
- BRONCHITE
- Ribes nero fee
- Rosa canina fee
- ORL fee



**BATTERI INTESTINALI**  
*(Probiotici)*



**DIGESTIONE FIBRE VEGETALI**  
*(Prebiotici)*



**SCFA**  
*(Short Chains Fatty Acids)*



 **T linfociti**  
*'regolatori'*



**Infiammazione**

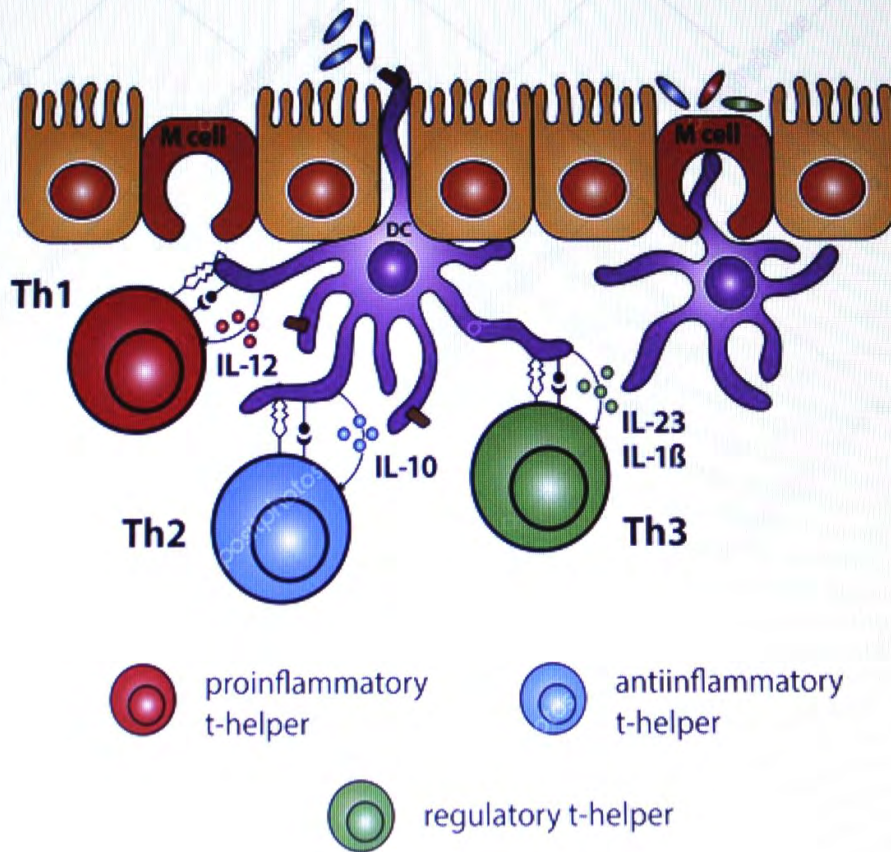


**Allergie**



**Malattie autoimmuni**

## Immunology of intestinal mucous membrane and effect of probiotics

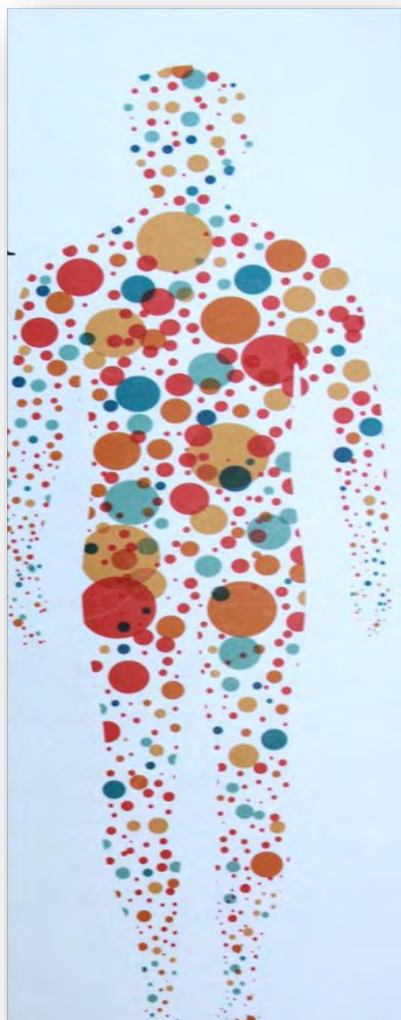


**Th0** *quiescenza* (0) dei linfociti T helper (Th).

**Th1** linfociti T *helper* (Th) con produzione di immunoglobuline per distruggere *agenti infettanti*.

**Th2** linfociti T *helper* (Th) con produzione di immunoglobuline E responsabili di *fenomeni di tipo allergico*.

**Th3** *regolazione* (3) da parte dei linfociti T *helper* (Th)



## Disbiosi intestinale madre di tutte le malattie

*‘Gli antibiotici e le infezioni non sono le uniche cause della **disbiosi**. Una dieta malsana o delle cure mediche sbagliate producono talvolta lo stesso effetto, mandando fuori strada il sano equilibrio delle specie di microbi e riducendone la diversità. E’ questa disbiosi a trovarsi al cuore delle **malattie del XXI secolo**, sia di quelle che iniziano – e finiscono - nell’intestino, come l’IBS, sia quelle che colpiscono organi e sistemi di tutto il corpo.’*

*(Alanna Collen, I batteri della felicità)*



*Il termine dismenorrea indica il dolore pelvico che compare o precede il flusso mestruale. La dismenorrea richiede un esame clinico specialistico.*

**LAMPONE FEE** 7 gocce, 2 volte al dì. Ripetere a cicli di 20 giorni di cura al mese, secondo necessità. Nella fase dolorosa acuta, 10 gocce anche ogni ora, diradando in base al miglioramento.

**Vedi anche: Menstruo Fee.**



**RISVEGLIA LA FEMMINILITÀ**

**LAMPONE *fee***

**Ovaio**

- A-IPO-DIS-MENORREA
- SINDROME PREMESTRUALE
- IPOGONADISMO FEMMINILE
- TONICO E ANTISPASTICO UTERINO
- MENORRAGIA E VAMPATE IN MENOPAUSA
- Melo *fee*
- Mirtillo rosso *fee*
- Libido F *fee*
- Menstruo *fee*
- Proges *fee*
- PRIMA FASE DELLA GRAVIDANZA
- Gestant *fee*

## Rosacee

Biancospino	Cuore
Rosa canina	Mucose
Rovo	Polmone
Lampone	Ovaio

**Fegato**

- PROTEZIONE EPATICA
- Rosmarino *fee*
- Epato *fee*
- GESTIONE ORMONALE
- EFFETTI PILLOLA ANTICONCEZIONALE
- ENTEROCOLITE
- Mirtillo nero *fee*
- ALLERGIA RESPIRATORIA
- Ribes forte *fee*



*La dispnea è una respirazione difficoltosa. Può essere di natura funzionale oppure può originare da affezioni delle vie aeree, del parenchima polmonare, della pleura e del cuore.*

**NOCCIOLO FEE** 7 gocce, 2 volte al dì. Ripetere a cicli di 20 giorni di cura al mese, secondo necessità.

**TIGLIO FEE** 7 gocce, 2 volte al dì. Ripetere a cicli di 20 giorni di cura al mese, secondo necessità.

**VIBURNO FEE** 7 gocce, 2 volte al dì. Ripetere a cicli di 20 giorni di cura al mese, secondo necessità.

Vedi anche: Pulmo Fee.



*Il dolore reumatico origina da forme diverse di patologia reumatica degenerativa, infiammatoria, dismetabolica... Il sintomo principale è il dolore articolare o muscolare associato a rigidità e ad impotenza funzionale.*

**VITE FEE** 7 gocce, 2 volte al dì, in un po' d'acqua, un quarto d'ora prima di colazione e cena. Ripetere a cicli di 20 giorni di cura al mese, secondo necessità.

**Vedi anche: Vite vergine Fee, Antalg Fee.**



*Retrazione dell'aponeurosi palmare, descritta dal chirurgo francese Guillaume Dupuytren nel 1834. È caratterizzata da perdita progressiva della funzione delle mani per impossibilità di estendere le dita, a causa di ispessimenti nodulari dell'aponeurosi palmare.*

**VITE VERGINE FEE** 7 gocce, 2 volte al dì, in un po' d'acqua, un quarto d'ora prima di colazione e cena. Ripetere a cicli di 20 giorni di cura al mese, secondo necessità.

Vedi anche: Rovo Fee.



Bruno Brigo

# FITOEMBRIOTERAPIA

dalla A alla Z



*Guida pratica  
alla prevenzione e cura  
con Fito, Embrio Estratti*

**librisalus.it**  
La cultura della salute