

PREVENZIONE E CURA DEGLI SQUILIBRI DI SALUTE ESTIVI:

***OMEOPATIA, OLIGOTERAPIA, FITOTERAPIA,
NUTRACEUTICA***



**Dr. Giorgio Carta
Medico Chirurgo - Psicologo**

2 LEZIONE

9 maggio 2019

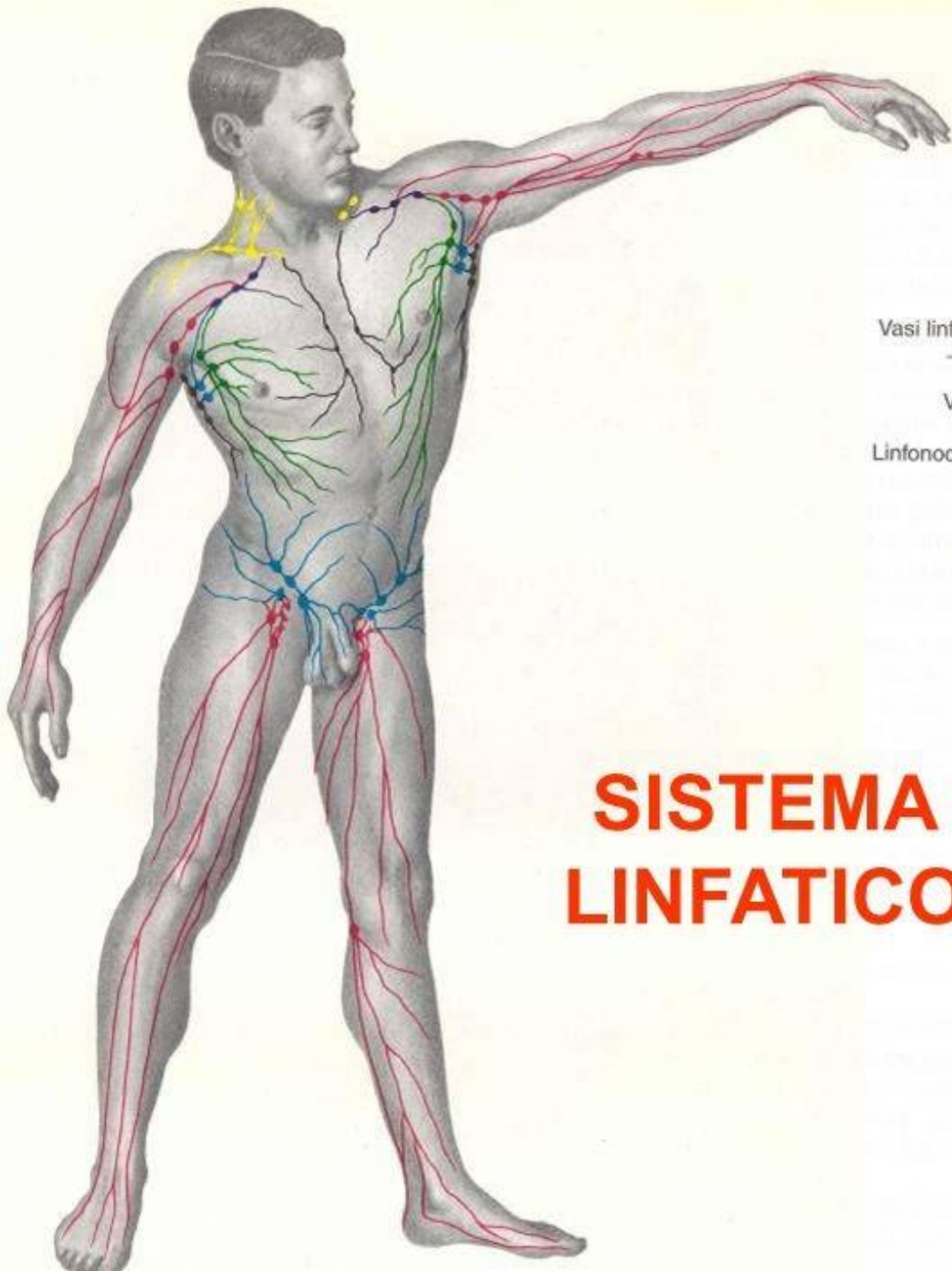
EMORROIDI, STASI VENOSA E PROBLEMI DI ESPOSIZIONE AL SOLE



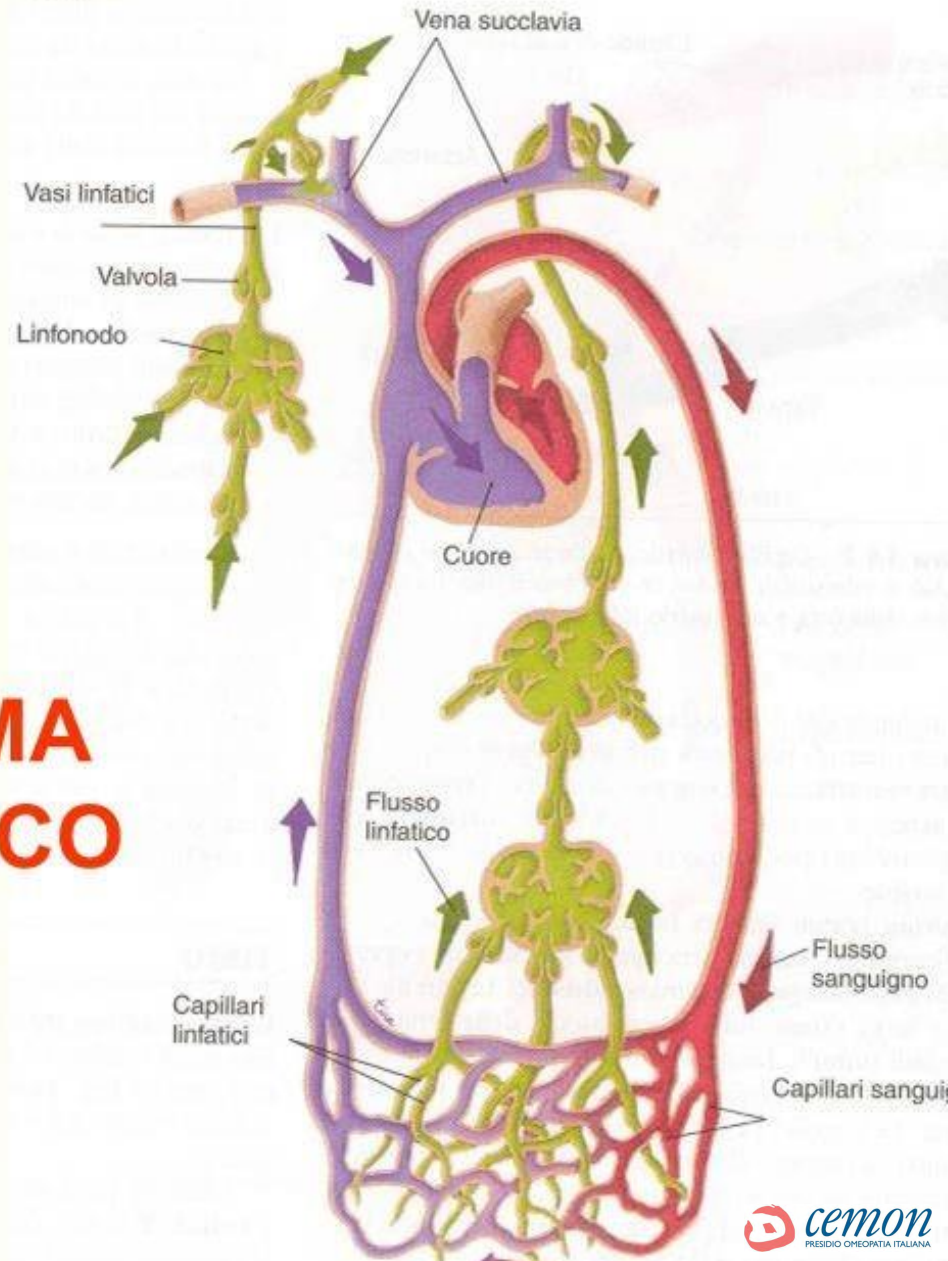
Dr. Giorgio Carta
Medico Chirurgo - Psicologo

Programma del webinar

- Ristagno linfatico e stasi venosa.
- Drenaggio linfatico e venoso.
- Come incentivare i meccanismi di adattamento ai cambi climatici.
- Protocolli di terapia integrata per un drenaggio linfatico e venoso efficace e individualizzato con Omeopatia, Fitoembrioterapia, Oligoterapia e Nutraceutica.
- Piccolo prontuario del viaggiatore.
- Domande e risposte



SISTEMA LINFATICO



Insufficienza Venosa

L'insufficienza venosa è la conseguenza di uno scompenso nel funzionamento delle vene periferiche, caratterizzato da un rallentamento del flusso sanguigno dalle gambe al cuore, con ristagno del sangue nella parte inferiore degli arti.

I disturbi variano dal semplice edema cioè gonfiore delle gambe fino a quadri complicati da alterazioni del trofismo dei tessuti, flebiti, trombosi e ulcere che comportano gravi disagi per il paziente.

Insufficienza Venosa

Varie **cause** possono concorrere:

ereditarietà,
gravidanze,
anticoncezionali orali estro-progestinici,
ritenzione idrica,
sovrappeso,
pregressa trombosi venosa,
fumo, alcool
stitichezza

Insufficienza Venosa

I principali **sintomi** e segni dell'insufficienza venosa:

Caviglie e gambe gonfie.

Gambe stanche e pesanti.

Dolore diffuso alle gambe.

Prurito e formicolio alle caviglie.

Crampi notturni alle gambe.

Capillari visibili.

Comparsa di arrossamenti e macchie scure alle caviglie.

Vene varicose.

Insufficienza Venosa

L'insufficienza venosa è un disturbo molto diffuso che colpisce soprattutto le donne: si stima che circa un quarto della popolazione femminile nei paesi industrializzati ne soffra.

Non deve però essere considerata una malattia prettamente femminile, studi epidemiologici mostrano che, **dopo i 50-60 anni di età, le differenze tra i due sessi si riducono.**

L'insufficienza venosa **non è una malattia grave, ma può diventare cronica** , progredendo nel tempo e aggravandosi.

Complesso Hamamelis



Disturbi circolatori venosi. Stati di fragilità capillare e vascolare. Varici. Stasi venosa. Emorroidi. Flebiti e paraflebiti, stasi venosa pelvica. Tendenza all'ecchimosi.

Complesso Hamamelis



Aesculus Hippocastanum 2DH.
Arnica Montana 6DH.
Calcarea Fluorica 12DH.
Carduus Marianus 3DH.
Fluoricum Acidum 12DH.
Hamamelis Virginiana 3DH.
Hibiscus sabdariffa 3DH.
Pulsatilla Pratensis 4CH.
Sepia officinalis 6DH.
Vipera 15 DH.

Come si utilizza:

1 cucchiaino (~ 5 mL) in un bicchiere d'acqua, 1-2 volte al dì, mattina e sera.
Nelle donne in gravidanza e nei bambini si consiglia di far evaporare la componente alcolica versando l'unità posologica in un bicchiere d'acqua calda.

Complesso Hamamelis

Hamamelis Virginiana





Complesso Hamamelis

Hamamelis Virginiana

L'amamelide (*Hamamelis virginiana*) è una pianta della famiglia delle Hamamelidaceae. Ricca di **tannini** solubili e **flavonoidi**, ha proprietà astringenti e antiemorragiche.

Le foglie e la corteccia di amamelide contengono tannini solubili (acido amamelitannico), principi attivi che possiedono un particolare tropismo nei confronti delle membrane cellulari e delle pareti vascolari, esplicando un'azione vasoprotettrice, utile nelle vasculopatie; e un'azione riepitelizzante, da sfruttare in presenza di dermatiti di tipo allergico.

Inoltre la presenza di flavonoidi e di composti triterpenici contribuisce al tono muscolare delle pareti venose, compromesse nel corso delle infiammazioni. Per questo motivo l'amamelide è considerata un rimedio efficace nel trattamento dei disturbi del sistema circolatorio, come flebiti, varici ed emorroidi, fragilità capillare, capillari dilatati, tendenza alla formazione di lividi, cellulite, dove sia necessaria un'azione astringente.

L'amamelide possiede anche proprietà antiemorragiche da utilizzare in caso di metrorragie e nei dolori mestruali con flusso ematico abnorme.



Complesso Hamamelis

Hamamelis Virginiana

Hamamelis ha proprietà di svolgere secondo l'omeopatia una azione **emostatica** e **astringente** ed è indicato in caso di **epistassi**, vene varicose deboli e infiammate; inoltre, attenua i disturbi dovuti all'ovulazione ed è un rimedio omeopatico indicato principalmente in caso di disturbi sanguigni, come emorroidi, vene varicose o emorragie mentre sul piano psichico il rimedio aiuta chi è insicuro e instabile ed è in grado di aumentare la forza di volontà.

L'Hamamelis è indicato in caso di emorroidi che sanguinano dopo l'evacuazione, vene deboli o varicose e infiammazioni venose. Dolori mestruali.

L'Hamamelis è efficace anche nel trattamento di epistassi e tosse con espettorazioni catarrose ed ematiche. Infine è indicata per curare geloni, ematomi dolorosi provocati da lesioni rotture capillari dell'occhio

Complesso Hamamelis

Aesculus Hippocastanum: ippocastano - flebotonico





Complesso Hamamelis

Aesculus Hippocastanum

Lo stato di **congestione** venosa coinvolge il fegato, gli arti, la faringe, l'apparato respiratorio, lo stomaco, l'intestino retto con la comparsa di emorroidi di colore porpora-violaceo, le vene con la comparsa di varici e gonfiore, le mani e i piedi che si gonfiano senza edema.

Il soggetto avverte localmente pulsazioni, pienezza, sensazione di pesantezza, bruciore, prurito, secchezza, sensazione di punture di aghi, ha artrosi con dolori che partono dalla nuca e percorrono tutta la schiena.

I sintomi peggiorano al mattino, come in tutti i casi di congestione venosa, poi, nel corso della giornata, migliorano lentamente con il regolarizzarsi della circolazione.



Complesso Hamamelis

Carduus Marianus

Il Cardo mariano ha proprietà amaro-toniche, carminative, coleretiche, colagoghe, antiossidanti, disintossicanti, depurative, epatoprotettive e rigeneratrici del tessuto epatico.

È indicato per migliorare la funzionalità epatica e digestiva, il metabolismo dei carboidrati e come drenante epatobiliare.

Contrasta gli effetti di sostanze epatolesive proteggendo il fegato da intossicazioni e danni provocati da farmaci, alcol, droghe, intossicazioni alimentari e professionali. Agevola l'eliminazione renale e biliare di metaboliti tossinici, diminuendo contemporaneamente il riassorbimento dei cataboliti attraverso il circolo enteroepatico, riducendo così anche il deposito di lipidi nel parenchima epatico.



Complesso Hamamelis

Carduus Marianus

È indicato nei disturbi della funzione epatica con alterazioni delle transaminasi nel decorso delle epatopatie, e sembra consigliabile anche nella sindrome epato-renale. Questo fitoderivato presenta anche un'importante azione tonica metabolica e neuroendocrina su tutto l'organismo, e altre proprietà (antiemorragica, flebotonica e vasoprotettiva) che lo rendono estremamente utile e versatile in numerosi contesti salutistici.



Complesso Hamamelis

Hibiscus Sabdariffa

Hibiscus Sabdariffa è conosciuta anche come **carcadé** e fa parte della famiglia delle Malvacee.

Il carcadè è costituito dal calice carnoso del fiore dell'Hibiscus sabdariffa da cui si può ricavare per infusione una bibita dissetante dal sapore gradevolmente aspro e dal colore rosso intenso.

Si usa prevalentemente come tisana, è un ottimo diuretico e antisettico urinario. Il suo infuso dà una bevanda dal sapore acidulo rinfrescante e dissetante, dal colore rosso vivo. È digestiva e regolarizza la **funzionalità epatica**.

Ha spiccate proprietà **antiipertensive**, regola il tono delle pareti vascolari

Complesso Hamamelis



Azione Flebotonica

Hamamelis Virginiana 3DH.
Aesculus Hippocastanum 2DH.

Modulazione infiammazione, dolore

Arnica Montana 6DH.

Indebolimento delle pareti vasali

Calcarea Fluorica 12DH.
Fluoricum Acidum 12DH.

Detossificazione Epatica, flebotonici

Carduus Marianus 3DH.
Hibiscus sabdariffa 3DH.

Stasi Venosa, accumulo tossinico

Pulsatilla Pratensis 4CH.
Sepia Officinalis 6DH.
Vipera 15 DH.

Problematiche estive della pelle

SOL UNO

Apis mellifica 5 CH - 7CH - 15 CH

Belladonna 5 CH – 7CH - 15 CH

Histaminum 15 CH – 30 CH

PELLE Fee

Coadiuvante nella protezione e rigenerazione della pelle.

(Cedrus libani, Juglans regia, Ulmus campestris)

Problematiche estive della pelle

Creme e unguenti

Ipercal Crema, tubo da 40 g
(Calendula officinalis TM 5,5%; Hypericum perforatum TM 5,5% + ecc.)

Apis mellifica Unguento
(Apis mellifica TM 5% + eccipienti)

Ledum palustre unguento
(Ledum palustre TM 5% + eccipienti)

HomeoPharm Sol Uno



Indicazioni:

coadiuvante nella prevenzione e nella terapia dell'eritema solare.

Modalità d'uso

A titolo di profilassi:

sciogliere 5 granuli sotto la lingua 2 volte al dì, iniziando 2-3 giorni prima dell'esposizione solare.

In caso di manifestazioni eritematose:

assumere 3 granuli ad intervalli di 1-2 ore fino a miglioramento.

Composizione

Apis mellifica CH4 - CH7 - CH15; Belladonna CH4 - CH7 - CH15; Histaminum CH15 - CH30

Pomate Homeopharm



CALENDULA OFFICINALIS L.

Nome comune: Calendula

Famiglia: *Asteraceae*

Parte utilizzata:

foglie e sommità fiorite



CALENDULA OFFICINALIS L.



- ✓ Stimola la granulazione tissutale e accelera la cicatrizzazione
- ✓ Inibisce i processi flogistici
- ✓ Manifesta azione antimicrobica e antivirale
- ✓ Ottimizza il microcircolo → > trofismo locale

CALENDULA OFFICINALIS L.



Trattamento di pelli secche, screpolate
facilmente arrossabili....

- Dermatosi eritematose: *eritema da pannolino, lievi ustioni, eritema da agenti chimico-fisici, geloni, acne,...*
- **Insufficienza venosa arti inferiori; ulcerazioni,...;** ragadi; ferite; contusioni
- Ipercheratosi: *callosità plantari dolorose, cheratosi palmo plantari, dermatosi lichenificate*
- Stomatiti, afte, parodontopatie; faringiti...
- **Forme erpetiche e infezioni cutanee.....**

Hypericum perforatum

Nome comune:

erba di San Giovanni

Famiglia:

Clusiaceae

Parte utilizzata:

foglie e sommità fiorite



Hypericum perforatum

Un infuso di trenta grammi per litro d'acqua era considerato come vulnerario, vermifugo e diuretico.

Si utilizzava anche «l'olio di iperico», ottenuto facendo macerare dei fiori nell'olio d'oliva ed esponendolo al sole. L'olio assumeva allora un bel colore rosso, ed era utilizzato come cicatrizzante nelle ferite e nelle bruciature.

Hypericum nel suo uso omeopatico corrisponderà alle ferite, alle infiammazioni, alle irritazioni e anche alle infezioni dei nervi, e soprattutto dei nervi sensitivi che sono essenzialmente centripeti.

Il rimedio corrisponde spesso ad uno stato di irritazione del sistema nervoso sensitivo periferico e del sistema nervoso sensoriale; ne deriva una marcata ipersensibilità.

Pomate Homeopharm





Horus H4

Contenitore granuli multidosi da 6 g

traumatismi, slogature, stiramenti o distorsioni, recupero muscolare.

Posologia: 3 granuli sublinguali da ripetere a seconda della sintomatologia acuta

Horus H4

Composizione:

Arnica Montana 5 CH - 9 CH - 30 CH;

Bellis perennis 4 CH - 7 CH;

Calendula officinalis 4 CH;

Hypericum 5 CH - 9 CH;

Phosphoricum acidum 9 CH;

Rhus Toxicodendron 4 CH;

Ruta graveolens 7 CH - 9 CH;

Symphytum officinale 4 CH.

Oligoterapia



20 fiale da 2 ml



Oligoterapia

Alcuni brevi cenni storici

Gabriel Bertrand (1867- 1962) : intuisce l'importanza degli oligoelementi come catalizzatori

Jacques Ménétrier (1908- 1986): negli anni 30 introduce l'uso sistematico degli oligoelementi in terapia l'importanza degli oligoelementi come catalizzatori

Terapia ponderale ma “low dose”: siamo nell'ordine del milionesimo di grammo.



Oligoterapia:

Le basi teoriche

- 1) Diatesi allergica o artritica (Mn)
- 2) Diatesi ipostenica o artrotubercolotica (Mn-Cu)
- 3) Diatesi distonica o neuro-artritica (Mn-Co)
- 4) Diatesi anergica (Cu-Au-Ag)

Patologie emorroidali

HORUS H8

(Aesculus hippocastanum 4 CH - Aloe 6 CH - Carduus marianus 4 CH - Chelidonium majus 4 CH - Collinsonia canadensis 4 CH - Graphites 9 CH - Taraxacum dens leonis 4 CH)

CLK18 Unguento - 40 g con applicatore

(Calendula officinalis TM 2,5%, Aesculus hippocastanum 8DH, Aloe 4CH, Hamamelis virginiana 8DH, Hepar sulfur 9CH, Paeonia officinalis 6DH, Ratanhia 9CH, Silicea 8DH + eccipienti)

Complesso ALOE

(Aloe DH 4 - Collinsonia canadensis DH 6 - Taraxacum dens leonis DH 4)

Complesso Aloe



Aloe DH 4

Collinsonia Canadensis DH 6

Taraxacum Dens Leonis DH 4

INDICAZIONI:

Stipsi. Stipsi in gravidanza. Costipazione da insufficienza epatica. Emorroidi

Complesso Aloe

Aloe Socotrina

Proprietà:

L'Aloe è una pianta grassa perenne appartenente alla famiglia delle **Liliaceae** ed è xerofita, cioè in grado di conservare l'acqua al proprio interno e a lunghi periodi di siccità.

L'impiego terapeutico dell'Aloe è molto antico e databile intorno al 2000 a.c., però lo studio sistematico della pianta è iniziato alla fine degli anni cinquanta in USA quando un farmacista texano, Bill Coats, mise a punto un processo per stabilizzare la polpa senza più problemi di ossidazione e fermentazione. L'Aloe ha proprietà **antinfiammatorie**, **analgesiche**, disintossicanti ed antiprurito, è un efficace **fungicida**, aiuta ad **idratare** e proteggere la pelle ed infine ha proprietà energizzanti e rigeneranti.

La varietà più utilizzata in Omeopatia è l'Aloe Socotrina, nome che si deve allo stesso Hahnemann che chiamò così il rimedio omeopatico derivato dalla pianta proveniente dall'isola di Socotra nell'Oceano Indiano. La droga medicinale è costituita dal succo solidificato ricavato dalle foglie carnose della pianta.



Complesso Aloe

Aloe Socotrina

Caratteristiche:

L'**aloina** contenuta nel rivestimento delle foglie è un glucoside che ha azione **purgante** ed **emmenagoga**.

A piccole dosi è digestivo e tonico per l'apparato gastro-intestinale;
a forti dosi è un potente purgante e provoca congestione del sistema portale:
Fegato – intestino - **retto** - organi genitali.

Inoltre il rimedio **irritante** per le **mucose** di naso, utero, intestino, vescica,

Il soggetto Aloe Socotrina soffre di **emorroidi**, ha sensazione di pesantezza all'addome, dolori nella zona ombelicale, ha la sensazione di avere una palla, un tampone nel retto; ha secchezza, bruciore ed escoriazione all'ano.



Complesso Aloe

TARAXACUM OFFICINALIS (TARASSACO)

Impiegato da secoli in fitoterapia per le sue proprietà coleretiche, colagoghe, depurative, diuretiche, blandamente lassative e per favorire l'eliminazione del sodio.

Drenante e disintossicante per eccellenza, il Tarassaco è utilizzato per **cure depurative** e riattivanti, nelle affezioni reumatiche e gottose, per prevenire e trattare la **litiasi biliare e renale**, l'**ipercolesterolemia**, le dermatosi degli epatici, acne, eczemi cronici, foruncolosi, reumatismi e gotta, oliguria, insufficienza renale, **stipsi**, emorroidi, obesità, cellulite e scorbuti.



Complesso Aloe

TARAXACUM OFFICINALIS (TARASSACO)

È consigliato nella congestione e insufficienza epatica con ittero, nelle alterazioni del flusso biliare, nelle colecistopatie e angioliti croniche.

Agisce anche sul **ricambio generale** e sul metabolismo del tessuto connettivo, coadiuvando l'eliminazione di scorie dell'organismo.

Quando c'è stipsi c'è disbiosi, accumulo tossinico e affaticamento epatico.



Complesso Aloe *Collinsonia Canadensis*

Proprietà:

il *Collinsonia Canadensis* (*Collinsonia* del Canada), è una pianta erbacea perenne, è detta anche **richweed**, è un'erba perenne della famiglia della menta.

È originaria del Nord America orientale, principalmente ad est del fiume Mississippi, dove è diffusa.

Può arrivare a quasi due metri d'altezza e il rimedio si prepara a partire dal rizoma essiccato e dalle radici.



Complesso Aloe *Collinsonia Canadensis*

Caratteristiche:

indicato in caso di **emorroidi** procidenti, sanguinanti e che danno prurito (pruriginose); stitichezza (**stipsi**), specialmente in gravidanza, con feci secche e voluminose; costipazione; congestione della faringe, mal di testa e cefalea; congestione del bacino nella donna.



Complesso Aloe



Aloe DH 4

Collinsonia Canadensis DH 6

Taraxacum Dens Leonis DH 4

Modalità d'uso

1 cucchiaino in un bicchiere d'acqua, 1-2 volte al dì, mattina e sera.

Formato

Soluzione 150ml



Horus H8

Contenitore granuli multidosi da 6 g

sindromi emorroidarie acute e croniche

Posologia: 3 granuli sublinguali tre volte al giorno

**In fase acuta da tre granuli ogni due ore
Fino a tre granuli l'ora.**

Horus H8

Composizione:

Aesculus hippocastanum 4 CH

Aloe 6 CH

Carduus marianus 4 CH

Chelidonium majus 4 CH

Collinsonia canadensis 4 CH

Graphites 9 CH

Taraxacum dens leonis 4 CH

Pomate Homeopharm



CLK18 Unguento - 40 g con applicatore

(Calendula officinalis TM 2,5%, Aesculus hippocastanum 8DH, Aloe 4CH, Hamamelis virginiana 8DH, Hepar sulfur 9CH, Paeonia officinalis 6DH, Ratanhia 9CH, Silicea 8DH + eccipienti)

Patologie vascolari ed emorroidali

VENOX fee

Stimola il trofismo della circolazione linfatica e venosa

Composizione:

Aesculus hippocastanum ippocastano flebotonico

Castanea vesca castagno stimolante venoso e linfatico

Sorbus domestica sorbo azione linfatica profonda



Aesculus Hippocastanum



Ippocastano

protettore del microcircolo

Angiogenesi

Protezione vascolare ad ampio raggio anche durante trattamenti chemioterapici e anticoncezionali

VENOX fee

Castanea Vesca



Castagno

tonico della parete venosa
incrementa il sistema venoso-linfatico
decongestiona la piccola pelvi

VENOX fee

Sorbus domestica

Il sorbo ha azione linfatica profonda e protegge il sistema linfatico

Congestione venosa

Edemi reazionali

Circolazione liquido cefalorachidiano



Viaggi

HORUS H5

Cinetosi: mal di mare, mal d'auto, mal di treno, mal d'aereo.

(Borax 7 CH – 12 CH; Ipeca 6 CH; Tabacum 7 CH – 9 CH)

MicroFlor 32 60 capsule vegetali da 363mg

Favorisce l'equilibrio della flora intestinale. Ideale durante l'antibiotico-terapia e contraccezione orale. Coadiuvante il trattamento di candidosi, disbiosi, con stipsi o diarrea negli adulti.

Lactobacillus acidophylus - 2 ceppi (8 mld UFC),

Bifidobacterium lactis (1.9 mld UFC),

Bifidobacterium bifidum (0.1 mld UFC),

Frutto-oligosaccaridi (108 mg)

Piccolo prontuario del Viaggiatore

Rimedi Unitari

In acuto utilizzare preferibilmente basse potenze e ripeterle spesso, ad es. una 6 CH 3 granuli ogni ora (in alternativa anche 5, 7, 9 CH)

COCULUS: Cinetosi

NUX VOMICA: Nausea sintomi gastrici, intossicazione

ACONITUM NAPELLUS : Colpo di freddo secco, sindrome di adattamento (panico, ipertensione, jet lag insieme a nux vomica)

ARSENICUM ALBUM: Diarrea del viaggiatore

ARNICA MONTANA: Traumatismi

BELLADONNA: Febbre, infiammazione

CARBO VEGETABILIS: Affanno per calore

Ripristino Microbiota: MICROFLOR 32



60 cps da 363 mg

Integratore simbiotico: probiotico + prebiotico

Favorisce il ripristino e il mantenimento della microflora intestinale.

Ripristino Microbiota: MICROFLOR 32

Composizione:

Lactobacillus acidophilus 8 miliardi UFC

Bifidobacterium bifidum 1,9 miliardi UFC

Bifidobacterium lactis 0,1 miliardi UFC

Frutto-Oligosaccaridi 100 mg



Posologia:

Bambini: 1 capsula al giorno ai pasti

Adulti: 2 capsule al giorno ai pasti

la capsula può essere aperta e il contenuto versato in poca acqua minerale naturale

Intimo

Gyné - lavanda intima (Dispositivo medico)

Lavanda intima monouso a base di estratti di piante officinali dalle proprietà battericide, batteriostatiche e igienizzanti.

MicroFlor 32 60 capsule vegetali da 363mg

Favorisce l'equilibrio della flora intestinale. Ideale durante l'antibiotico-terapia e contraccezione orale. Coadiuvante il trattamento di candidosi, disbiosi, con stipsi o diarrea negli adulti.

Lactobacillus acidophylus - 2 ceppi (8 mld UFC),
Bifidobacterium lactis (1.9 mld UFC),
Bifidobacterium bifidum (0.1 mld UFC),
Frutto-oligosaccaridi (108 mg)

Mirtillo Rosso fee

Intimo (cistite)

HOMEOS 17 gocce

Cistiti acute, subacute e croniche.

(Apis mellifica 6 CH – 12 DH; Arsenicum album 12 DH – 30 DH; Cantharis 12 DH – 30 DH; Chimaphila umbellata 6 DH – 12 DH; Equisetum hiemale 6 DH – 12 DH; Eupatorium purpureum 6 DH – 12 DH; Formica rufa 7 CH; Mercurius corrosivus 9 DH – 12 DH; Sarsaparilla 3 DH; Sepia officinalis 10 DH – 12 DH; Staphysagria 12 DH – 30 DH; Terebinthina 6 DH – 12 DH; Thuya 6 DH – 12 DH; Vescica 7 CH. Eccipienti: etanolo 25% vol.)

HORUS H13

Cistiti ed uretriti a varia etiologia con secrezione uretrale, mucosità vescicali, pollachiuria, sintomi disurici, orchiti.

(Arsenicum album 12 DH, Balsamum copaive 6 DH, Cantharis 6 CH, Causticum 12 DH, Chimaphila umbellata 6 DH, Eupatorium purpureum 6 DH, Petroselinum sativum 2 DH, Sulfur 6 CH, Uva ursi 5 CH)



Eau de Philae



Ilè -gel lenitivo dopo puntura



Homeos 25 DREN



DRENANTE generale
DEPURATIVO universale
DETOSSIFICANTE
dei più importanti organi e apparati emuntori



Homeos 25 DREN

9 Piante

Agrimonia
Bardana
Cardo mariano
Crisantello
Fumaria
Ortica
Tarassaco
Verga d'oro
Viola del pensiero

4 Gemme

Acero
Betulla
Quercia
Vite rossa

1 Linfa

Linfa di Betulla



Homeos 25 DREN

MODO D'USO

*5 ml in un bicchiere d'acqua, 2-3 volte al dì,
prima dei pasti principali*

*15 ml in un bicchiere d'acqua al mattino,
in un'unica somministrazione*

**Da effettuare per almeno 30-45 giorni e può
essere ripetuto più volte l'anno come ai
cambi di stagione**



Homeos 25 DREN



POSSIBILI SCHEMI TERAPEUTICI

EMORROIDI, STASI VENOSA E PROBLEMI DI ESPOSIZIONE AL SOLE



Dr. Giorgio Carta
Medico Chirurgo - Psicologo

Ristagno venoso: gambe dolenti e gonfie al cambio al
sopraggiungere della stagione calda

TERAPIA

Complesso Hamamelis 2 volte al giorno mattina e sera

se a conoscenza della problematica preparare prima del caldo
con

Homeos 25 dren 2 volte die e Venox Fee due volte e lasciare
Complesso Hamamelis nella fase acuta

Ipersensibilità al sole

TERAPIA

preparare il terreno con:

Homeos 25 dren una volta die

Pelle Fee due volte al giorno

lasciare Sol Uno nella fase acuta

Se presente ipersensibilità alle creme tenere in considerazione il
TH2

Emorroidi recidivanti

TERAPIA

preparare il terreno con:

Homeos 25 dren una volta die

Venox Fee due volte al giorno

lasciare Horus H8 nella fase acuta

CLK unguento localmente

Stanchezza e astenia da caldo

TERAPIA

Catalitic Au Arg Cu

Carbo Vegetabilis 6 CH più volte al giorno

Jetlag

TERAPIA

Homeos 41 1 tubose die

Nux Vomica 6 CH due volte al giorno

Stipsi del viaggiatore

TERAPIA

Nux Vomica 6 CH due volte al giorno

Complesso Aloe due volte al giorno

GRAZIE PER L'ATTENZIONE

Dott Giorgio Carta

Medico Chirurgo – Psicologo

Medico esperto in omeopatia

Via Zamboni 6 – Bologna

tel: 051228947

Email: g.carta.omeopata@gmail.com

