

SEMINARIO 5

Dalla **R** di
RACHITISMO



alla **Z** di
ZOSTER

13 giugno



Sant'Antonio da Padova



ERRATA CORRIGE

- **EPATO invece di FEGATO FEE**
- **CARPINO invece di CARPINO BIANCO**



? In caso di epatosteatosi lieve, transaminasi nella norma, gammaGT ai limiti superiori, oltre al piano alimentare adeguato, cosa consigliare (Simona)

! In base agli elementi riportati si può consigliare **Noce Fee**. In questo caso viene valorizzata l'attività del Noce di attivazione delle cellule di Kupfer del fegato e l'azione protettiva sulle cellule epatiche, mediante l'attività favorente l'eubiosi intestinale.



? Nella post-virosi quale Fee è più adatto (Patrizia)

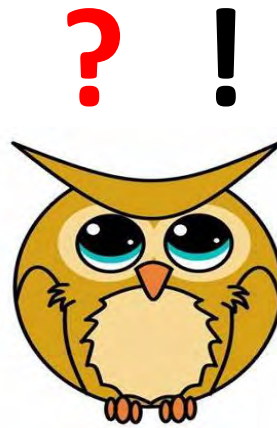
! Nella fase di convalescenza dopo infezione virale, per favorire la ripresa delle condizioni generali e del livello energetico, si può consigliare **Viral Fee** (*Ribes nero, Olivello spinoso, Ontano nero*), 10 gocce al mattino, eventualmente da ripetere nel pomeriggio), per 10-15 giorni.



? Cosa consigliare nella pitiriasi versicolor (Anonimo)

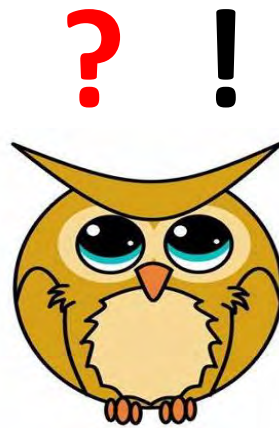
! Micosi dovuta a un lievito saprofita cutaneo (*Pityrosporum orbiculare*). Presenta piccole macule finemente squamose, biancastre o giallo-brunastre, localizzate al tronco e alla radice degli arti.

Il trattamento specifico in Fitoembrioterapia si basa sulla associazione di **Noce Fee** e **Betulla bianca Fee**, 7 gocce di entrambi, 2 volte al dì, per cicli ripetuti di 20 giorni al mese.



? Che differenza terapeutica c'è tra Mirtillo nero e Mirtillo rosso (Graziella)

! Nel corso della seconda guerra mondiale i piloti inglesi della RAF che consumavano marmellate di mirtilli neri (*Vaccinium myrtillus*) prima delle missioni aeree notturne, sembravano avere migliore capacità visiva al buio. Le ricerche successive condotte in oftalmologia hanno confermato che tale proprietà è dovuta alla ricchezza in antocianosidi, capaci di accelerare la rigenerazione dei pigmenti retinici.



? Che differenza terapeutica c'è tra Mirtillo nero e Mirtillo rosso (Graziella)

! Mirtillo Fee migliora il microcircolo a livello cerebrale, retinico e dell'orecchio interno. Agisce anche come antidiabetico (*retinopatia*).

Mirtillo rosso Fee è adatto per la donna in peri-menopausa ('*estrogen-like*'). Indicato in caso di meteorismo, disbiosi intestinale, cistiti e prostatiti artrosi ed osteoporosi.



? Nell'iperuricemia si potrebbe usare il Tarassaco, in associazione al Frassino (Filomena)

! In fitoterapia il Tarassaco è indicato per il 'drenaggio aspecifico' dovuto all'azione a livello epato-renale. Si può associare a Frassino Fee, anche se è ottimale l'associazione *Frassino Fee* con *Betulla bianca Fee* (7 gocce di entrambi, 2 volte al dì).



? E' possibile consigliare Ginkgo anche negli ipertesi
(Gabriella)

! Quando sia indicato, *Ginkgo biloba Fee* è auspicabile consigliarlo, anche in caso di ipertensione arteriosa, per la sua attività protettiva anti-sclerosi, associata all'azione fluidificante e sul microcircolo.



? Donna di 51 anni, mal di testa pulsante, quasi ogni giorno da un anno. Ha avuto asportazione di utero un anno e mezzo fa (Pasquale)

! In questo caso caratterizzato da cefalea che è comparsa o si è accentuata dopo menopausa chirurgica, si può proporre *Lampone Fee* per normalizzare l'assetto ormonale e *Rosa canina Fee* per l'attività antinfiammatoria.



? Noce per qualsiasi disbiosi putrefattiva e fermentativa? E quali probiotici più indicati
(Patrizia)

! *Noce Fee* viene consigliato in tutte le condizioni definite come disbiosi o dismicrobismo intestinale, in quanto favorisce sia i probiotici che i prebiotici, facilitando il riequilibrio della flora intestinale o microbiota.



? Pz di 42 anni con instabilità carpale da lassità legamentosa. Quale Fee Cartilago, Sequoia, Pino (Chiara)

! In caso di instabilità articolare da lassità legamentosa, il trattamento specifico è di tipo omeopatico e si basa sul consiglio di *Calcarea fluorica* indicata nella lassità marcata del tessuto connettivo di sostegno, in diluizione media, per cicli ripetuti di 20 giorni al mese.



? Per disturbi funzionali da Morbo di Gilbert (dispepsia, gonfiori, stanchezza, disturbi intestinali). Quale Fee a lungo termine. Presente anche S. di Leiden (Karin)

! Per i disturbi conseguenti a morbo di Gilbert e concomitante s. di Leiden con trobofilia, si può consigliare *Limone Fee*, 10 gocce, in unica somministrazione serale, a cicli.



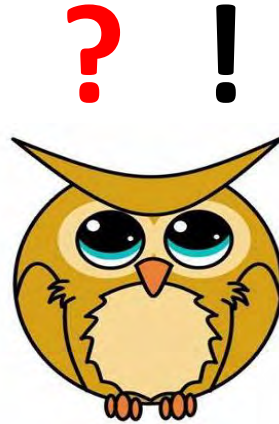
? Esiste una correlazione tra fibromialgia e sensibilità chimica multipla (Simona)

! In soggetti che presentano disturbi complessi, difficili da inquadrare o che possono evocare una sensibilità chimica multipla, si può consigliare **Betulla bianca Fee** per la profonda attività depurativa. In tali casi il soggetto sembra intossicato, evocando i terreni degradati per i quali è adatta la betulla.



? *Ribes nero Fee* si può usare in tutte le forme allergiche (Stefania)

! In generale nelle manifestazioni allergiche di varia natura e sede, viene consigliato ***Ribes nero Fee*** per la sua azione antiallergica (*cortison-like*) e sinergica nei confronti di altri Fee (es. Cedro del Libano e Viburno). Evitare l'uso prolungato in caso di ipertensione arteriosa.



? In caso di dolori reumatici e in particolare di artrite reumatoide, i Fee possono dare beneficio. E per la vitiligine (Elisa)

! Nell'artrite reumatoide i Fee indicati comprendono **Noce Fee** (patologia autoimmune) e **Vite vergine Fee** (dolori intensi con tendenza evolutiva e deformante). L'obiettivo è limitare o evitare le ricadute, controllare il dolore e ottimizzare l'effetto dei farmaci.



PSORIASI



Affezione cutanea caratterizzata da arrossamento e squame. La lesione si presenta come un ammasso stratificato di squame, su cute eritematosa. Le principali sedi di localizzazione sono: gomiti, ginocchia, cuoio capelluto, sacro, unghie (onicopatìa psoriasica).

SEGALE FEE 7 gocce, 2 volte al dì, per cicli di 20 giorni al mese, da ripetere secondo necessità.

NOCE FEE da associare a Segale Fee con la medesima posologia.

Vedi anche: Pelle Fee.

RACHITISMO



Disturbo dello sviluppo, in particolare dello scheletro, per carenza di vitamina D. È caratterizzato da ritardo nella chiusura delle fontanelle craniche, dolori muscolari diffusi, incurvamento e distorsione di segmenti scheletrici, sudorazione profusa.

ABETE BIANCO FEE 5 gocce, 2 volte al dì, in un po' d'acqua, un quarto d'ora prima di colazione e cena. Ripetere a cicli di 10-20 giorni di cura al mese, secondo necessità. Da associare alla vitamina D.

Vedi anche: Cresco Fee.



RAFFREDDAMENTO MALATTIE



Termine che indica diverse manifestazioni morbose conseguenti al freddo (raffreddore, mal di gola, raucedine, tosse).

VIRAL FEE (*Ribes nero, Olivello spinoso, Ontano nero*) 10 gocce, inizialmente ogni 2-3 ore, diradando in base al miglioramento.

Vedi anche: Olivello spinoso Fee, Ribes nero Fee, Rosa canina Fee.



REFLUSSO GASTRO- ESOFAGEO



Incontinenza dello sfintere esofageo per cui il contenuto gastrico risale nell'esofago (disturbo di progressione). La liberazione di vapori acidi dalle goccioline di succo gastrico irrita le mucose dell'esofago e delle prime vie aeree provocando disturbi insidiosi, persistenti o recidivanti.

FICO FEE 7 gocce prima dei pasti, a cicli. La posologia consigliata in caso di reflusso gastroesofageo importante è di 10 gocce di Fico Fee, 3 volte al dì.

Vedi anche: Gastro Fee, Mirtillo nero Fee.

RETINOPATIA



Malattia della retina, solitamente dovuta a diabete mellito o ipertensione arteriosa persistente.

LARICE FEE 7 gocce, 2 volte al dì, per cicli di 20 giorni al mese, da ripetere secondo necessità e per periodi prolungati.

Vedi anche: Ginkgo biloba Fee, Vista Fee.

RINITE ACUTA



La rinite acuta o raffreddore o corizza è un'affezione virale che insorge bruscamente, generalmente con carattere epidemico, con senso di vellichio nel retrobocca, starnuti, secrezioni nasali.

VIRAL FEE (*Ribes nero, Olivello spinoso, Ontano nero*) 10 gocce ogni 2-3 ore, in un po' d'acqua, diradando la somministrazione in base al miglioramento.

Vedi anche: Olivello spinoso Fee, Ontano nero Fee, Ribes nero Fee.

RITENZIONE IDRICA



La ritenzione idrica si caratterizza per l'eccesso di liquidi a livello dei tessuti. Si accentua nella fase premestruale (sindrome pre-mestruale). Talvolta si associa a cellulite.

DETOX FEE (*Linfa di Betulla, Betulla bianca, Ribes nero*) 1-2 misurini, 2-3 volte al dì, in un bicchiere d'acqua. In alternativa si possono versare 2 cucchiaini in un litro d'acqua, da bere durante il giorno. Ripetere a cicli di 20 giorni di cura al mese, secondo necessità.

Vedi anche: Betulla bianca Fee.



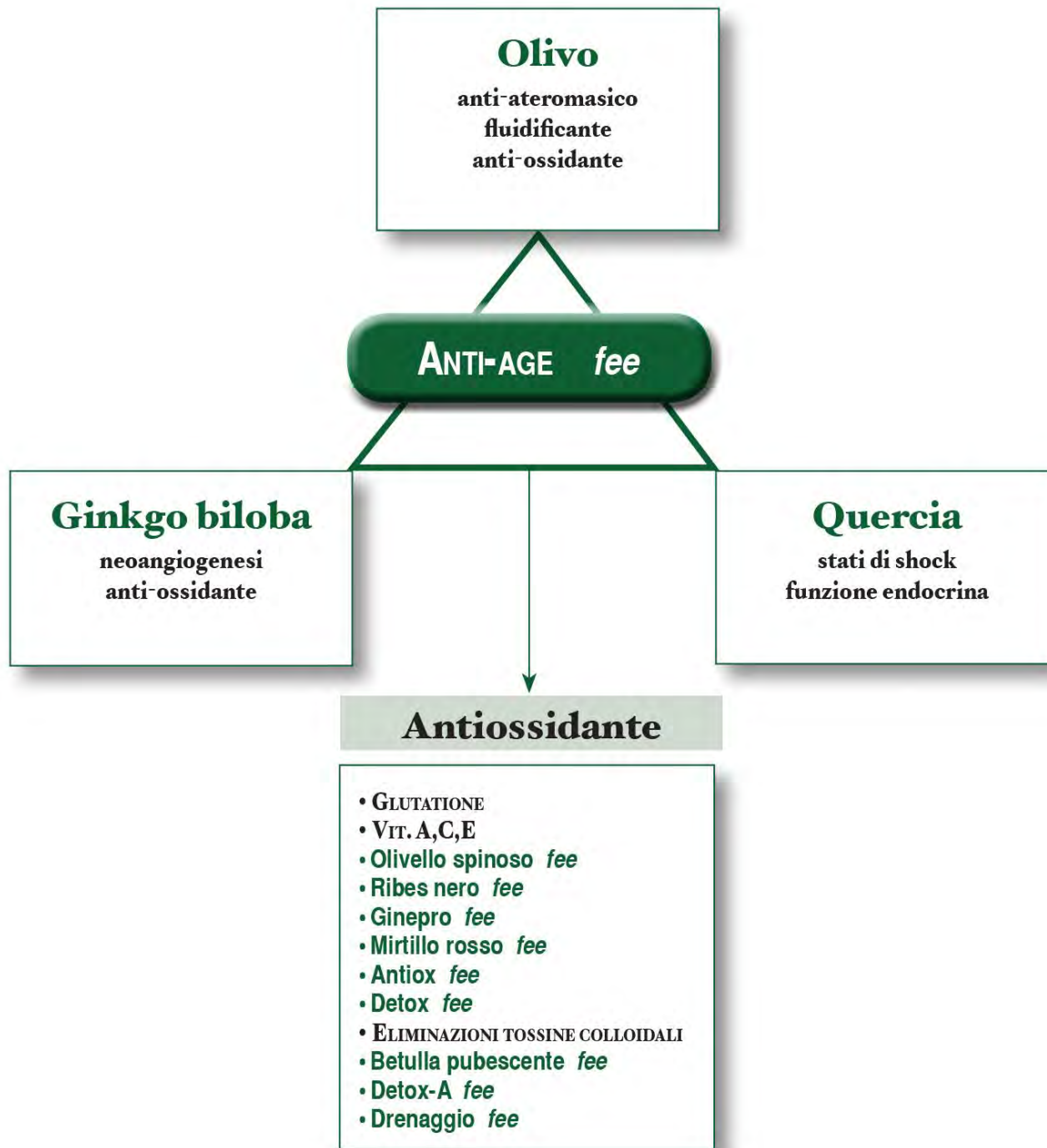
SARCOPENIA



Perdita di massa muscolare che si manifesta con l'invecchiamento e che comporta la progressiva riduzione della forza muscolare. L'allettamento comporta una rapida perdita della massa e della forza muscolare nell'anziano.

ANTI-AGE FEE (*Olivo, Ginkgo biloba, Quercia*) 7-10 gocce, 2 volte al dì, in un po' d'acqua, un quarto d'ora prima di colazione e cena. Ripetere a cicli di 20 giorni di cura al mese, secondo necessità.

Vedi anche: Rosmarino Fee, Sequoia Fee.



SCLERODERMIA



Malattia autoimmune, caratterizzata da ispessimento della cute conseguente ad accumulo di tessuto connettivo fibroso e dal coinvolgimento di organi viscerali (tratto gastrointestinale, il polmone, il rene ed il cuore). Tale processo interessa soprattutto le estremità ed il volto.

NOCE FEE 7 gocce, 2 volte al dì. Ripetere a cicli di 20 giorni di cura al mese, secondo necessità.

CEDRO DEL LIBANO FEE da associare a Noce, con medesima posologia.

Vedi anche: Nocciolo Fee.



SCOLASTICA ATTIVITA'



Vengono indicati alcuni preparati naturali utili nella preparazione agli esami e nei disturbi di memoria e concentrazione.

CRESCO FEE (*Abete bianco, Betulla bianca, Rosa canina*) 5 gocce, 2 volte al dì, per cicli di 10-20 giorni al mese, da ripetere secondo necessità, per periodi prolungati.

Vedi anche: Abete bianco Fee, Betulla bianca Fee.



SCOLIOSI



Deviazione laterale della spina dorsale rispetto all'asse verticale. La causa della scoliosi viene attribuita a vizi di postura nella vita endouterina e al deficit di vitamina D nella fase di crescita.

CRESCO FEE (*Abete bianco, Betulla bianca, Rosa canina*) 5 gocce, 2 volte al dì, per cicli di 10-20 giorni al mese, da ripetere secondo necessità, per periodi prolungati. Da associare a vitamina D.

Vedi anche: Abete bianco Fee.

SINDROME DA FATICA CRONICA



Dall'inglese Chronic Fatigue Syndrome (CFS), è caratterizzata da stanchezza che persiste da almeno 6 mesi, non alleviata dal riposo, con riduzione dell'attività lavorativa e relazionale. Spesso si associa ansia, depressione, difficoltà di memoria, dolori muscolari e articolari, cefalea, immunodepressione.

TONIC FEE (*Sequoia, Quercia, Ribes nero*) 10 gocce, 2-3 volte al dì. Ripetere a cicli di 20 giorni di cura al mese, secondo necessità.

Vedi anche: Olivello spinoso Fee, Rosmarino Fee.

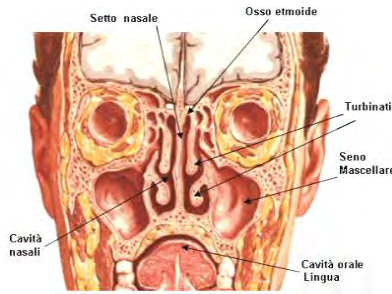
SINDROME PREMESTRUALE



Insieme di disturbi che si manifestano ciclicamente nei giorni che precedono il flusso mestruale con ritenzione idrica, aumento della tensione mammaria, gonfiore addominale, depressione, irritabilità, insonnia.

LAMPONE FEE 7 gocce, 2 volte al dì, in un po' d'acqua, un quarto d'ora prima di colazione e cena. Ripetere a cicli di 20 giorni di cura al mese, secondo necessità oppure dall'ovulazione al mestruo.

Vedi anche: Menstruo Fee.



SINUSITE



Processo infettivo dei seni paranasali. Solitamente si realizza per continuità a partire dalla mucosa nasale, favorita dal blocco degli orifizi di drenaggio e dalla virulenza dell'agente infettivo.

CARPINO FEE 7 gocce, 2 volte al dì. Ripetere a cicli di 20 giorni di cura al mese, secondo necessità.

RIBES NERO FEE 7 gocce, 2 volte al dì. Ripetere a cicli di 20 giorni di cura al mese, secondo necessità.

Vedi anche: Ontano nero Fee, Immuno Fee.

RISVEGLIA SENTIMENTI DI LEALTÀ, DEVOZIONE E NOBILTÀ D'ANIMO

Carpino fee

Sangue

- **PIASTRINOPENIA**
- **ANTIEMORRAGICO**
- **Salice bianco fee**
- **Tiglio fee**
- **Emostop fee**
- **ORIGINE EPATICA**
- **Ginepro fee**
- **Segale fee**
- **Rosmarino fee**
- **Epato fee**

Vasi

- **ATEROSCLEROSI**
- **Albero di Giuda fee**
- **Ginkgo biloba fee**
- **Mandorlo fee**
- **Olivo fee**
- **Antiox fee**
- **Microven fee**
- **IPERCOLESTEROLEMIA**
- **Mandorlo fee**
- **Sterol fee**

ORL - Polmone

- **RINITI**
- **SINUSITI**
- **TRACHEITE**
- **BRONCHITE**
- **Faggio fee**
- **Nocciolo fee**
- **Rosa canina fee**
- **Rovo fee**
- **Ferment fee**
- **Immuno fee**
- **ORL fee**
- **Pulmo fee**
- **Viral fee**

Articolazioni

- **P.N.**
- **P.C.E.**
- **Pino fee**
- **Vite vergine fee**
- **Artro fee**
- **Porose fee**
- **Ribes forte fee**



SPORTIVA ATTIVITA'



In questa parte si fa riferimento alla preparazione psicosportiva ed all'affaticamento.

SPORT FEE (*Vite, Quercia, Olivello spinoso*) 10 gocce, 2 volte al dì, in un po' d'acqua, un quarto d'ora prima di colazione e pranzo, nella fase di preparazione e nella pratica di attività sportiva, sia per ottimizzare le prestazioni e favorire il recupero.

Vedi anche: Olivello spinoso Fee, Quercia Fee, Rosmarino Fee.



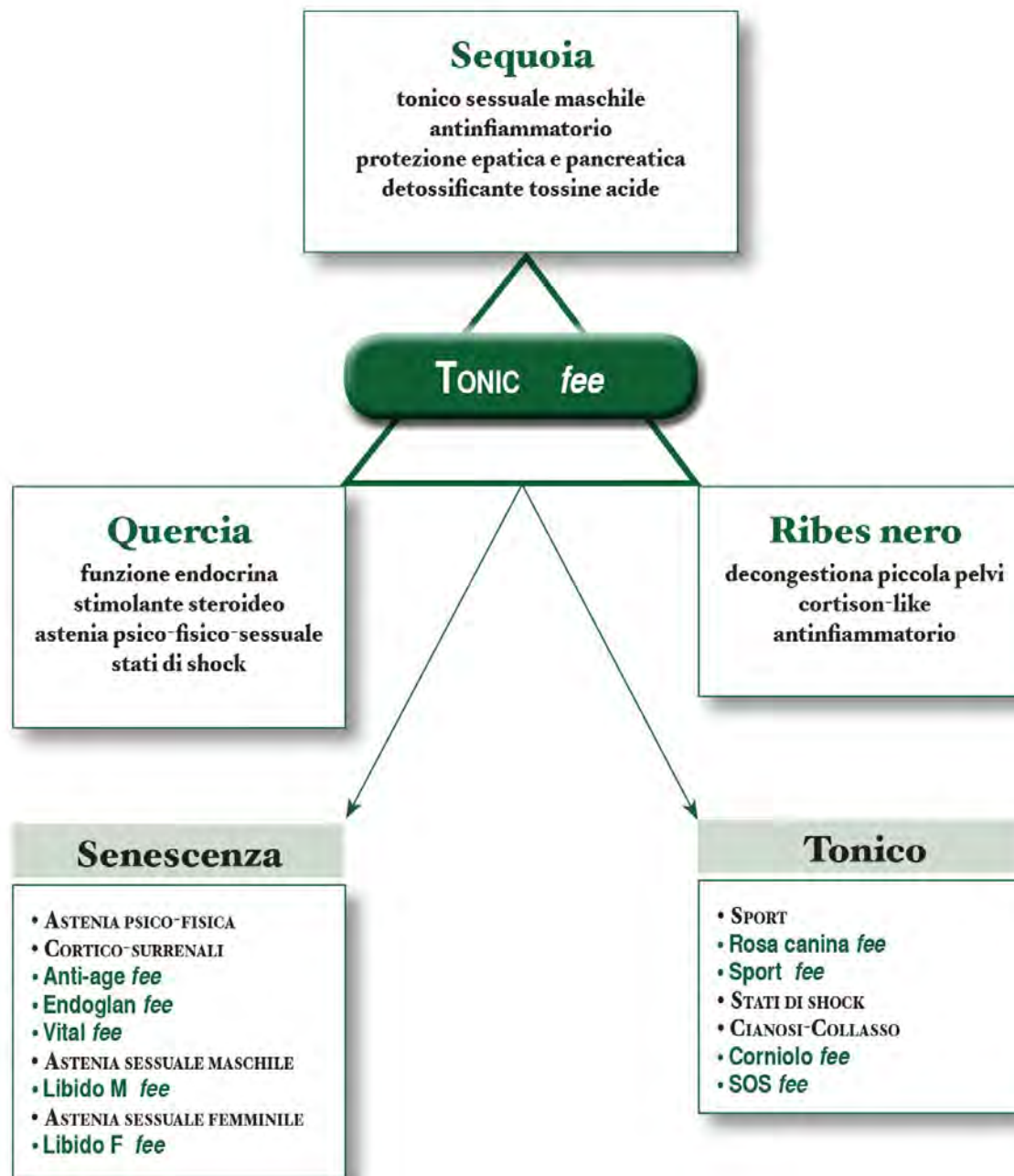
STANCHEZZA



Le condizioni più comuni caratterizzate da stanchezza comprendono l'anemia, la convalescenza, la depressione, la fibromialgia. Più raramente può essere l'espressione di una malattia endocrina (ipotiroidismo).

TONIC FEE (*Sequoia, Quercia, Ribes nero*) 7-10 gocce, 2 volte al dì. Ripetere a cicli, secondo necessità.

Vedi anche: Quercia Fee, Rosmarino Fee, Sequoia Fee, Sport Fee.





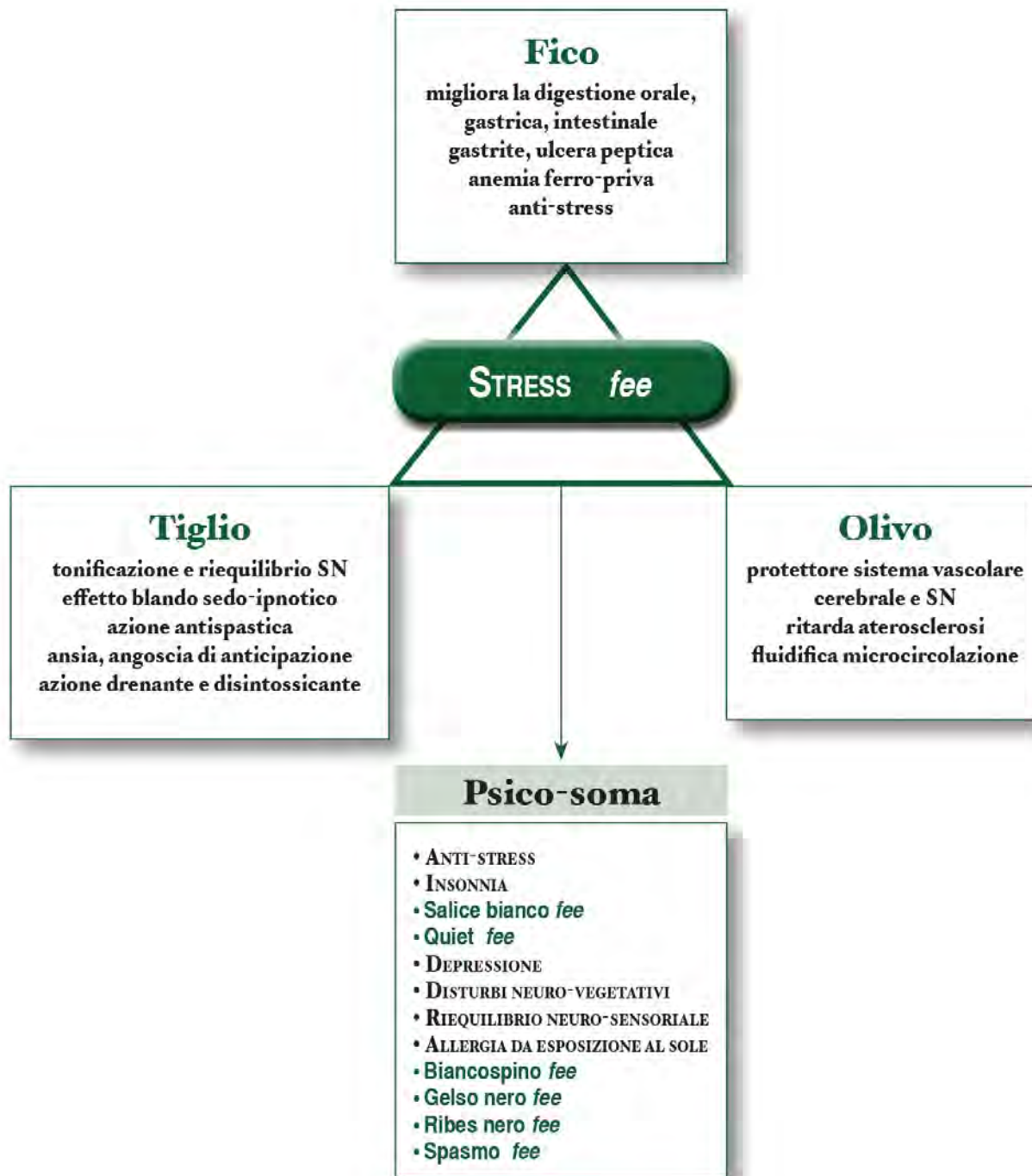
STRESS



Somma delle reazioni messe in atto dall'organismo di fronte a qualunque stimolo negativo, fisico, mentale o emozionale. La reazione dell'organismo agli stimoli stressanti si sviluppa in tre fasi successive: (1) allarme, (2) resistenza, (3) esaurimento.

STRESS FEE (Fico, Tiglio, Olivo) 10 gocce, 2-3 volte al dì. Ripetere a cicli di 20 giorni di cura al mese, secondo necessità.

Vedi anche: Fico Fee, Olivo Fee, Tiglio Fee, Quiet Fee.





TOSSE



Atto riflesso evocato dalla stimolazione dei recettori della tosse, localizzati in faringe, laringe, trachea e grossi bronchi. E' indotta da processi infiammatori, irritanti chimici, fattori meccanici e termici.

VIRAL FEE (*Ribes nero, Olivello spinoso, Ontano nero*) 10 gocce, 3-4 volte al dì . Ripetere a cicli di 20 giorni di cura al mese, secondo necessità.

Vedi anche: Olivello spinoso Fee, Ontano nero Fee, Ribes nero Fee.



TRIGLICERIDI ALTI



Grassi presenti nel sangue, composti da tre molecole di acidi grassi e da glicerolo, sintetizzati dall'organismo a partire dagli zuccheri consumati in eccesso. E' considerato normale un valore di trigliceridi inferiore a 150 mg/dL.

STEROL FEE (Olivo, Mandorlo, Rosmarino) 10 gocce 2 volte al dì in un bicchiere d'acqua, per cicli di 20 giorni al mese, da ripetere secondo necessità, monitorando i valori dei trigliceridi ogni 3-6 mesi.

Vedi anche: Mandorlo Fee, Olivo Fee, Rosmarino Fee.



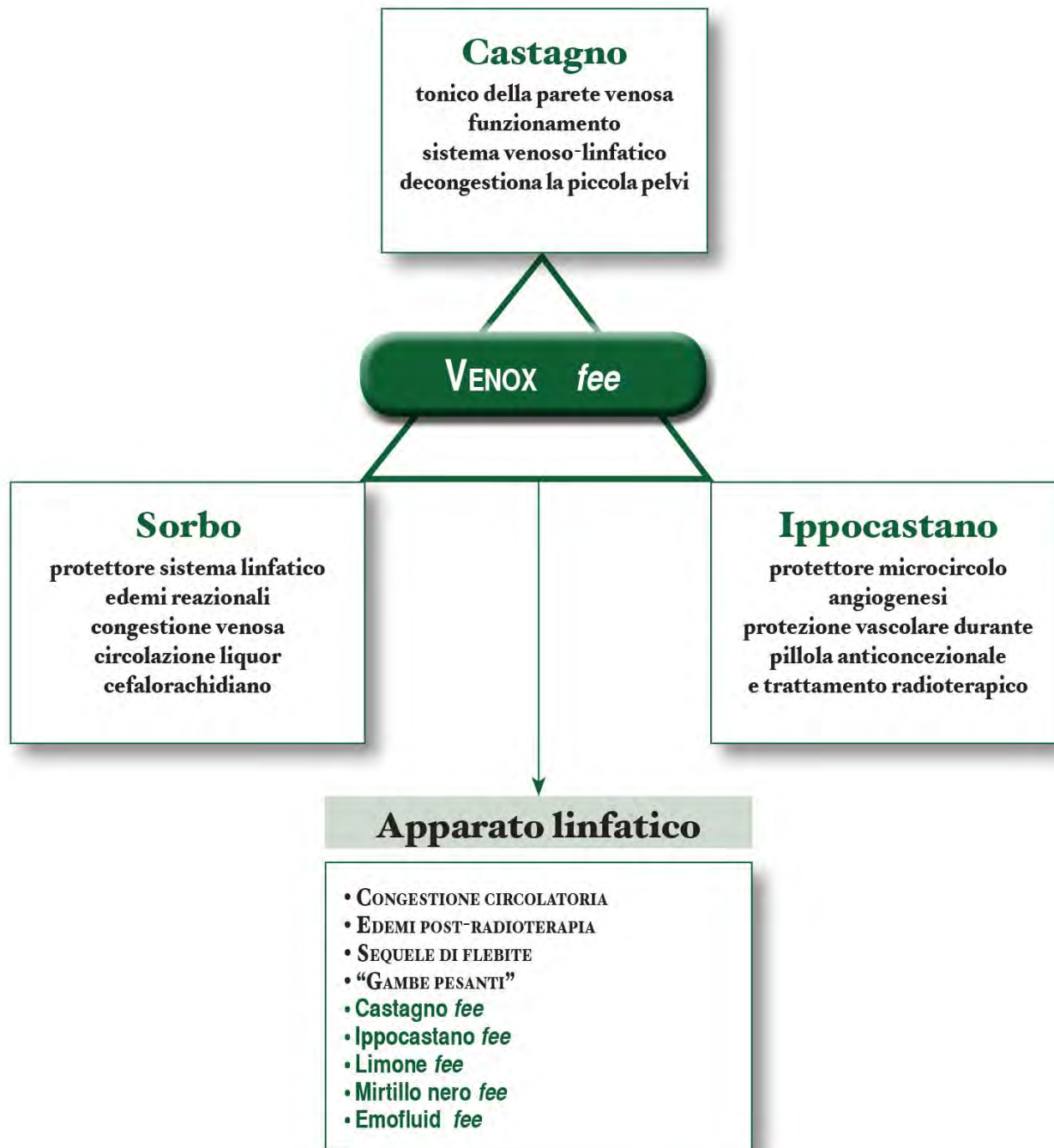
VARICI



Vene superficiali dilatate e tortuose con incontinenza valvolare. Si associano sensazione di pesantezza, gambe gonfie e dolenti, crampi ai polpacci, alterazioni cutanee sulle gambe, comparsa di vene varicose (varici, emorroidi), comparsa di ulcerazioni.

VENOX FEE (Castagno, Sorbo, Ippocastano) 10 gocce, 2 volte al dì. Ripetere a cicli di 20 giorni di cura al mese, secondo necessità.

Vedi anche: Castagno Fee, Ippocastano Fee, Sorbo Fee.



VERTIGINI



Le vertigini possono manifestarsi in maniera acuta (labirintite), recidivante (distonia neurovegetativa), cronica (sclerosi vascolare, esiti di trauma cranio-cervicale).

LARICE FEE 7 gocce, 2 volte al dì, in un po' d'acqua, un quarto d'ora prima di colazione e cena. Ripetere a cicli di 20 giorni di cura al mese, secondo necessità. In fase acuta si consigliano 10 gocce, 3-4 volte al dì, diradando in base al miglioramento.

Vedi anche: Ginkgo biloba Fee.

VITILIGINE



Affezione dermatologica, su base genetica, caratterizzata da chiazze biancastre di depigmentazione, da assenza di melanina.

PLATANO FEE 7 gocce, 2 volte al dì. La somministrazione deve essere continuata per almeno 6 mesi consecutivi. Eventuali cicli successivi devono essere stabiliti dopo una verifica dell'efficacia terapeutica. Nella vitiligine del bambino il Platano è in grado di ripigmentare la pelle. In questo caso la posologia è di 5 gocce, 2 volte al dì.

RINNOVAMENTO SPIRITUALE

PLATANO *fee*

- **Platano *fee***
- **Cedro del Libano *fee***

Olmo *fee*

Pelle secca

Pelle essudante

Pelle

- **ANTINFETTIVO**
- **ECZEMA ESSUDATIVO**
- **FORUNCOLI**
- **ACNE GIOVANILE**
- **ACNE ROSACEA**
- **Betulla pubescente *fee***
- **Noce *fee***
- **Olmo *fee***
- **Ribes nero *fee***
- **Acne *fee***
- **Detox-A *fee***
- **Ferment *fee***
- **Pelle *fee***
- **VITILIGINE**
- **ECZEMA SECCO**
- **Cedro del Libano *fee***
- **Barriera *fee***

Apparato intestinale

- **PROTEZIONE MUCOSE**
- **Mirtillo nero *fee***
- **Mirtillo rosso *fee***
- **Noce *fee***
- **Disbio *fee***



ZOSTER

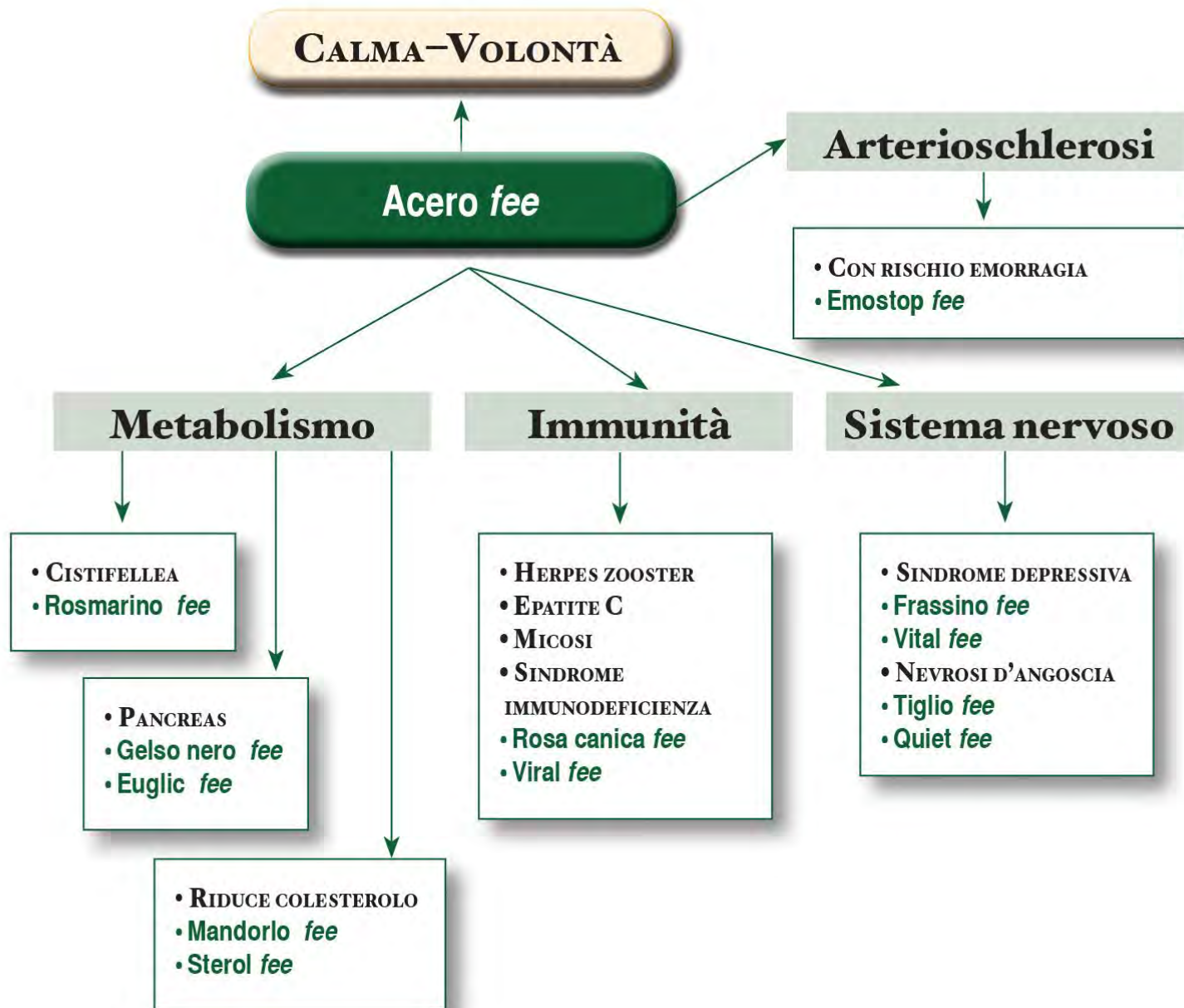


Detto anche 'fuoco di Sant'Antonio', è un'infezione virale conseguente alla riattivazione del virus varicella-zoster.

ACERO FEE 10 gocce, 3 volte al dì. Ripetere a cicli di 20 giorni di cura al mese, secondo necessità (7 gocce, 2 volte al dì).
Trattamento complementare in associazione con terapia antivirale e analgesica.

RIBES NERO FEE in associazione con Acero per potenziarne l'attività, alla stessa posologia.

Vedi anche: Viral Fee.





***‘Non ci potremo sbagliare
se seguiremo la natura; il
principio sovrano è di
conformarsi ad essa; in
questo vi è tutta un’arte di
vivere’***

(Montaigne)



STAFF WEBINAR



Daniela Brillante (*Regia e Assistenza Webinar*)



Manuela Borsari (*Grafica, sito web cemon.eu, newsletter*)



Francesca Brunoro (*Presentatrice*)



Mario D'Amelio (*Regia Sistema Informatico*)



Daniela De Caro (*Piattaforma registrazione on line al webinar e pubblicità*)



STAFF WEBINAR



Bartolomeo La Ferola (*Grafica*)



Valentina Iovino (*Regia Webinar e Gruppo Facebook*)



Maria Teresa Marchetti (*Assistente relatore*)



Barbara Ruggiero (*Contenuti scientifici*)

Giuseppe Spinelli

(Responsabile Pubbliche Relazioni e Attività Formative)





Prosit!!!

Bruno Brigo

FITOEMBRIOTERAPIA

dalla A alla Z



*Guida pratica
alla prevenzione e cura
con Fito, Embrio Estratti*

librisalus.it
La cultura della salute