

***A tal proposito
leggete...***

delfinoenrileeditori.com



A faint, light pink background image of a hand cupping a heart, centered behind the text.

Pronto Soccorso Omeopatico

I rimedi indispensabili
in pediatria

1. *Antimonium crudum*
2. *Antimonium tartaricum*
3. *Baryum carbonicum*
4. *Calcium carbonicum*
5. *Calcium phosphoricum*
6. *Drosera rotundifolia*
7. *Ipeca*
8. *Lycopodium clavatum*
9. *Natrum muriaticum*
10. *Sulphur*

Antimonium crudum 6ch

Sulfuro nero di antimonio



Azione elettiva:

- **mucoose gastriche e intestinale**

la cui irritazione si traduce in feci semi-solidi, semi-liquidi e da una lingua ricoperta da un indurimento spesso, bianco come il latte.

- **pelle** provocando un ispessimento con indurimento

- **Bimbo grasso, irascibile**
- **Non vuole essere toccato o visitato**
- **< col freddo in tutte le sue forme e > col caldo**
- **Disturbi digestivi: nausea, vomito, diarrea**
- **Lingua bianca come il latte**



Antimonium tartaricum 6ch

Tartrato di antimonio



**Disturbi respiratori con dispnea
e che possono giungere
fino all'asfissia**

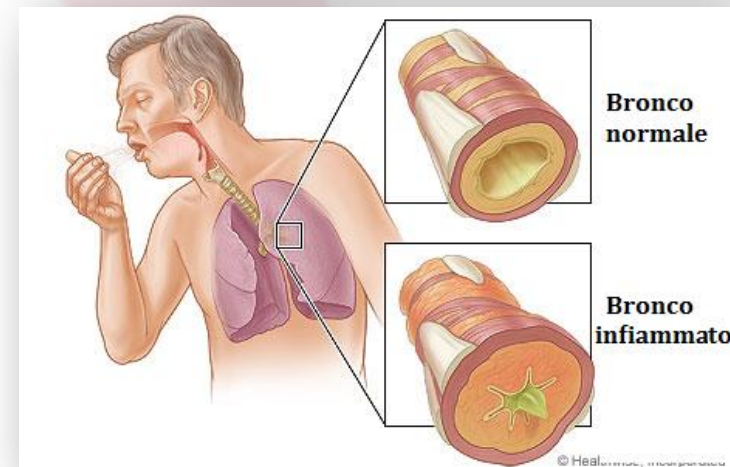
**Disturbi digestivi, gastrici
con sintomi coleriformi**

Grande assopimento con

tendenza invincibile al sonno

Estrema debolezza con tremori

- **Grande assopimento con tendenza invincibile al sonno**
- **Debolezza estrema**
- **Desiderio di cibi acidi**
- **Tosse spasmodica, asfittica, soffocante**
- **Molti rantoli di catarro ma poca espettorazione**



Baryum carbonicum 6ch

Carbonato di bario



Azione profonda e lenta
sull'organismo che si
traduce in disturbi circolatori
(ipertensione arteriosa) e
una tendenza marcata
all'ipertrofia e
all'indurimento ghiandolare
e ganglionare

- **Lento a comprendere, lento a comprendere, lento a muoversi**
- **Bambini che imparano con difficoltà e dimenticano con facilità**
- **Ipertrofia ghiandolare**
- **Bimbi adenoidei**
- **Sudore fetido a nuca e piedi**

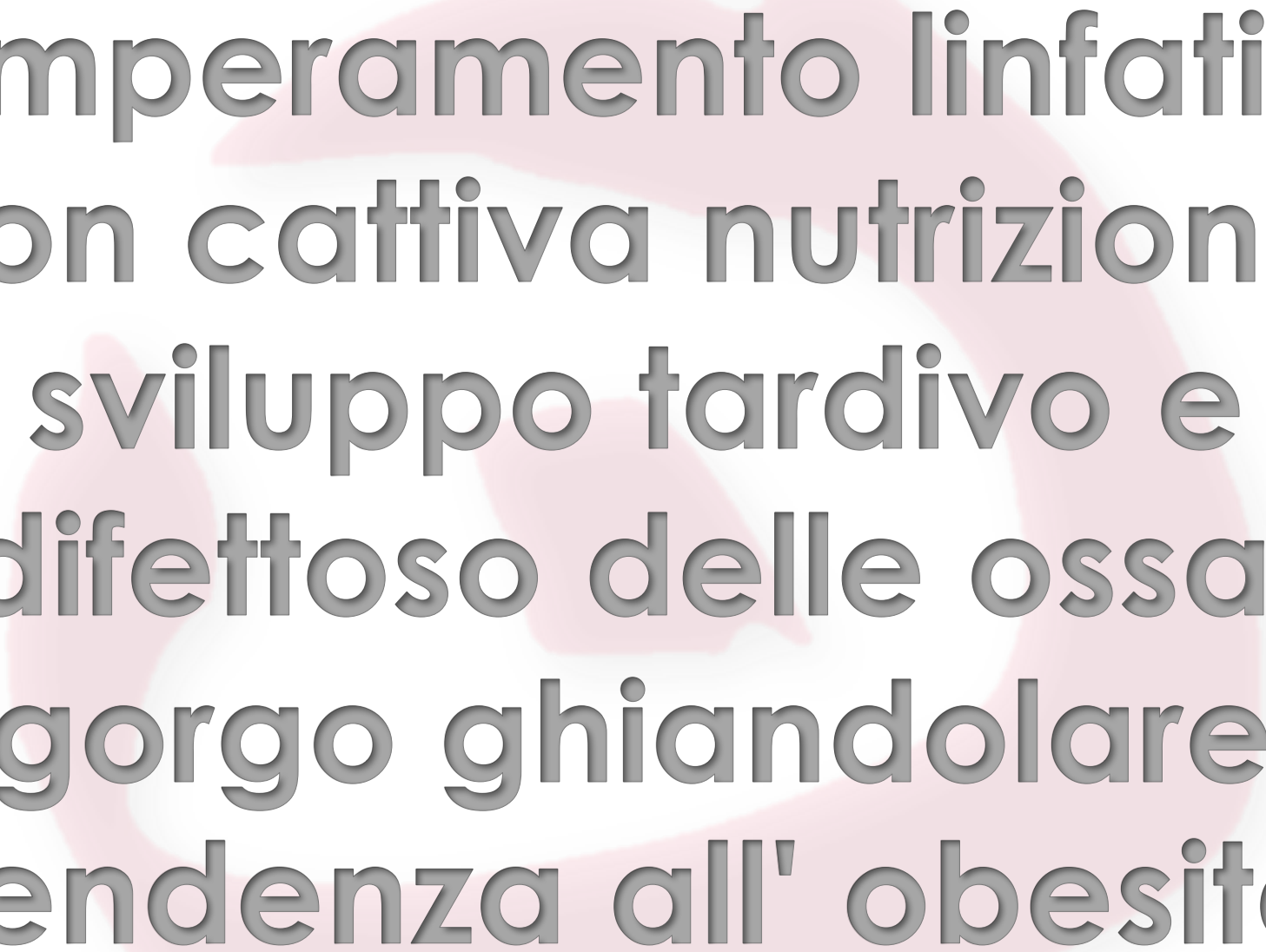


Calcium carbonicum 6ch

Guscio interno dell'ostrica

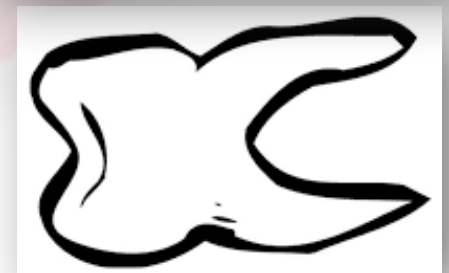
Carbonato di calcio



A faint, light pink background illustration of a hand holding a heart. The hand is positioned with the palm facing up, and the heart is held gently in the center of the palm. The lines are soft and sketchy, giving it a delicate, artistic feel.

Temperamento linfatico
con cattiva nutrizione,
sviluppo tardivo e
difettoso delle ossa,
ingorgo ghiandolare e
tendenza all' obesità

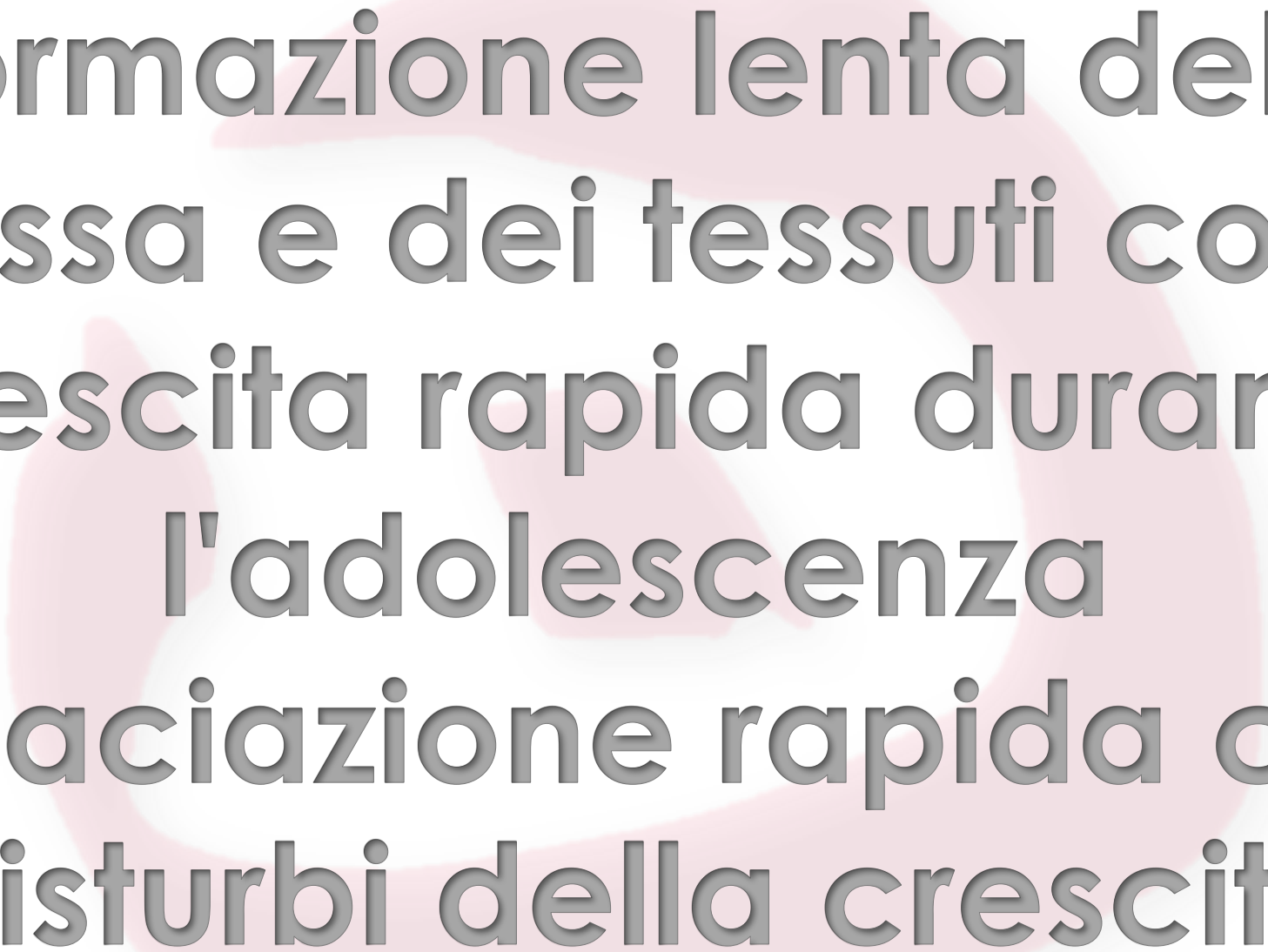
- **Testardo, ostinato, lento, pigro**
- **Ansioso per il futuro, di perdere la ragione, del lato economico**
- **Sudano nuca e piedi**
- **Sudore acido**
- **Dentizione ritardata**
- **Desidera uova, pane**
- **Ipertrofia tonsillare e gh.**



Calcium phosphoricum 6ch

Fosfato di calcio

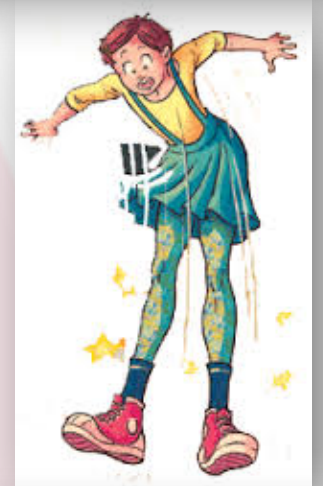




Formazione lenta delle
ossa e dei tessuti con
crescita rapida durante
l'adolescenza

Emaciazione rapida con
disturbi della crescita

- **Debolezza nervosa**
- **Bambini anemici, agitati, facilmente eccitati**
- **Dolori di crescita**
- **Cefalea dello scolaro**
- **Desiderio di carni affumicate e salate**
- **Diarrea**



Drosera rotundifolia 6ch

Droseriaceae



Azione profonda sulle vie
respiratorie. Particolarmente
indicato nella patologia
laringea, polmonare,
ganglionare, ossea
raucedine ed accessi di
soffocamento parlando e
tossendo

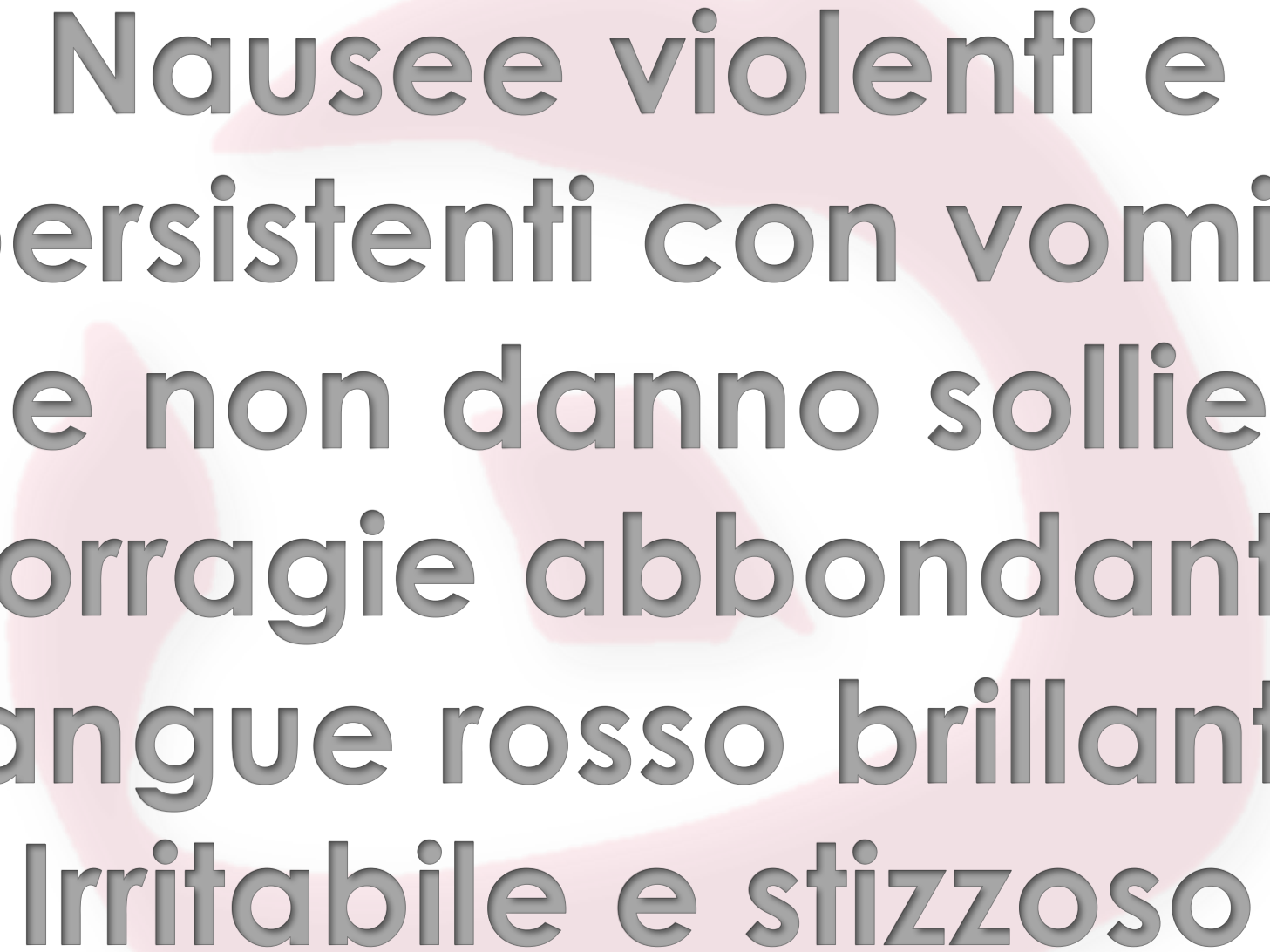
- **Raucedine con soffoco parlando, bevendo, tossendo**
- **Tosse secca, spossante, spasmodica, abbaiante, ad accessi che si succedono così rapidamente da non poter respirare**
- **Tosse che aggrava dopo mezzanotte**



Ipeca 6ch

Rubiacea





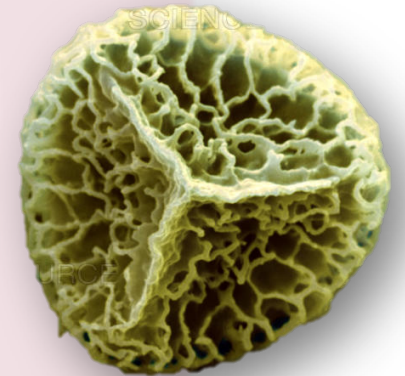
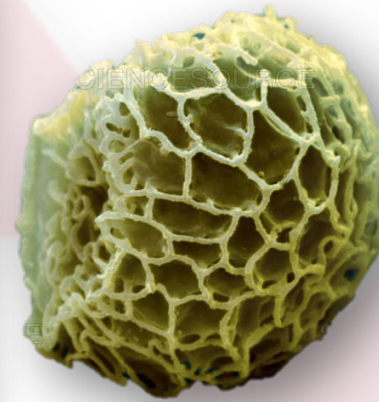
**Nausee violenti e
persistenti con vomiti
che non danno sollievo
Emorragie abbondanti di
sangue rosso brillante
Irritabile e stizzoso**

- **Tosse spasmodica, incessante, violenta, soffocante, ad ogni inspirazione**
- **Tosse con nausea, vomito di saliva, muco, catarro, cibo**
- **Lingua pulita con saliva**
- **Epistassi, emottisi**



Lycopodium clavatum 6ch

Lycopodiaceae



Malattie croniche progressive,
profonde con disturbi
digestivi ed epatici
Litiasi biliare e renale
Rughe profonde e premature
Aspetto vecchieggiante del
bambino. Viso giallastro con
macchie giallastre
in regione temporale

- Irascibilità, intolleranza alla contraddizione
- Angina che da dx va a sx
- Fame vorace ma pochi bocconi lo saziano
- Eruttazioni e gas intestinale
- Desiderio di olive e dolci
- < dopo le ore 16
- Acetonemia



Natrium muriaticum 6ch

Cloruro di sodio



Dimagrimento considerevole
con anemia e cachessia

Depressione profonda
dopo forti dispiaceri

Grande attitudine
a prendere freddo

Disturbi che sopraggiungono
dopo abuso di alimenti acidi, di
sale e di chinino

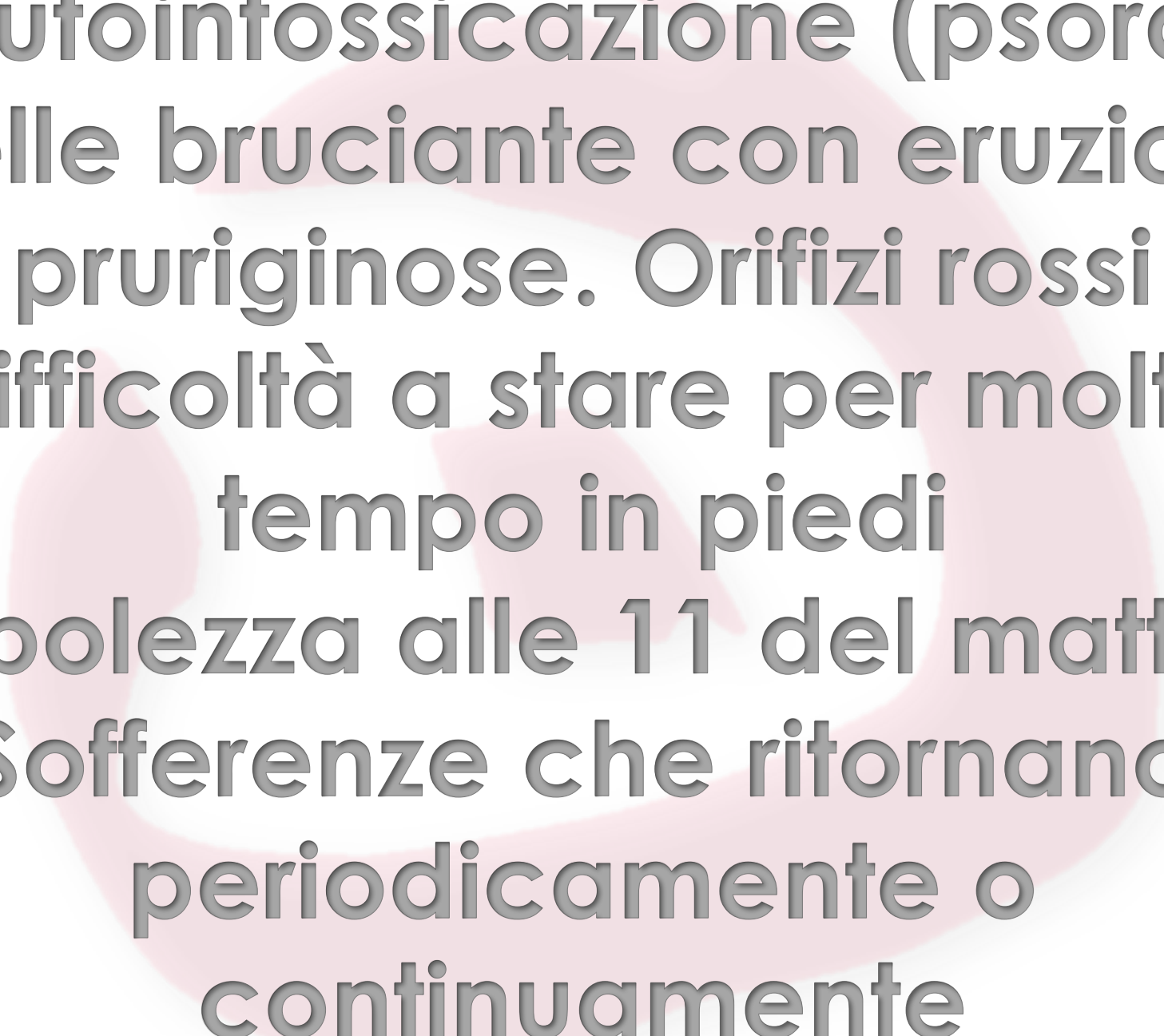
- Triste, depresso, < con la consolazione, cerca la solitudine
- Si offende facilmente e detesta essere osservato
- Sogna i ladri
- Cefalea dello scolaro
- Mangia il sale
- Lingua a carta geografica
- Labbro inferiore fessurato
- Feci caprine



Sulphur 6ch

Zolfo





Autointossicazione (psora)
Pelle bruciante con eruzioni
pruriginose. Orifizi rossi
Difficoltà a stare per molto
tempo in piedi
Debolezza alle 11 del mattino
Sofferenze che ritornano
periodicamente o
continuamente

- Impaziente, sognatore, polemico
- Orifizi infiammati
- Pelle secca, ruvida, con eruzioni secche, squamose, pruriginose
- Gas con odore uova marce
- Crampi ai polpacci
- Piedi caldi

