

A SOSTEGNO DELLA RETE DELLA VITA

# La Relazione di Aiuto

Disturbi psicosomatici  
e Floriterapia

Dr. Giovanni Canora

5° webinar



# La Relazione di Aiuto

5° webinar

## Floriterapia Dr. Edward Bach



# La Relazione di Aiuto

5° webinar

*"Adamo, dove sei?"*

*Genesi 3, 9*



# Disturbi psicosomatici e Floriterapia

## Disturbi psicosomatici – 5° webinar

- 🎧 Problemi di Pelle
- 🎧 Problemi di Postura



# La Relazione di Aiuto

5° webinar

## Organo Pelle – I parte

Il solo organo di senso che ricopre la totalità del corpo

Il luogo di molti sensi distinti, propriocettivi

- ▢ calore,
- ▢ dolore, p
- ▢ ressione,
- ▢ contatto ecc.

# La Relazione di Aiuto

5° webinar

## Organo Pelle

La pelle, come involucro psichico  
di enorme importanza,

involucro temporale della soggettività  
di ogni essere umano

Le impronte digitali sono differenti per ognuno;  
ciò evidenzia l'unicità e l'irripetibilità di ogni singolo

# La Relazione di Aiuto

5° webinar

## Organo Pelle

La pelle è il tramite della **sensibilità**, serve dunque ad **orientarci** nel mondo, a **distinguerci** e a **difenderci**.

L'uomo senza pelle è l'uomo messo a nudo e rappresenta la rinascita ad un'identità sovrapersonale:

vi è soppressione di quel limite tra vita interiore e vita esteriore,  
tra personale e impersonale, tra io e sè.

# La Relazione di Aiuto

5° webinar

## Organo Pelle

la pelle è il luogo d'incontro tra l'interno e l'esterno raccogliendo **stimoli e segnali**.

La pelle, quale parete divisoria dei tanti frammenti che costituiscono l'uno, raccoglie segnali esterni per convertirli in simboli e accrescere il processo evolutivo.



# La Relazione di Aiuto

5° webinar

## Organo Pelle

Alcune malattie della pelle sono **somatizzazioni delle nostre emozioni**

Segni epidermici rivelatori del nostro **carattere**, delle nostre **paure** e dei nostri **stati d'animo**

Quando ci emozioniamo aumenta la **sudorazione**, quando ci vergogniamo diventiamo **rossi in viso**, mentre un grande spavento ci fa **impallidire**.

# La Relazione di Aiuto

5° webinar

## Organo Pelle

La **psicosomatica** è una branca della medicina che studia lo stretto legame tra il **corpo** e la **mente**.

Il corpo reagisce con **sintomi vari** agli stati **emotivi** e della **mente**

# La Relazione di Aiuto

5° webinar

CRAB APPLE - *Malus pumila* – Melo servatico

Tendenza a vivere la propria **parte oscura**  
come una **macchia**

**Purificazione**

# La Relazione di Aiuto

5° webinar

CRAB APPLE - *Malus pumila* – Melo servatico

- Tutto deve essere ordinato, lindo, pulito, curato
- Tendenza a lavarsi e a pulire continuamente
- Bisogno di luce e di sole
- Tendenza a sopravvalutare i dettagli, le piccolezze
- Senso di repulsione per insetti, batteri, sporcizia, cibi guasti, ecc
- Difficoltà ad accettare manifestazioni terrene e materiali come sudore, foruncoli e simili

# La Relazione di Aiuto

5° webinar

CRAB APPLE - Malus pumila – Melo servatico

- 🔴 Soggetto preciso, meticoloso
- 🔴 Persona molto sensibile, poco incarnata, che desidera essere “cristallina”, “trasparente”
- 🔴 Forte senso della perfezione
- 🔴 Cattivo rapporto con la materia, paura di essere insozzato

# La Relazione di Aiuto

5° webinar

CRAB APPLE - *Malus pumila* – Melo servatico

- 🔴 Sensibile alle energie dell'ambiente: non vuole essere contaminato
- 🔴 Senso dell'igiene spirituale
- 🔴 Disgusto in generale per molte situazioni, fino ad arrivare al disgusto di sé
- 🔴 Vergogna, bisogno di pulizia

# La Relazione di Aiuto

5° webinar

CRAB APPLE - *Malus pumila* – Melo servatico

- 📺 “L’antibiotico” dei fiori di Bach, “spazzino”; manie igieniche, mancata accettazione del corpo fisico, fanatismo riguardo a un ideale di purezza spirituale
- 📺 Purificazione dopo esperienze con sensazione di sovraccarico, congestione; o anche dopo cure lunghe
- 📺 Per i bambini che hanno sensazione sgradevole nello sporcarsi esempio con sabbia

# La Relazione di Aiuto

5° webinar

CRAB APPLE - *Malus pumila* – Melo servatico

- 🔴 Malattie di pelle, purificarsi
- 🔴 Intossicazioni - Holly
- 🔴 Catarro e accumulo di tossine, ristagno linfatico; cisti
- 🔴 Sensazione di impurità nella sessualità
- 🔴 Nel digiuno e terapie disintossicanti
- 🔴 Dopo uso di droghe, fumo, alcool ecc.
- 🔴 Prima e dopo anestesia, protezione energetica
- 🔴 Per gli effetti collaterali dei farmaci



# La Relazione di Aiuto

5° webinar

CRAB APPLE - *Malus pumila* – Melo servatico

## Indicazioni

- 📺 Puro sulle gengive nelle estrazioni dentarie
- 📺 Anoressia, rifiuto del proprio corpo (Honeysuckle, Chicory, Red Chestnut: per il padre o la madre)
- 📺 Piante o animali con parassiti (acqua da innaffio o da bere o uso topico)

# La Relazione di Aiuto

5° webinar

## Organo Pelle - Dermatite

La dermatite è una **malattia infiammatoria** della pelle, che spesso si manifesta con **vesciche, gonfiore, rossore e forte prurito**.

**Psicosomatica:** i sintomi della dermatite rappresentano le **emozioni “di fuoco”**, la battaglia tra sentimenti che cercano di emergere e repressione.

# La Relazione di Aiuto

5° webinar

## Organo Pelle - Dermatite

Per risolvere questo problema dobbiamo imparare ad **accettare i cambiamenti**, a lasciar **fluire le emozioni** e a comunicare con il mondo esterno.

Risolvendo **il conflitto** che ha acceso la dermatite ci si può sbarazzare dei suoi sintomi.

# La Relazione di Aiuto

5° webinar

## Organo Pelle - Dermatite

La persona mostra energie profonde che vorrebbero emergere - perlopiù legate alla **creatività**, alla **sessualità**, all'**intimità**, alla **socialità** - ma qualcosa impedisce loro di manifestarsi in modo sano.

**Paure, sensi di colpa, nevrosi, fobie, timidezza, senso di inadeguatezza** le bloccano.

Ogni infiammazione rappresenta un **conflitto**, una **vitalità trattenuta**.

# La Relazione di Aiuto

5° webinar

## Organo Pelle - Dermatite

A rischio sono tutti coloro che **trattengono le proprie emozioni**, gli individui ricchi di passione e di talento che però temono il **giudizio degli altri** e che sono molto influenzabili dalle figure dotate di autorità e di autorevolezza, le **persone timide e sensibili** per natura che avvertono un senso d'**insicurezza** riguardo alle proprie capacità.

# La Relazione di Aiuto

5° webinar

## Organo Pelle - Dermatite

Per il trattamento di questa patologia risulta di estremo beneficio ritrovare il **contatto con i ritmi della natura, frequentare paesaggi con piante, corsi d'acqua, animali.**

Anche il recupero della dimensione del gioco è importante, soprattutto se inteso come divertimento e non come competizione.

# La Relazione di Aiuto

5° webinar

## Organo Pelle - Dermatite

- 🌀 Vervain- sintomi esplosivi
- 🌀 Holly – mani esempio
- 🌀 Agrimony
- 🌀 Beech - allergie
- 🌀 Pine – zona riflessa esempio
- 🌀 Crab Apple – zone intime esempio
- 🌀 Rimedio 5 Fiori - emergenza

# La Relazione di Aiuto

5° webinar

## Organo Pelle - Orticaria

L'orticaria si presenta con **rossore diffuso e comparsa improvvisa di bolle pruriginose.**

La forma che compare quando siamo sottoposti ad un **forte stress**, da cui è chiara la **componente psicologica.**



# La Relazione di Aiuto

5° webinar

Organo Pelle - Orticaria

Qualcosa che ci **irrita**, che ci **infastidisce**, ma che non vogliamo far venire a galla.

Preferiamo non dare sfogo alla nostra **rabbia repressa** e rivolgiamo l'**aggressività verso noi stessi**, tormentandoci.

Imparare a comprendere i nostri limiti e a trovare uno **sfogo per il nervosismo** ci aiuterà a far scomparire i sintomi dell'orticaria.

# La Relazione di Aiuto

5° webinar

## Organo Pelle - Orticaria

-  Beech
-  Cherry Plum
-  Impatiens
-  Holly

# La Relazione di Aiuto

5° webinar

## Organo Pelle - Psoriasi

La psoriasi è una malattia che causa delle **lesioni arrossate con squame di colore bianco madreperla**.

A provocare questi sintomi è un'incontrollata crescita cellulare. Da una parte, la “**corazza**” che si forma sulle lesioni della psoriasi è un tentativo di **bloccare le proprie emozioni** e di non ricevere gli stimoli esterni.

# La Relazione di Aiuto

5° webinar

## Organo Pelle - Psoriasi

Ciò che più di ogni altra cosa è consigliata per combattere questo problema è riuscire a trovare un **nuovo modo per mettersi in relazione con le altre persone.**

Ma è importante non forzarsi e lasciare che il cambiamento sia lento e il più possibile spontaneo.

# La Relazione di Aiuto

5° webinar

## Organo Pelle - Psoriasi

- 🔴 Willow
- 🔴 Star of Bethlehem
- 🔴 Cherry Plum
- 🔴 Vervain
- 🔴 Impatiens

# La Relazione di Aiuto

5° webinar

## Organo Pelle

### ➤ Pelle secca

La pelle secca psicosomatica è generalmente causata da un **problema di relazione**, sia con se stessi che nei confronti degli altri.

### ➤ Pelle grassa

Invece, la pelle grassa e l'acne psicosomatica è legata alla **sessualità** – non a caso, i brufoli compaiono prevalentemente nel periodo puberale.

# La Relazione di Aiuto

5° webinar

## Organo Pelle

➤ Pelle secca

🔴 Willow

🔴 Star of Bethlehem

➤ Pelle grassa

🔴 Agrimony

🔴 Vervain

# La Relazione di Aiuto

5° webinar

## Organo Pelle Cellulite

- La cellulite psicosomatica è una **barriera** che la donna pone tra sé e il resto del mondo, dopo un **trauma amoroso**.  
È una **rinuncia** alla propria femminilità, un desiderio di rinchiudersi nel proprio mondo interiore.
- Vitiligine  
La vitiligine psicosomatica, infine, esprime un **senso di colpa** e un desiderio di **trovare purificazione**.



# La Relazione di Aiuto

5° webinar

## Organo Pelle

- Cellulite
  - 🔴 Agrimony - disconoscere
  - 🔴 Water Violet – emozioni trattenute
  - 🔴 Star of Bethlehem – emozioni rimosse
- 
- Vitiligine
  - 🔴 Pine
  - 🔴 Crab Apple

# La Relazione di Aiuto

5° webinar

## Organo Pelle – Acne

A prescindere dall'età, l'acne origina da un **accumulo di energia sessuale**; gli ormoni, in particolare gli androgeni, risultano in eccesso e quelli non convogliati nella loro forma naturale si scaricano a livello cutaneo dove stimolano una maggiore **produzione di sebo**.

## Organo Pelle – Acne

Il sebo, se in quantità abnorme, favorisce la comparsa di comedoni, i classici "punti neri", o di brufoli, piccoli vulcani bianco-giallastri che contengono materiale infiammatorio.

Il ragazzo o la ragazza non riescono a gestire le **nuove pulsioni** - piacevoli ma sconosciute - e a viverle nel contesto socio-culturale e morale in cui sono calati.

# La Relazione di Aiuto

5° webinar

## Organo Pelle – Acne

La sessualità tra i 13 e i 16 anni se spontanea e interiormente non conflittuale soffre di acne in modo nullo o minimo.



# La Relazione di Aiuto

5° webinar

Organo Pelle – Acne

- 📺 Scleranthus – transizioni
- 📺 Crab Apple - purificazione



## Organo Pelle - Alopecia

L'alopecia è una caduta completa o parziale di peli e/o capelli che può interessare qualsiasi parte del corpo, ma è più frequente sul capo.

Esistono diverse forme di alopecia: **quella totale** implica la perdita completa di tutti i capelli e peli, mentre in **quella areata** la caduta è localizzata in chiazze rotondeggianti e irregolari.

## Organo Pelle - Alopecia

Le cause più frequenti possono essere di tipo stressogeno, tossico, assunzione di farmaci come i chemioterapici, infettivo o ereditario.

# La Relazione di Aiuto

5° webinar

## Organo Pelle - Alopecia

Il significato simbolico della patologia riguarda direttamente il tema dell'**affettività**, dei legami e dell'energia che fluisce.

A prescindere, infatti, dall'ampiezza e dalla localizzazione di tale patologia, essa spesso segue dopo alcune settimane o mesi - a un'esperienza **affettiva traumatica** per la persona: separazioni, trasferimenti in nuovi ambienti, perdita di riferimenti importanti ecc.



# La Relazione di Aiuto

5° webinar

## Organo Pelle - Alopecia

Rappresenta il modo con cui la persona sta elaborando la **rottura di un** legame e comunicando il suo profondo malessere; quanto avvenuto costituisce per lei una "rottura" nel suo **continuum esistenziale**, un lutto che ha lasciato un vuoto, una mancanza di vitalità.

La comparsa del sintomo, soprattutto in un bambino, indica uno stato di sofferenza non espresso oppure non adeguatamente preso in considerazione.

# La Relazione di Aiuto

## Organo Pelle - Alopecia

5° webinar

Nell'adolescente l'alopecia è simbolo di una grande **difficoltà** nello sviluppo psicologico; il ragazzo è dibattuto tra la naturale tendenza a scoprire e affermare la propria personalità e una **dipendenza** ancora molto spiccata verso la figura materna. In altri casi, nel ragazzo l'alopecia si associa a una radicale sensazione di non poter esprimere la **sessualità e/o la creatività** a causa di un'atmosfera familiare impregnata di moralismo, razionalità e dipendenze reciproche.

# La Relazione di Aiuto

5° webinar

## Organo Pelle - Alopecia

Nell'adulto l'alopecia si presenta soprattutto in forma di **calvizie precoce** su una base di stress psichico e mentale, dovuta perlopiù a un eccesso di studio o di lavoro.

Questa tipologia un tempo era soltanto maschile, ma oggi la rarefazione della chioma si riscontra anche in diverse **giovani donne** che seguono uno stile di vita "maschile".

## Organo Pelle - Alopecia

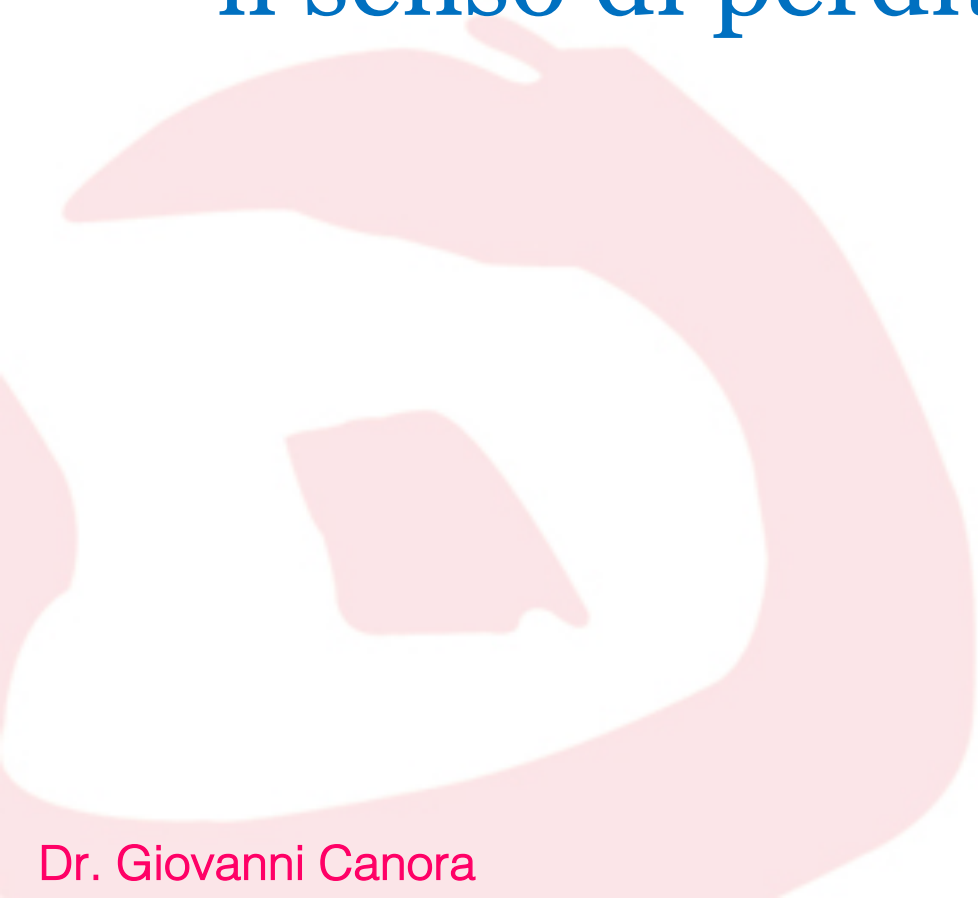
L'alopecia è una patologia prevalentemente connessa con il senso di **perdita di se stessi**: è accaduto qualcosa che ha tolto un "pezzo d'identità", uno stato familiare o di coppia, un ruolo professionale o sociale e determinato uno stato di demotivazione.

# La Relazione di Aiuto

5° webinar

## Organo Pelle - Alopecia

Una piccola area di alopecia indica che il problema è settoriale, cioè riguarda **un solo ambito** di vita, mentre la perdita totale di peli e capelli segnala che il senso di perdita tocca in grande **profondità**.



# La Relazione di Aiuto

5° webinar

## Organo Pelle - Alopecia

Nell'anziano questa patologia può simboleggiare il dolore e il ripiegamento per la perdita di una persona cara, più di tutti il partner, una difficoltà nell'accettare l'**invecchiamento** e la perdita di un **ruolo sociale**.

# La Relazione di Aiuto

5° webinar

## Organo Pelle - Alopecia

- 🔴 Star of Bethlehem – trauma
- 🔴 Olive – anergia
- 🔴 Sweet Chestnut – buio dell'anima
- 🔴 Red Chestnut – paura
- 🔴 Rock Rose – paura
- 🔴 Walnut - vulnerabilità



# La Relazione di Aiuto

5° webinar

Postura – Il parte





# La Relazione di Aiuto

5° webinar

## Postura - **blocchi emozionali**



# La Relazione di Aiuto

5° webinar

## Postura - **blocchi emozionali**

### **Il blocco oculare**

Riduce la capacità di vedere la realtà globale e porta una tendenza al **contatto parziale** con una prevalenza di comportamenti di **fuga e modalità di evitamento**.

Questi comportamenti di fuga spesso si sostanziano in una **iperproduzione immaginativa** e nella presenza di fantasticherie e in una competitività repressa, rimossa o compensata.

# La Relazione di Aiuto

5° webinar

Postura - **blocchi emozionali**

## 1 Il blocco oculare

Comportamento: sguardo circospetto, paura e timidezza nel confronto con gli altri, uno sguardo sfuggente o un senso di sfida reattivo.

Prevalgano sentimenti di invidia, autosqualifica, squalifica o ipervalutazione degli altri.

# La Relazione di Aiuto

5° webinar

Postura - **blocchi emozionali**

## Il blocco oculare

-  Clematis
-  Mimulus
-  Larch

## Postura - **blocchi emozionali**

### 2 Il blocco orale

Riduce la capacità di contatto con i bisogni degli altri e si accompagnano a scarsa autonomia e **ricerca della dipendenza**. A volte questa difficoltà rispetto al contatto può essere espressa con comportamenti di **rifiuto o ansia nelle relazioni** e con difficoltà a dire di **si o no** nelle circostanze opportune.

# La Relazione di Aiuto

Postura - **blocchi emozionali**

5° webinar

## 2 Il blocco orale

I muscoli del collo, del viso, della nuca sono tendenzialmente tesi e contratti. Dal punto di vista relazionale spesso possono essere presenti eccessi che vanno da una **prodigalità sconsiderata** ad una **avarizia** altrettanto immotivata e una ambivalenza molto forte tra un desiderio di potere e un senso di impotenza con stati di frustrazione che possono essere anche molto intensi.

# La Relazione di Aiuto

5° webinar

Postura - **blocchi emozionali**

## 2 Il blocco orale

- 📺 Agrimony
- 📺 Heather
- 📺 Chicory



### 3 Il blocco cervicale

Area del collo ed è connesso a molti degli aspetti di **rigidità** mentale e psichica; comporta una grande tendenza ad ambivalenza tra **rinuncia e sfida** e si accompagna ad atteggiamenti molto **doveristici e moralistici**. Orgoglio e vanità vengono per lo più rimossi e compensati da una **posizione modesta** che si esprime però con **critiche, rifiuto e testardaggine**.



Postura - **blocchi emozionali**

## 3 Il blocco cervicale

Il giudizio dell'altro ricopre un ruolo importante e quindi c'è una forte tendenza a non mostrare difetti e mancanze con una riduzione della spontaneità nel rapporto.

Spesso si accompagna ad un valutazione iperrazionale della realtà delle cose e con una sorta di distacco emotivo.

# La Relazione di Aiuto

5° webinar

Postura - **blocchi emozionali**

## 3 Il blocco cervicale

 Rock Water



# La Relazione di Aiuto

Postura - **blocchi emozionali**

5° webinar

## 4 Il blocco toracico

Conflitto tra **razionalità ed emotività** e spesso questo conflitto è vissuto con una forte risonanza interiore che può essere sostenuta da un **sensu eccessivo di responsabilità**. Un senso di insoddisfazione rispetto alla propria vita e una contrazione del ventaglio delle emozioni sperimentate dà uno spaccato del profondo denso di dolore che questo blocco porta con sé.

# La Relazione di Aiuto

5° webinar

Postura - **blocchi emozionali**

## 4 Il blocco toracico

 Oak



# La Relazione di Aiuto

Postura - **blocchi emozionali**

5° webinar

## 5 Il blocco diaframmatico

Il movimento base del diaframma è il respiro, risulta evidente che il blocco non riguarda ovviamente la funzione della respirazione ma una alterazione nel flusso naturale del respiro che comporta una scissione tra la parte alta e la parte bassa del corpo con una difficoltà a connettere ed integrare le **emozioni viscerali** con le **emozione della regione del cuore**.

# La Relazione di Aiuto

5° webinar

Postura - **blocchi emozionali**

## 5 Il blocco diaframmatico

 Cherry Plum



# La Relazione di Aiuto

Postura - **blocchi emozionali**

5° webinar

## 6/7 Il blocco addominale e pelvico

Difficoltà di abbandonarsi alle emozioni che vengono vissute come **potenzialmente pericolose** e si accompagna con una difficoltà a livello della **sessualità** e con contrazioni nella zona del bacino. Insieme al blocco pelvico realizza una **difficoltà all'abbandono** alle sensazioni autentiche della sessualità, vissute sempre con **distanza o insicurezza**.

# La Relazione di Aiuto

5° webinar

Postura - **blocchi emozionali**

## 6/7 Il blocco addominale e pelvico

Nessuno di questi blocchi descrive, ovviamente, la complessità della nostra realtà umana. Né delle esperienze che noi viviamo quotidianamente. Tutti però offrono degli spunti per comprendere che spesso, dietro alla nostra difficoltà al cambiamento sta qualcosa che non passa dalla mente, ma parte dal corpo e poi arriva alla mente.



# La Relazione di Aiuto

5° webinar

Postura - **blocchi emozionali**

**6/7 Il blocco addominale e pelvico**

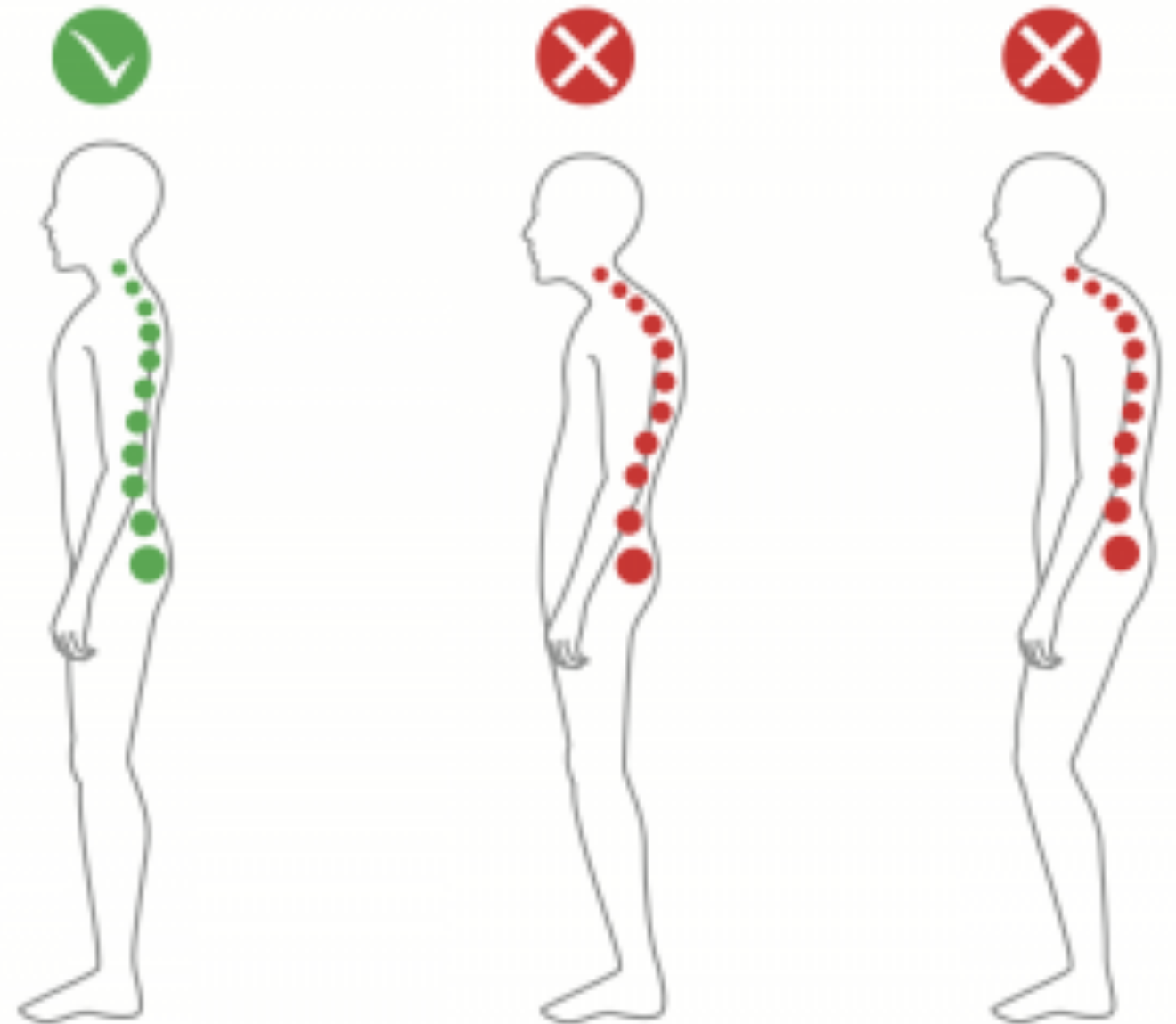
 Water Violet



# La Relazione di Aiuto

5° webinar

## Postura – **Cifosi cervicodorsale**



**cemon**  
A SOSTEGNO DELLA RETE DELLA VITA

# La Relazione di Aiuto

5° webinar

## Postura – Cifosi cervicodorsale

Elm



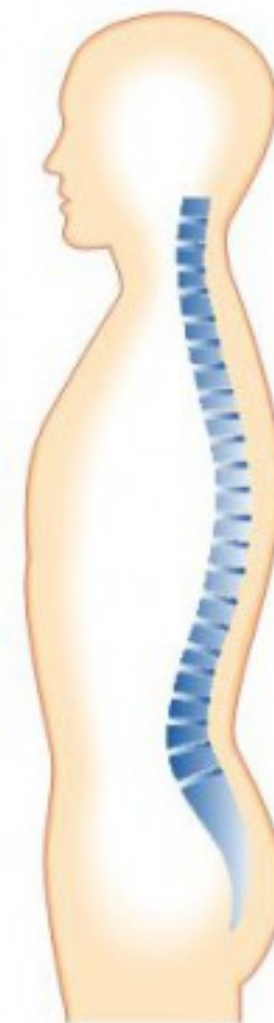
**cemon**  
A SOSTEGNO DELLA RETE DELLA VITA

# La Relazione di Aiuto

5° webinar

Postura – **Lordosi lombare**

**Mimulus**



Curvatura normale



Eccessiva lordosi lombare



**cemon**  
A SOSTEGNO DELLA RETE DELLA VITA

# La Relazione di Aiuto







**cemon**  
A SOSTEGNO DELLA RETE DELLA VITA

# La Relazione di Aiuto

## EQUILIBRIO EMOZIONALE

### RESPIRAZIONE CIRCOLARE

La respirazione circolare è l'atto respiratorio di inspirazione ed espirazione senza spazi di apnea interposti, una respirazione continua e circolare consapevole oltre che spontanea, con un ritmo superficiale e veloce o profondo e lento a seconda dei casi.

L'assenza di pause genera la cosiddetta 'defusione emozionale profonda'. Una risposta dell'organismo ad una 'onda frequenziale respiratoria' attraverso la quale vengono innalzati i livelli di energia e dissolti, per risonanza, i blocchi emozionali somatizzati in alcune parti del corpo.

La respirazione circolare favorisce la conoscenza interiore del soggetto, soprattutto a livello inconscio profondo, risolvendo memorie di blocchi e traumi somatizzati pregressi.

Nelle varie fasi della vita biologica e sociale relazionale liberare le potenzialità, originariamente già presenti in ogni individuo, di spontaneo equilibrio psicoemotivo e fisico.

### KINESIOLOGIA

Il test muscolare ha l'obiettivo di determinare la maggiore o minore forza di un muscolo: attraverso varie metodiche si individua in questo modo un eventuale squilibrio causale che ha come indicatore proprio il muscolo in esame attraverso forza e debolezza dello stesso.

Attraverso questo metodo di indagine vi possono essere, l'individuazione oltre ai dolori muscolari, anche lo stress, l'ansia, deficit di attenzione e di memoria, intolleranze alimentari e disturbi digestivi, in generale quei sintomi subclinici difficilmente inquadrabili attraverso la diagnostica di laboratorio e/o strumentale; rientra, in misura modesta, nella valutazione clinica dello stato di salute del paziente. Lo stress e l'ansia non compensati attraverso, per esempio, attività corporee, si trasformano in "tossine" nocive per l'organismo, in tensione muscolare e possibili disagi psichici. Attraverso la kinesiologia, un'azione di riequilibrio muscolare può influire anche sull'aspetto psicologico, riducendo la tensione da stress, migliorando l'equilibrio psicoemotivo e fisico e la qualità delle relazioni sociali, in generale il benessere della persona, può dare risultati come pratica per prevenire l'aggravarsi di sintomi in esordio e/o transitori.

### V.A.S VASCULAR AUTONOMIC SIGNAL

"Percezione/Ascolto" sottile possibile. il professionista può trovare rapidamente i punti e le zone riflesse più importanti su ciascun paziente e quindi procedere con il trattamento di quei punti. Questo permette una valutazione e trattamento individualizzati non facilmente ottenibili in altri modi. Il VAS non richiede alcun dispositivo, solo il pollice del professionista, che è addestrato a rilevare un cambiamento sublime ma chiaro nell'impulso del paziente quando si libra su un punto attivo.

Questo metodo utilizza la ricerca dei punti attivi. Ci sono altri metodi per trovare punti attivi. Uno è palpando e un altro usando un dispositivo di puntamento per rilevare un cambiamento nel elettro-conduttività della superficie della pelle sull'orecchio ad esempio. Entrambi questi metodi richiedono un lavoro a volte complesso e mancano della specificità ed «eleganza» del segnale autonomico vascolare.

Il VAS offre ai professionisti una finestra unica nel Sistema Nervoso Centrale del paziente, effettuando il trattamento più efficace e profondo.



**cemon**  
A SOSTEGNO DELLA RETE DELLA VITA



# La Relazione di Aiuto

Dr. Edward Bach



Scuola di Floriterapia  
Cava de' Tirreni

**Corso base:**

12 Fiori Guaritori  
19 Fiori Assistenti  
7 Fiori Aiuto  
7 Gruppi secondo il Dr. E. Bach  
Gli stati d'animo su cui agiscono

**Kinesiologia applicata:**

Metodiche di indagine  
Metodiche di Kinesiologia  
Mudra  
Punti riflessi  
Zone riflesse

**Floriterapia riflessogena:**

Preparazione e manovre  
Fiori per punti, zone riflesse, meridiani  
VAS, Vascular autonomic signal  
Valutazione personale e transpersonale

**Clinica floriterapica:**

Archetipi - Anamnesi  
Colloquio - Questionario  
Rinforzo e ancoraggio  
Relazione di aiuto

A.A. 2018/2019



Formazione Professionale





# La Relazione di Aiuto



EQUILIBRIO  
EMOZIONALE  
scholasalerni@gmail.com  
339.222 88 12  
DR. GIOVANNI CANORA



# La Relazione di Aiuto

TRADITIONAL

medicinae

Dietologia  
Floriterapia  
Fitoterapia  
Kinesiologia  
Release



Dr. Giovanni Canora

Dietista  
Presidente Centro Studi Schola Medica Salernitana  
Direttore editoriale rivista Pangea  
Coordinatore Medicina Botanica Bastyr University USA  
Coordinatore CompleMED Medicine Integrate  
Promotore HUB Medicine  
Libero docente  
Perfezionato in Fitoterapia UNITUSCIA



diaetaMED aquaPANTAE isosimplicium



*cemon*  
A SOSTEGNO DELLA RETE DELLA VITA

# La Relazione di Aiuto

J  
U  
V  
E  
N  
O



L  
O  
G  
I  
A



*Release  
Revital  
Regenera*



Dr. Giovanni Canora

Dietista  
Presidente Centro Studi Schola Medica Salernitana  
Direttore editoriale rivista Pangea  
Coordinatore Medicina Botanica Bastyr University USA  
Coordinatore CompleMED Medicine Integrate  
Promotore HUB Medicine  
Libero docente  
Perfezionato in Fitoterapia UNITUSCIA



dietaMED aquaPLANTAE isosimplicium



*cemon*  
A SOSTEGNO DELLA RETE DELLA VITA

# La Relazione di Aiuto

- Direttore editoriale rivista PANGEA
- Coordinatore didattico CompleMED
- Coordinatore didattico Medicina Botanica Bastyr University
- Docente Scuola di Naturopatia Italiana
- Docente Università Popolare AICTO - Roma

Dr. Giovanni Canora

Dietista – Perfezionato in Fitoterapia UNITUSCIA  
Presidente Centro Studi Schola Medica Salernitana



# La Relazione di Aiuto

Libero docente:

- Dietologia e Dietetica Applicata
- Fitogemmoterapia
- Floriterapia
- Nutraceutica
- Kinesiologia Applicata

Dr. Giovanni Canora

Dietista – Perfezionato in Fitoterapia UNITUSCIA  
Presidente Centro Studi Schola Medica Salernitana



# La Relazione di Aiuto

- Semina un pensiero, raccogli un'azione
- Semina un'azione, raccogli un'abitudine
- Semina un'abitudine, raccogli un carattere
- Semina un carattere, raccogli un destino

Dr. Giovanni Canora

[giovannicanora@tiscali.it](mailto:giovannicanora@tiscali.it) - 3392228812

Dietista – Perfezionato in Fitoterapia UNITUSCIA  
Presidente Centro Studi Schola Medica Salernitana

